



For Earth, For Life
Kubota

ST

KUBOTA DIESEL TRACTOR STW34/STW37/STW40

Uitzonderlijke betrouwbaarheid, eenvoudige bediening, ongeëvenaarde prestaties en krachtige motoren kenmerken de nieuwe STW-serie.





SERIE **STW**



STW34/STW37/STW40



Uitzonderlijke prestaties, uitzonderlijke betrouwbaarheid

KUBOTA DIESELMOTOREN

Kubota dieselmotoren zijn beroemd om hun uitzonderlijke prestaties en betrouwbaarheid. Ze kunnen onder alle omstandigheden continu grote prestaties leveren en hebben zelfs bij zwaar werk nog vermogen over. Dankzij de sterke koppelstijging wordt ook werken bij lage snelheden echt kinderspel. Vermoeidheid van de bestuurder, zelfs na een lange werkdag, wordt voorkomen door het lage geluidsniveau en de optimale trillingsdemping.

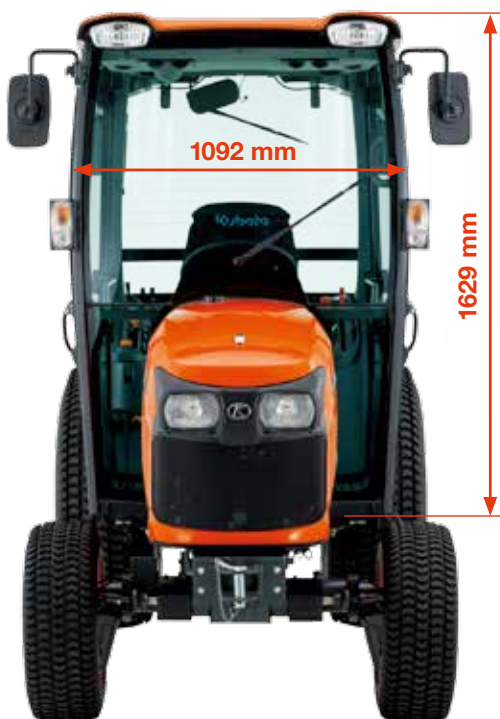


**GROOT
VERMOGEN**

Een uiterst comfortabele werkplek voor de bestuurder

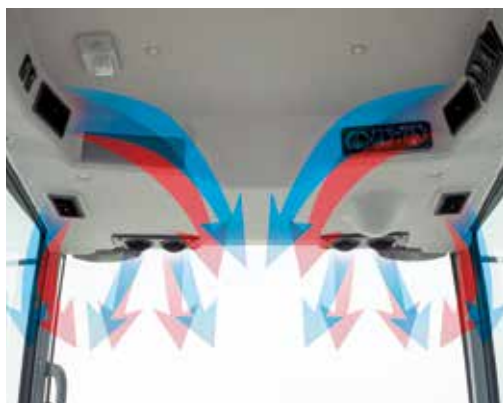
GEÏNTEGREERDE CABINE AF FABRIEK

De STW-serie is verkrijgbaar met een geluidsgeïsoleerde en comfortabele cabine die de vermoeidheid van de bestuurder tot het minimum beperkt. De cabine heeft 4 stijlen en een grote en gebogen voorruit die een onbelemmerd zicht naar voren garandeert en het ruimtelijk gevoel vergroot. Zij- en achterruiten zorgen voor ongekend zicht rondom.



AIRCONDITIONING

De gebogen vormgeving van de cabine en de ergonomische positie van de airco-uitgangen zorgen voor een ideale luchtstroom die het comfort van de bestuurder optimaliseert, ongeacht het seizoen of het weer.



A. BEDIENING VENTIELEN
B. BEDIENING PTO SNELHEID
C. BEDIENING HEF POSITIE
D. BEDIENING PTO AAN / UIT
E. BEDIENING HANDGAS

F. BEDIENING MIDDEN PTO AAN / UIT
G. BEDIENING 2 - 4 WD
H. HENDEL STUURVERSTELLING
I. BEDIENING CRUISE CONTROL
J. GROEPEN KEUZE HENDEL

RUITENWISSERS EN ACHTERRUITONTDOOING

De voorruitwisser en de achterruintontdooing zijn standaard zodat u ook bij slecht weer kunt doorwerken. Een achterruintwisser is optioneel.



12V-aansluiting (alleen cabinemodellen)

De cabinemodellen van de STW-serie zijn uitgerust met een handige 12V-aansluiting voor het opladen van mobiele telefoons of andere kleine elektronische apparaten.



Overige standaarduitrusting voor de cabinemodellen

- Werklampen (2 voor, 2 achter)
- Luidsprekers & antenne (voor optionele radio)

Opties voor de cabine-uitvoering

- Halogeenwerklampen achter
- Radio/CD of radio



Ervaar prestaties en comfort op een volledig nieuw niveau

De gloednieuwe STW-serie dieseltractoren van Kubota is eenvoudig te bedienen en uitzonderlijk betrouwbaar. Deze compacte lichtgewicht tractoren leveren ongeëvenaarde prestaties voor elk soort werk, van maaien tot voorladerwerk. Een nieuwe, ruime, in de fabriek gemonteerde cabine biedt een nieuw niveau van comfort – het beste in zijn klasse – evenals ongeëvenaard zicht rondom. Test vandaag nog de nieuwe STW-serie dieseltractoren van Kubota. Ze zijn gloednieuw en klaar voor het grote werk.



LICHTGEWICHT EN COMPACT

Ons reeds populaire lichtgewicht ontwerp maakt deze tractor op elk terrein sneller en efficiënter zonder de bodem te beschadigen. De verbeterde wendbaarheid maakt uw werk eenvoudiger en efficiënter.

Robuust, betrouwbaar en klaar voor het werk

34
km/h

BEDIENINGSPANEEL

Het nieuw ontworpen bedieningspaneel heeft grote en gemakkelijk te lezen letters en symbolen.



RIJSNELHEID

De STW-serie heeft de hoogste rijsnelheid in zijn klasse - 34.0 km/h - zodat u zich sneller kunt verplaatsen en meer tijd overhoudt voor het werk.

OP AFSTAND BEDIENDE VENTIELEN

Om geschikt te zijn voor diverse professionele toepassingen is de STW-serie uitgerust met drie op afstand bedienbare ventielen: 1x EW, 1x DW en 1x EW/DW.

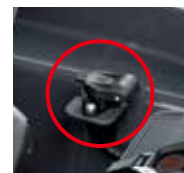


MOTORKAP EN KOPLAMPEN

Dankzij de gebogen lijn van de motorkap heeft u een beter zicht op het werk vóór de tractor. De kap kan snel en volledig worden geopend voor onderhoud en inspecties. Twee koplampen zorgen voor bijzonder veel licht voor werken in het donker.

EXTERNE ELEKTRISCHE AANSLUITING (alleen cabinemodel)

Voor achter aan te koppelen werktuigen en gereedschap die elektriciteit nodig hebben zijn de STW-cabinemodellen voorzien van een externe elektrische aansluiting.



OPBRENGST HYDRAULIEKPOMP

Dankzij de hoge opbrengst van de hydrauliekpomp van 30 l/min is de STW-serie geschikt voor diverse werktuigen en gereedschappen.

60A DYNAMO (alleen cabinemodel)

Dankzij een 60A dynamo geven de werklichten meer licht en wordt de werkplek in de vroege ochtend en late avond beter verlicht.

AFTAKAS ACHTER EN MIDDEN

De STW-serie heeft achter een aftakas met twee snelheden en een midden-onder aftakas met één snelheid voor betere prestaties en bredere toepassing.



CRUISE CONTROL

De getrapte cruise control hendel van de STW-serie is uiterst eenvoudig in gebruik en zorgt voor een constante snelheid tijdens het maaien en ander werk zonder dat u voortdurend het gaspedaal moet induwen.



STUURBEKRACHTIGING

De soepele en gevoelige stuurbekrachtiging laat u korter draaien en comfortabel en nauwkeurig werken met bijvoorbeeld een voorlader zonder vermoeid te worden.

ONAFHANKELIJKE AFTAKAS DRAAIEN MET BI-SPEED

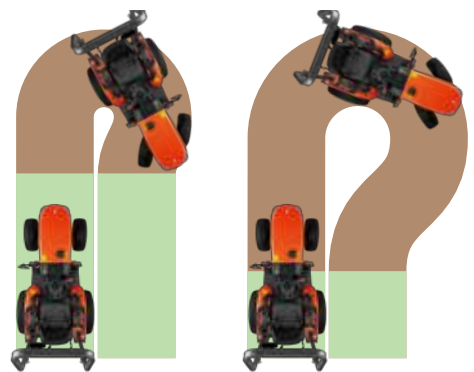
Met de onafhankelijke aftakas hoeft u niet voortdurend het toerental van de tractor aan te passen tijdens maaien en dergelijke. Eén enkele knop schakelt de aftakas in- en uit en vermindert vermoeidheid van de bestuurder.

Draaien met Bi-Speed is uniek voor Kubota en standaard voor de STW-serie. Met Bi-Speed draait u sneller, soepeler en korter. Bovendien beperkt Bi-Speed schade aan de ondergrond tot een minimum.



OMBOUWSET INSTELBAAR TOERENTAL VAN DE AFTAKAS ACHTER

De STW-serie biedt twee aftakassnelheden: 540 en 540E omw/min. Een optionele ombouwset verhoogt de snelheid naar 540/1000 omw/min, zodat u ook machines kunt gebruiken met een hogere rotatiesnelheid.



Draaien met Bi-Speed Draaien zonder Bi-Speed



Extra functies met standaard en optionele uitrusting

NIEUWE LA454ST VOORLADER

Het grote hefvermogen van de nieuwe LA454ST voorlader verlicht het werk. Het gebogen frame geeft beter zicht tijdens voorladerwerk en past perfect bij het nieuwe gebogen motorkap design.



MECHANISCHE PARALLEL-GELEIDING

De mechanische parallelgeleiding houdt bij het heffen en laten zakken van de voorlader de bak steeds horizontaal. Dit voorkomt morsen, zelfs als de bak helemaal vol is met zand of aarde. Met dit systeem kunt u ook gemakkelijk pallets heffen en laten zakken.



2-HENDEL SNELKOPPELING (optie)

De optionele snelkoppeling van Kubota heeft twee hendels voor sneller en gemakkelijker aan- en afkoppelen van frontwerktuigen.



DERDE VENTIEL FUNCTIE (optie)

Met een optioneel derde-functie-ventiel kunt u aan de voorlader hydraulisch gereedschap koppelen voor soepel drukken, grijpen en ander specifiek voorladerwerk.



GEÏNTEGREERD VOORLADERVENTIEL EN JOYSTICK (cabinemodellen)

Voorladerwerk is veel eenvoudiger dankzij een geïntegreerd 3-standen ventiel en besturingshendel. Het ergonomisch geplaatste ventiel laat u gemakkelijk de voorlader en andere frontwerktuigen aankoppelen.

Technische specificaties voorlader

Model voorlader		LA454ST
Maximale hefhoogte (draaipunt)	mm	2400
Kiep hoogte (gekiept)	mm	1850
Kiephoek neer		37
Kiephoek hoog		46
Hefvermogen (draaipunt)	Kg	550
Snelheid heffen sec		2,2
Snelheid dalen sec		2,2
Snelheid kiepen sec		1,8
Snelheid vullen sec		1,3



GELIJKTIJDIG AANKOPPELEN VAN VOORLADER EN FRONTHEF

De voorlader kan worden aangekoppeld terwijl de fronthef blijft zitten.

Accessoires



TRANSPORT



MAAIEN MET OPVANG



FREZEN



VOORLADERWERK GRIJPERBAK



VOORLADERWERK MET TANDENBAK



VOORLADERWERK MET MULTIFUNCTIONELE GRIJPERBAK



VOORLADERWERK MET PALLETDRAGER



FRONTHEF A FRAME MET PTO

Technische gegevens

Model	STW 34	STW 37	STW 40
Motor			
Model	Kubota D1703	Kubota D1803	Kubota D1803
Type	ETVCS, watergekoeld, 4-takt diesel		
Aantal cilinders	3 cilinders		
Motorvermogen: SAE kW (pk)	24,9 (33,9)	27,3 (37,1)	28,7 (39,0)
97/68/EG kW (pk)	24,5 (33,3)	26,9 (36,6)	28,3 (38,5)
Motorvermogen: ECE-R24 kW (pk)	23,6 (32,1)	25,9 (35,2)	27,3 (37,1)
Aftakas vermogen kW (pk)	16,6 (22,6)	19 (25,9)	20,4 (27,8)
Cilinderinhoud cm ³	1647	1826	1826
Nominaal toerental omw/min	2700		
Uitlaatdemper	geïntegreerd		
Luchtfilter	droog filter, papierelement		
Inhoud brandstoftank l	29,5		
Transmissie			
Aandrijving	4WD		
Type	hydrostatisch, 3 groepen		
Bi-speed	standaard		
Differentieelslot achter	standaard		
Rem	natte plaat		
Rijsnelheid / vooruit km/h	0-34,1 (met 9.5-22 banden)		
Rijsnelheid / achteruit km/h	0-26,2 (met 9.5-22 banden)		
Koppeling	enkelvoudige droge plaatkoppeling		
Aftakas			
Type	onafhankelijk		
Aftakas (achter) omw/m	1ste: 540 omw/m (@2670 omw/m) / 2de: 800 omw/m (@ 2717 omw/m) (optioneel 1ste: 540 omw/m / 2de: 1000 omw/m)		
Aftakas (centraal) omw/m	2500 omw/m (@2734 omw/m)		
Hydrauliek			
Pompopbrengst totaal l/min	49,2		
Pompopbrengst 3-P l/min	30,6		
Pompopbrengst stuurbekrachtiging l/min	18,6		
Hydraulisch besturingssysteem	positieregeling		
Max hefvermogen (op hefpunt) kgf	1150		
(600mm achter hefpunt) kgf	890		
3-punts hef achter	categorie		
Extra hydr ventiel	1x EW/DW omschakelbaar, 1x DW, 1x EW		
Besturing			
Hydrostatische stuurbekrachtiging			
Cabine			
Ruime cabine (4 stijlen), airco, werkklampen voor en achter, ruitontdooiing achter, voorruitwisser + -sproeier, voorbereiding radio, 2 12V-aansluitingen (10A/30A)			
Banden			
	Gazon	Landbouw	Industrie
voor	24 x 8.50-14	6.00-12	23 x 8.50-14
achter	13.6-16	9.5-22	12.5/80-18
Afmetingen (met LB-banden)			
Totale lengte mm	2940 (met 3-P)		
Totale breedte mm	1335 (GZ)	1185 (LB)	1360 (IND)
Totale hoogte (met bgl / met cab) mm	2340 / 2155 (GZ)	2350 / 2165 (LB)	2345 / 2155 (IND)
Wielbasis mm	1610		
Spoorbreedte voor mm	1020 (GZ)	1020 (LB)	1045 (IND)
achter mm	990 / 1065 (GZ)	950 / 1070 (LB)	1360 (IND)
Bodemvrijheid mm	225 (GZ)	235 (LB)	235 (IND)
Gewicht (met beugel) mm	1130 (GZ)	1105 (LB)	1025 (IND)
Draaistraal (zonder rem)	2,5 m met Bi-speed, zonder rem		
Gewicht (met cabine) mm	1275 (GZ)	1250 (LB)	1185 (IND)
Uitrusting			
Stoel	hoge rug		
Cruise control	nokkentype		
Instrumentenpaneel aftakas lamp	standaard		
Instrumentenpaneel parkeerrem lamp	standaard		
Hydraulische uitgang	centraal		
Bescherming aftakas	openklappend		

©2014 Kubota Corporation



KUBOTA EUROPE S.A.S.

Dieselstraat 10
6716 BC Ede - Netherlands
<http://www.kubota-eu.com>