



For Earth, For Life
Kubota

F

KUBOTA PROFESSIONELE DIESEL FRONTMAAIER F2890E/F3090/F3890

De F90 serie, met drie vernieuwde frontmaaier modellen, voor nog betere prestaties en een grotere veelzijdigheid, wordt de nieuwe norm op het gebied van professionele frontmaaiers.



Frontmaaiers die productiever goed nieuws voor de professio

F3090
30,6 pk 4WD

F2890
27,4 pk 2WD



en schoner zijn, nele gebruikers en het milieu

Voor elke type maaierwerkzaamheden is er wel een geschikte Kubota frontmaaier uit de F-serie die maait met kracht, precisie en efficiëntie.

De F3090/F3890 maaier staan bekend om hun professionele prestaties, en bieden steeds meer productiviteit en betrouwbaarheid. Dankzij krachtige Kubota dieselmotoren, verstevigde Pro maaidekken, eenvoudiger onderhoud en een uitstekend bedieningscomfort zijn deze machines in alle omstandigheden van eerste klas kwaliteit. Een nieuw model F2890E 2RM (2 aangedreven wielen) behoort nu ook tot het assortiment, waardoor het aanbod aan instapmodellen nog groter is geworden.

F3890
37,3 pk 4WD



FRONTMAAIERS OP DIESEL

F2890E/F3090/F3890

SUPERIEURE PRESTATIES

**Met de nieuwe modellen uit de F90 serie
verricht u meer werk in minder tijd!**

Kubota dieselmotoren

De krachtige dieselmotoren van Kubota garanderen uitzonderlijke snelheid en uitstekende prestaties en hebben daarom altijd vermogen in overvloed. Dankzij de omvangrijke koppelreserve kan zelfs bij extreme omstandigheden, zoals hoog en vochtig gras, een hoge productiviteit worden behaald. Ook de economische en milieuaspecten voldoen aan de verwachtingen van de gebruiker, met een uitstekend verbrandingsrendement, een laag geluids- en trillingsniveau en een beperkt brandstofverbruik.



F2890E

27,4 pk/3000 Omw/min

F3090

30,6 pk/3000 Omw/min

F3890

37,3 pk/3000 Omw/min



Grote brandstoftank

Dankzij de grote brandstoftank van 61 liter kan langer aan één stuk worden doorgewerkt zonder te tanken, en hoeft minder vaak te worden gestopt tijdens langdurige werkzaamheden: dus meer werktijd en minder verloren tijd voor het bijvullen van de brandstof. De toegang tot de tank, achter de beschermbeugel, is nu ook praktischer.



4WD en automatische 4WD

Het automatische 4WD systeem werkt zowel voorwaarts als achterwaarts. Dankzij een speciaal mechanisme kan automatisch worden overgeschakeld tussen vierwiel- en tweewielaandrijving (4WD/2WD) zodra een groot verschil in rotatiesnelheid wordt gedetecteerd tussen de voor- en achterwielen. Hierdoor kan eenvoudiger en efficiënter worden gedraaid, zodat het grasoppervlak gespaard blijft. Ook kan de 4WD modus permanent worden ingeschakeld.



Hydrostatische stuurbekrachtiging

De hydrostatische stuurbekrachtiging vermindert de vermoeidheid van de bediener en maakt het maaien rondom bomen en andere obstakels eenvoudiger.



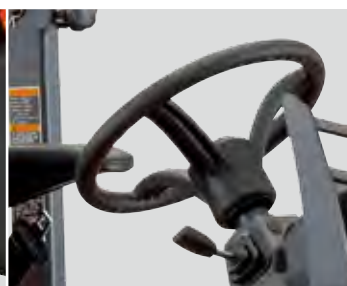
Mono-pedaal HST

De krachtige hydrostatische transmissie vergroot uw snelheid bij het verplaatsen en het maaien. Met het HST mono-pedaal kunt u de rijrichting en snelheid eenvoudiger aanpassen (20km/h vooruit, 11 km/h achteruit) en reageert het voertuig sneller. Zo houdt u uw handen vrij om te sturen, de accessoires te bedienen en productiever te zijn, op een veilige manier.



Grotere banden op breed spoor

De vier grote banden met extra spoorbreedte bieden meer rijcomfort, minder verdichting van de grond, maar ook meer stabiliteit en een betere bestuurbaarheid op hellingen.



Verstelbaar stuur

Het stuur is verstelbaar en kan snel in diverse posities worden afgesteld, zodat de bestuurder optimaal comfort heeft en het voertuig eenvoudig te besturen is.



Groepenhendel

Met deze handige hendel – standaard op alle modellen – kan het toerental van de maaier eenvoudig aan de bodem en/of de situatie worden aangepast.

PROFESSIONELE MAAIDEKKEN

Krachtige en betrouwbare maaidekken voor alle soorten maaierwerkzaamheden.



1. Achteruitworp

De maaidekken met achteruitworp zijn vervaardigd van versterkt staal met een dikte van 4,5 mm, en vormen een alternatief voor de dekken met zijuitworp. Net als voor de dekken met zijuitworp zijn er twee afmetingen verkrijgbaar: 1,52 m en 1,83 m. De dekken kunnen 90° omhoog worden verplaatst voor het reinigen van de dekken, toegang tot de messen of voor de optionele mulching kit (maaier zonder uitworp). Voor een betere beheersing van de dekken, worden de hefarmen rechtstreeks boven het zwaartepunt bevestigd.



2. Zijuitworp

De robuuste maaidekken met zijuitworp zijn uitermate geschikt voor hoog gras. Er zijn twee afmetingen verkrijgbaar: 1,52 m en 1,83 m. Voor beide afmetingen geldt dat de dekken kunnen worden aangekoppeld en eenvoudig te onderhouden.



Aandrijving d.m.v. aandrijfjas

Een cardanaandrijving betekent geen riem en geen riemschijf meer – alleen een soepele en rechtstreekse koppelingsoverbrenging vanuit de motor naar het maaidek en de andere aangedreven accessoires. Een cardanaandrijving heeft minder onderhoud nodig en garandeert een betere betrouwbaarheid.



Multi-V-snaar/stalen riemschijven

De riemschijven van robuust gietijzer en het multi-V-snaarsysteem hebben een grotere slijtvastheid en zorgen voor een betere en gelijkmatige krachtoverbrenging op de messen van het maaidek. De multi-V-snaar voorkomt ook beschadigingen en glijden door de torsie van de riem. U zult zonder moeite meer vermogen en betere prestaties verkrijgen.



Robuuste zwenkbare loopwielen

De voorzijde van de maaidekken is voorzien van twee grote wielen, die 360° zwenken. De zwenkwielen in combinatie met de anti-scalpeerrol zorgen ervoor dat de dekken goed boven het grasoppervlak blijven, zodat elk risico op het beschadigen van de grond wordt vermeden.



Maaidek van versterkt staal, 4,5 mm

De maaidekken van de F90 serie zijn robuuster en nog betrouwbaarder dan conventionele maaidekken, en zijn speciaal ontworpen om langdurige maaiprestaties te garanderen met een minimum aan onderhoud.

	Zijuitworp			Achteruitworp	
	137 cm	152 cm	183 cm	152 cm	183 cm
F3890		●	●	●	●
F3090		●	●	●	●
F2890E	●	●		●	

Aanbevolen werkconfiguraties voor een optimaal rendement



3. Mulching (uitgevoerd door een optionele mulching kit)

geschikt voor snel maaien, zelfs 52 m en 1,83 m, op basis van de geschikt zijn voor zijuitworp, snel houden zijn.

De professionele mulching kit biedt de mogelijkheid om de maaidekken van 1,52 m/1,83 m- (zijuitworp of achteruitworp) te converteren naar een hoogwaardig mulching-dek, om het gemaaid gras in minuscule deeltjes te verhakselen, die vervolgens weer op het gazon worden gestrooid.



Maaidek met een diepte van 140 mm

Hoog gras vormt geen probleem meer voor dit professionele maaidek. Omdat het maaidek 140 mm diep is, kan het gras weer rechtop komen te staan, om efficiënter te worden gemaaid. Er kan dus sneller worden gemaaid, met een mooier resultaat.

EENVOUDIG ONDERHOUD

Van meet af aan ontworpen voor snelle en eenvoudige toepassing.

Eenvoudig onderhoud

Elke niet-productieve periode is dode tijd, en daarom is het onderhoud van de F90 beperkt en snel. Van de snel te openen motorkap met geïntegreerde radiatorgrill tot aan een tot 90 graden te liften maaidek: over elk detail is goed nagedacht, om een optimaal gebruik en snel onderhoud te kunnen garanderen, zodat u altijd productief kunt blijven.



90° kantelbaar maaidek

Door het tot 90 graden kantelbare maaidek zijn de messen en de onderkant van het dek goed bereikbaar voor reiniging en onderhoud.



Luchtfilter met dubbel element

Het luchtfilter met dubbel element draagt bij aan een efficiënte en probleemloze werking van de motor. Alleen het externe filterelement moet worden vervangen; het interne filter wordt gereinigd met perslucht, wat de onderhoudskosten beperkt. Het luchtfilter van de F90 maaiers is uitgevoerd met een vervuilingindicator die rood wordt zodra het filter moet worden gereinigd of vervangen.



Geïntegreerde radiatorgrill

De nieuwe, eenvoudig te reinigen radiatorgrill is geïntegreerd in de motorkap, voor een efficiënte koeling van de lopende motor. De maaier is standaard uitgerust met een temperatuurindicator en een controlelampje ter voorkoming van oververhitting van de motor.



Nieuw digitaal dashboard

Het nieuwe LED-scherm van de F90 maaiers is goed leesbaar, waardoor in één oogopslag alle benodigde informatie kan worden afgelezen over de status van de maaier: motortoerental, brandstofpeil, temperatuur van de koelvloeistof en het aantal uren op de teller.



Opbergruimte

De opbergruimte onder de stoel, is ideaal voor het opbergen van gereedschap en is snel toegankelijk. Het is ook een handige plek voor het bewaren van de gebruikershandleiding zodat u deze ter plaatse eenvoudig kunt raadplegen.

RIJCOMFORT

Een onmisbaar element voor veilig,
efficiënt en productief maaien.

Superieur comfort

Lange werktijden kunnen gevolgen hebben voor het rendement van de bestuurder. Daarom zijn alle Kubota frontmaaiers uit de F90 serie uitgevoerd met een ruim bestuurdersplatform en voorzieningen voor behoud van uw comfort en uw productiviteit, ongeacht de werkomstandigheden. Voortaan kunt u lange dagen achter het stuur van uw F90 doorbrengen, zonder vermoeid te raken.



Comfortabele stoel

De hoge mate van comfort van de F90 serie begint bij een luxe stoel met hoge rugleuning, uitgevoerd met vier onafhankelijke instelmogelijkheden, namelijk: gewicht, lendesteun, rughoekverstelling en armsteunen, om elke bestuurder optimaal persoonlijk comfort te kunnen bieden.



Ergonomische hendels

Voor nog meer comfort en gebruiksgemak zijn de hoog/laag groepenhendel en de bedieningshendel van het maaidek naast de bestuurdersstoel aangebracht. De positie van de hendels zijn dusdanig ontworpen dat deze bij de eerste oogopslag snel kunnen worden herkend.

OPTIONELE ACCESSOIRES

Een ruime keuze aan robuuste accessoires voor een veelzijdigheid aan gebruiksmogelijkheden.

Speciale stevige opvangsystemen

Het GCD900P (Premium) opvangsysteem met een inhoud van 900 L., die exclusief is ontworpen voor de F90 serie, biedt nog meer veelzijdigheid dankzij de moderne technische eigenschappen zoals de turbine met hydraulische aandrijving met elektrische bediening, het openen/sluiten en heffen en zakken van de bak met behulp van de hydrauliek, alsmede de snelle montage en demontage van de opvangbak, om te voldoen aan de eisen van de professionele gebruiker. Bovendien is deze bak uitgevoerd met exclusieve innovaties, zoals het 2-in-1 systeem zuigen/blazen d.m.v. een turbine met omkeerbare schoepen. Ook is er een « Utility » versie GCD900U met mechanische aandrijving verkrijgbaar voor gebruikers die puur op zoek zijn naar de efficiëntie en betrouwbaarheid van Kubota, zonder extra functies.



Opmerking: De GCD900P/U modellen zijn geschikt voor Kubota 4WD frontmaaiers.

Veiligheidscabine met glas

Grillige weersomstandigheden vormen geen probleem meer als u gebruikmaakt van de Kubota Comfort cabine, die zowel aan de voorkant als aan de zijkanten is voorzien van beglazing. De bestuurder is goed beschermd door het hardglas van de cabine, dat altijd schoon is dankzij de ruitenwissers en ruitensproeier, en kan dankzij de verwarmde cockpit ook tijdens de winter werken. Voor nog meer comfort is de cabine geïnstalleerd op silentbloccs om het geluid en de trillingen van het motorcompartiment te beperken.



Eigenschappen van het opvangsysteem

Modelnaam		GCD900P / GCD900U
Betreffende modellen		F3090/F3890
Hoogte	mm	1950
Hoogte opvangbak	mm	2140
Zwenklengte kiepbak	mm	300
Capaciteit	L	850
Turbinediameter	mm	450
Slangdiameter	mm	200
Gewicht	Kg	375
Turbine-bediening		Elektrisch
Heffen en kiepen		Hydraulisch

Nb: Foto's zijn niet contractueel bindend

Technische eigenschappen

Model			F2890E	F3090	F3890
			2WD	4WD	
Motor					
Model			Kubota D1105	Kubota D1305	Kubota V1505
Type			Vloeistof gekoelde diesel (3 cil.)		Vloeistof gekoelde diesel (4 cil.)
Bruto motorvermogen	pk (kW)		27,4 (20,4)	30,6 (22,8)	37,3 (27,8)
Nominaal toerental	omw./min.		3000		
Totale cilinderinhoud	cm ³		1123	1261	1498
Inhoud brandstoftank			l		61
Transmissie					
Type			Hydrostatische aandrijving (2 voorwaarts/2 achterwaarts)		
Max. rijsnelheid	Voor/Achter	km/h	19,6 / 11		
4WD/2WD			2WD	4WD	
Selectie 4WD modus			- Permanente 4WD of Automatische 4WD		
Differentieelslot			Standaard uitrusting		
Cruise control			Optioneel		
Stuurinrichting					
Type			Hydrostatische stuurbevestiging		
Kantelbare stuurkolom			Standaard uitrusting		
Onafhankelijke rem –voor kortere draaicirkel–			Optioneel		
Banden					
Voor			23x10,5-12	24x12-12	
Achter			16x6,5-8	18x9,5-8	
Voor			-	24x13-12	
Achter			-	18x9,5-8	
Afmetingen					
Spoorbreedte (Voor/Achter)	mm		975 / 875	1063 / 1020	
Wielbasis	mm		1300		
Totale lengte zonder maaidek	mm		2450		
Totale breedte zonder maaidek	mm		1240	1370	
Totale hoogte met veiligheidsbeugel	mm		1985		
Veiligheidsbeugel			Standaard (SAEJ1194 en ISO5395)		
Gewicht	kg		755	795	815
Montage van de maaier					
Type			Onafhankelijke PTO, asaandrijving		
Koppeling			Natte multischijf, hydraulisch		
Montagesysteem			2- punts hef met hydraulische hefcilinders		
Aandrijving maaidek	omw./min.		2530		
Kantelhoek maaidek	graden		90		
Gewichtsoverbrenging			Standaard uitrusting		
Onderhoud					
Luchtfilter	Vervuilingindicator		Standaard uitrusting		
	Dubbel element		Standaard uitrusting		
Brandstofmeter			LED-display		
Toerenteller			LED-display		
Bedrijfsurenteller			LED-display		
Snelheidsmeter			LED-display		
Opbergruimte			Standaard uitrusting		
Bestuurder					
Stoel	Verstelbare armsteunen		Standaard uitrusting		
	Verstelbare rugleuning		Standaard uitrusting		
	Moduleerbare rughoekverstelling		Standaard uitrusting		
Bekerhouder			Standaard uitrusting		
Hydraulisch systeem					
Hydraulische ventielen			Optioneel (x2 Dubbelwerkend)		

Technische eigenschappen van de maaidekken

Model			2WD F2890E	4WD F3090	4WD F3890
Maaibreedte	Zijuitworp	mm	1372 / 1520	1520 / 1826	1520 / 1826
	Achteruitworp	mm	1520	1520 / 1826	1520 / 1826
Mulching kit	Zijuitworp	mm	Optioneel		
	Achteruitworp	mm	Optioneel		
Maaihogte	Min/Max	mm	25 / 129		
Maaihogteverstelling		mm	Alle 6,4		
Aantal messen			3		

Het bedrijf behoudt zich het recht voor om bovenstaande eigenschappen zonder voorafgaande mededeling te wijzigen.

Voor eventuele vragen over garantie en veiligheid, gelieve contact op te nemen met uw plaatselijke Kubota dealer.

Voor uw eigen veiligheid raadt Kubota het gebruik van de beschermbeugel en de veiligheidsgordel in alle omstandigheden dringend aan.

©2015 Kubota Corporation



KUBOTA EUROPE S.A.S.

Dieselstraat 10
6716 BC Ede - Netherlands

<http://www.kubota-eu.com>