



For Earth, For Life
Kubota

B

**KUBOTA DIESELTRACTOR
B2050/B2350/B2650/B3150**

Met de volledig nieuwe, in de fabriek gemonteerde, vaste cabine bieden de nieuwe tractoren van de B50-serie maximaal comfort en optimaal gebruiksgemak voor al het werk.





De nieuwe B50-serie van Kubota biedt en een optimale ergonomie.

Met het ongeëvenaard gebruiksgemak en de uitzonderlijke prestaties verlegt de nieuwe B50-serie alle grenzen. De hoogwaardige motoren en transmissies van Kubota garanderen voor de B50-serie optimale betrouwbaarheid en extra lange levensduur. De nieuwe, in de fabriek geplaatste cabine biedt veel ruimte en een ongeëvenaard zicht rondom. Of het gaat om maaien, grondverzet of ander werk, de nieuwe B50-serie is de beste keuze vanwege zijn duurzaamheid, veelzijdigheid en comfort.

		BEUGEL	CABINE
B2050	Hydrostaat	-	-
	Mechanisch	●	-
B2350	Hydrostaat	●	●
	Mechanisch	●	-
B2650	Hydrostaat	●	●
	Mechanisch	●	-
B3150	Hydrostaat	●	●
	Mechanisch	-	-



**De nieuwe B50-serie van Kubota biedt
en een optimale ergonomie.**

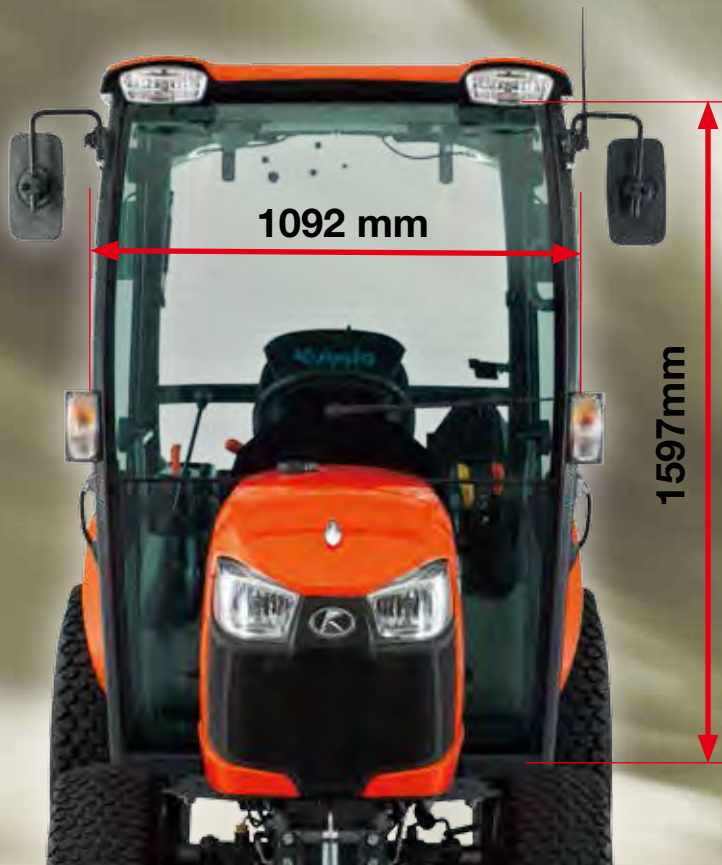




t u het maximale comfort

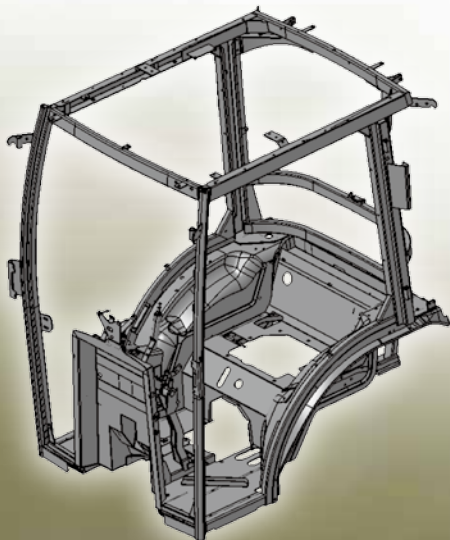


De ruime, in de fabriek geplaatste Comfort & hoog



NIEUWE GEÏNTEGREERDE CABINE

De tractoren van de B50-serie zijn de enige in hun categorie met een geïntegreerde, in de fabriek geplaatste cabine. Het cabineconcept met 4 stijlen, aan de cabine gelaste spatborden en de grote, gebogen ruiten vergroot het ruimtelijk gevoel en zorgt voor een ongekend zicht rondom. De geïntegreerde cabine heeft minder openingen, bijvoorbeeld voor pedaalverbindingen in de vloer. Dit beperkt geluid en stof in de cabine en vergroot het comfort van de bestuurder.



cabine maakt elk werk aangenaam. waardige afwerking



ACHTERRUIT MET VENTILATIE

De achterraut heeft een slim ventilatiesysteem. De ruit kan gedeeltelijk open om frisse lucht binnen te laten, maar stof, gras en hooi worden tegengehouden. Dit is ook handig wanneer u met gesloten deuren wilt praten met personen buiten de cabine.



RUIME EN FLUISTERSTILLE CABINE

De B50-serie biedt een maximaal comfort dankzij de nieuwe, in de fabriek geplaatste cabine. De vier stijlen met grote, gebogen ruiten vergroten het ruimtelijk gevoel en leveren een panoramisch zicht op de omgeving. De deuren gaan ver open zodat u gemakkelijk in en uit de cabine stapt. Efficiënte geluidsisolatie garandeert een stille werkomgeving. De diverse opbergvakken helpen u de cabine netjes te houden.

STOFVRIJE CABINE

Zelfs na een lange werkdag kunt u uw cabine schoon en nagenoeg stofvrij houden.

In de nieuwe geïntegreerde cabine zijn de koppelingen voor de pedalen verplaatst van de vloer naar de stuurkolom, zodat er geen doorvoeropeningen nodig zijn.

Dit revolutionaire concept vermijdt het binnendringen van stof in de cabine.

Een ruime cabine met panoramisch het bestuurderscomfort.



ERGONOMISCHE CABINE

De cabine van de B50-serie is speciaal ontworpen voor maximaal comfort en optimaal gebruiksgemak. De bediening en alle hendels zijn ergonomisch geplaatst voor optimale toegankelijkheid en gebruiksgemak.

- A. *BEDIENINGSHENDEL EXTERN VENTIEL*
- B. *CRUISE CONTROL*
- C. *3-PUNT BEDIENINGSHENDEL*
- D. *AFTAKAS-KEUZEHEDEL*
- E. *AFTAKAS-AAN/UIT HENDEL*
- F. *TRANSMISSIE GROEPENHENDEL*
- G. *4WD AAN/UIT HENDEL*

Een ruime cabine met panoramisch
het bestuurderscomfort.

zicht rondom vergroot



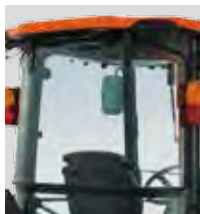
12V AANSLUITING & OPBERGVAK

Vlak naast het opbergvak bevindt zich een handige 12V-aansluiting voor het opladen van mobiele telefoons of andere kleine elektronische apparaten. Deze apparaten liggen dus altijd binnen handbereik in het opbergvak, opgeladen en klaar voor gebruik. geplaatst voor optimale toegankelijkheid en gebruiksgemak.



ONTWASEMING

Het ontwasemingsysteem zorgt voor optimaal zicht naar achteren.



CABINE MET AIRCO

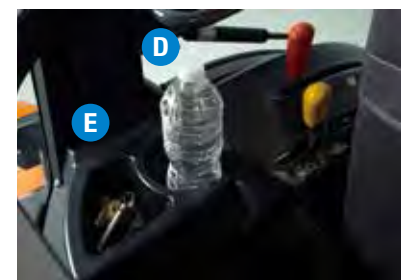
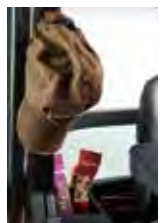
De gebogen vormgeving van de cabine, zonder uitspringende hoeken, en de ergonomische positie van de airco-uitgangen leveren een efficiënte luchtstroom die zorgt voor een aangenaam comfort bij warm weer. Bij warm weer garandeert de verwarming een aangename cabinetemperatuur.



Overige standaarduitrusting voor de cabine-uitvoering:

- Luidsprekers
- Dakverlichting binnen

- A. OPBERGVAK VOOR
- B. RUITENWISSER VOOR
- C. KLEDINGHAAK
- D. BEKERHOUDER
- E. OPBERGRUIMTE



Optionele uitrusting voor de cabine-uitvoering:

- Halogeen werkklampen achter
- Radio/CD of radio
- Ruitenwisser achter

Uitgebreide functies voor eenvoudig



1. OPBERGVAKJE
2. DIGITAAL INSTRUMENTENPANEEL
3. 12V AANSLUITING
4. BEDIENINGSKNOPPEN

GEBRUIKSVRIENDELIJK INSTRUMENTENPANEEL (alleen cabine-uitvoering)

Op het digitale instrumentenpaneel ziet u in één oogopslag alle belangrijke informatie over de werking van uw tractor. Alle knoppen zijn op het instrumentenpaneel gegroepeerd zodat u ze eenvoudig kunt bedienen. Ook handig is het opbergvakje boven het instrumentenpaneel waar u kleine voorwerpen als mobiele telefoons of sleutels kunt opbergen.



KEUZE & HENDEL VOORLADER

De B50-serie *1 heeft een multifunctionele hendel waardoor u verschillende werktuigen en gereedschap voor of achter, of een middenonder maaidek kunt bedienen met één enkele hendel*2. Dit maakt het werk aanzienlijk gemakkelijk, ook omdat u deze hendel altijd binnen handbereik hebt.



GROOT HST-PEDAAL

Om het gebruik van het HST-pedaal eenvoudiger te maken en meer ruimte te laten voor de rechervoet zijn de pedalen voor de onafhankelijke remmen verplaatst naar de linkerzijde van de stuurkolom.



CRUISE CONTROL (alleen op HST-modellen)

De nieuwe snelheidsregelaar met meerdere standen die door Kubota is ontwikkeld, helpt de bestuurder om de werksnelheid constant te houden.

*1 Optioneel voor modellen met mechanische transmissie. *2 Hydrauliekset voor of achter vereist.

er werken.



EENVOUDIGE BESTURING VAN WERKTUIGEN

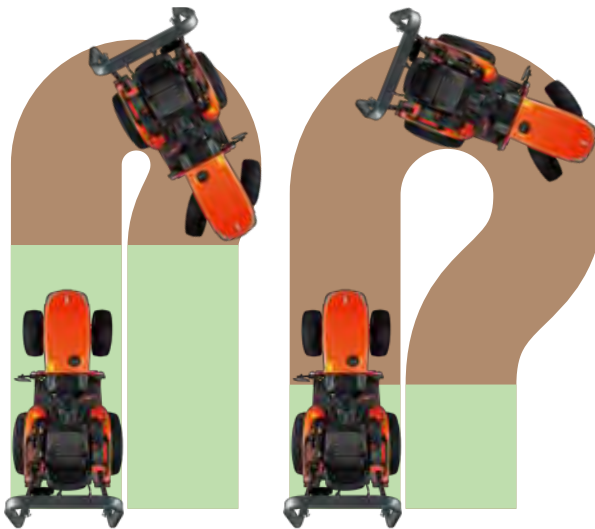
Om de besturing van werktuigen eenvoudiger te maken, zijn de hendels ergonomisch links en rechts van de bestuurder geplaatst.

De eenvoudige besturing en het gebr



BI-SPEED DRAAICIRKEL

De B50-serie is uitgerust met het exclusieve Kubota Bi-Speed systeem voor korte draaicirkels, dat automatisch wordt ingeschakeld wanneer de draaicirkel van de voorwielen groter is dan 35°. De snelheid van de vooras wordt nagenoeg verdubbeld in verhouding tot de achteras. Hierdoor draait u sneller, soepeler en korter. Bovendien beperkt Bi-Speed schade aan de ondergrond tot een minimum. Bovendien draagt dit systeem bij tot een langere levensduur van de koppeling.



*Draaien met
Bi-Speed*

*Draaien zonder
Bi-Speed*



MIDDENONDER AFTAKAS

Met de middenonder aftakas kunt u het maaidek eenvoudig aan- en afkoppelen.

STUURBEKRACHTIGING

De volledig hydraulische stuurbekrachtiging vereist minder kracht van de bestuurder en maakt het sturen soepeler en minder vermoeiend.

De eenvoudige besturing en het gebr

uiksgemak maken het werk lichter.



GEREEDSCHAPSKIST

HOGE RIJSNELHEID

U kunt zich veel sneller verplaatsen van de ene naar de andere werkplek. De B3150 heeft een motor van 31 pk, waardoor de maximale rijsnelheid is verhoogd naar 25 km/uur*.

** in gazonuitvoering.*

HYDRAULISCHE BEDIENING

De bediening van de 3-puntshef en de positieregeling zijn verfijnd voor gemakkelijker aan- en afkoppelen van werktuigen en gereedschap en nog nauwkeuriger precisiewerk.

GROOT AFTAKASVERMOGEN

De B50-serie heeft meer vermogen om zwaar werk tot een goed einde te brengen. De B3150 levert 24,1 pk aan de aftakas, het hoogste vermogen voor een tractor van de B-serie.

Uw tractor in optimale functionele staat houden was nog nooit zo eenvoudig.

MOTORKAP UIT EEN STUK

De grille en de nieuwe koplampen zijn nu in de motorkap geïntegreerd, zodat die eenvoudiger opent en sluit. Dit betekent ook dat de vitale onderdelen van de motor veel beter toegankelijk zijn, voor snel en eenvoudig onderhoud. Hetzelfde geldt voor onderdelen van de radiator, de accu en de condensor van de airco.

EENVOUDIG BRANDSTOF BIJVULLEN

De dop van de brandstoftank is verplaatst van het centrale gedeelte naar de rechterzijde van de motorkap. Dit maakt bijvullen van brandstof nog eenvoudiger.



Kubota biedt een uitgebreide keuze robuuste en krachtige accessoires voor alle soorten werk.

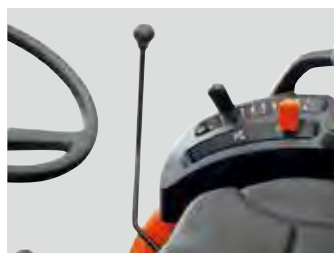


Uitgebreide keuze frontwerktuigen.



KUBOTA VOORLADERS

Met het grote hefvermogen van de voorladers LA534EC/ LA424EC brengt u elk werk tot een goed einde. Het gebogen frame volgt de afgeronde contouren van de motorkap van de B50 en bieden beter zicht tijdens voorladerwerk.



GEÏNTEGREERDE KEUZE- EN VOORLADERHENDEL

Werken met de voorlader wordt veel eenvoudiger dankzij de voorladerhendel in de cabine en het ventiel met 3 posities. De geïntegreerde en ergonomische plaatsing zorgen voor snel eenvoudige bediening van de voorlader of fronthef (alleen cabine uitvoering).

3^{DE} FUNCTIE (optioneel)

De optie 3^{de} functie kan het gebruik van de voorlader uitbreiden met bediening voor een grijperbak of ander hydraulisch bediende apparaat. De 3^{de} functie kan eenvoudig worden ingeschakeld met de knop op de hendel.

SNELKOPPELINGS-SYSTEEM (optioneel)

De twee hendels van het Kubota-snelkoppelingssysteem vergemakkelijken het aan- en afkoppelen van frontwerktuigen. In een handomdraai verwisselt u van frontwerktuig. Dit maakt uw tractor nog veelzijdiger.

HYDRAULISCHE PARALLEL-GELEIDING (optioneel)

De parallel-geleiding houdt bij het heffen en laten zakken van de voorlader de bak steeds horizontaal. Dit voorkomt morsen, zelfs als de bak helemaal vol is met zand of aarde.

Technische specificaties voorlader

Model voorlader	LA424EC	LA534EC
Passend aan trekker model	B2050/2350/2650	B3150
Maximale hefhoogte (draaipunt) mm	1914	2150
Kiep hoogte (gekiept) mm	1445	1712
Kiephoek naar	44	38
Hiephoek hoog	25	29
Hefvermogen (draaipunt) Kg	420	520
Snelheid heffen sec	2,6	3,4
Snelheid dalen sec	1,8	2,3
Snelheid kiepen sec	2,8	3,3
Snelheid vullen sec	1,8	2,5

MIDDENONDER MAAIDEK

De veelzijdige B50-serie biedt een uitgebreide keuze aan middenonder maaidekken, met een breedte van 137 cm tot 152 cm. De maaihogte kan van 3,8 cm tot 10,1 cm, in stappen van 1,2 cm, eenvoudig en nauwkeurig worden ingesteld.

Specificaties middenonder maaidek

Model	RCK54-25B-EU	RCK60-25B-EU	RCK60-30B-EU	RC60-25B-EU	RC60-30B-EU
Type	Achteruitworp			Zjuitworp	
Aantal messen	3				
Ophanging	Parallelgeleiding				
Werkbreedte cm	137 / 152			152	
Maaihogte mm	35 - 100			25 - 90	
Gewicht Kg	149	160		154	158

Accessoires



FREZEN



MAAIERS



**GAZONMAAIERS & GRASOPVANG
(HOGE UITWORP)**



**GAZONMAAIERS & GRASOPVANG
(LAGE UITWORP)**



KLEPELMAAIERS



AANHANGERS



VOORLADERS



PLOEGEN



CULTIVATOREN / EGGEN



SPUITEN



MAAIBALKEN



FRONTHEF

Technische specificaties

Model		B2050D	B2350DB	B2350HDB	B2350HDB-C	B2650DB	B2650HDB	B2650HDB-C	B3150HDB	B3150HDB-C				
Motor		Mechanisch	Mechanisch	Hydrostaat	Hydrostaat	Mechanisch	Hydrostaat	Hydrostaat	Hydrostaat	Hydrostaat				
Merk		Kubota												
Type		E-TVCS systeem, vloeistofgekoelde 4-takt diesel												
Motorvermogen ECE-R24	kW(PK)	19,0 (14,0)	20,7 (15,2)			23,9 (17,6)			28,4 (20,9)					
Motorvermogen SAE	kW (PK)	20,0 (14,7)	23,0 (16,9)			26,0 (19,1)			31,0 (22,8)					
Aftakvermogen	kW (PK)	16,2 (11,9)	17,7 (13,0)	17,0 (12,5)		20,5 (15,1)	19,9 (14,6)		23,7 (17,4)					
Aantal cilinders		3							4					
Boring & slag	mm	78 x 78,4				78 x 88			78 x 78,4					
Inhoud	cm ³	1123				1261			1498					
Nominaal vermogen	omw/min	2500												
Uitlaatdemper		Onder de motorkap												
Luchtfilter		Droog element												
Inhoud brandstoftank	l	27												
Transmissie		4WD												
Aandrijving		4WD												
Aantal versnellingen		V9 / A9		Traploos (3 groepen)		V9 / A9		Traploos (3 groepen)						
Bi-speed		niet	standaard											
Sperddifferentieel		standaard												
Remtype		Natte schijfremmen												
Rijsnelheid														
Voor	Trekker	km/h	0 - 18,8	0 - 20,1	0 - 21,7	0 - 21,3	0 - 23,0		0 - 24,5					
	Gazon	km/h	0 - 18,5	0 - 18,5	0 - 20,0	0 - 20,3	0 - 21,9		0 - 25,3					
Achter	Trekker	km/h	0 - 17,2	0 - 18,4	0 - 17,3	0 - 19,5	0 - 18,4		0 - 19,6					
	Gazon	km/h	0 - 16,9	0 - 16,0	0 - 16,0	0 - 18,6	0 - 17,5		0 - 20,2					
Aftakas														
Aftakas achter	Type		-			Onafhankelijk		-		Onafhankelijk				
	Toerental	omw/min	540											
Aftakas voor	Toerental	omw/min	2500											
Mid/Achter separate en gelijktijdig		Standaard												
Hydraulisch systeem														
Pompcapaciteit	l/min	33,1												
Type hefregeling		Positieregeling												
Hefvermogen tussen de kogels	kg	970												
Werkdruk	kg/cm ²	165												
3-punts hefinrichting		Categorie I												
Extrne ventielen		1 standaard	2 distributeurs		1 standaard	2 distributeurs								
Hydraulische aansluitingen		2 locaties (midden & achter)												
Hydraulische cilinder voor het heffen van het middenonder maaidek		Standaard bij het maaidek												
Besturing		Onafhankelijke hydraulische stuurbekrachtiging												
Afmetingen														
Totale lengte (incl. 3-punt)	mm	2730			2887		2730		2887		2937		3007	
Minimale breedte	Trekker / Gazon	mm	1022 / 1404		1234 / 1404		1249 / 1372			1365 / 1397				
Totale hoogte (met beugel)	Trekker / Gazon	mm	2300 / 2295		2327 / 2295		2087 / 2054		2353 / 2331		2112 / 2091		2327 / 2343 2140 / 2156	
Wielbasis		mm	1500			1560		1500		1560		1666		
Spoorbreedte (Trekker / Gazon)	voor	mm	832-971 / 873-912		832-970 / 873-912			832-959 / 871-900			936-1015 / 971-980			
	achter	mm	830-1142 / 1056		986-1086 / 1056			1006-1106 / 1056			1050 / 1050			
Bodemvrijheid	Trekker / Gazon	mm	238 / 232		265 / 232			290 / 269			318 / 334			
Draaicirkel met rem		m	2,1											
Standaard wielen	Trekker		6-12B / 8-16		6-12 / 9,5-16			6-12 / 9,5-18			180/85D12 / 12,4-16			
	Voor/Achter													
	Gazon		22 x 8,50-12 / 31 x 13,5-15		22 x 8,50-12 / 31 x 13,5-15			24 x 8,50-12 / 315/75D-15			24 x 8,50-12 / 13,6-16			
	Voor/Achter													
Gewicht		kg	810	825	850	1080	830	850	1095	925	1140			

Het bedrijf behoudt zich het recht voor om bovenstaande specificaties zonder voorafgaande kennisgeving te wijzigen. Voor uw veiligheid, raadt Kubota het gebruik van Veiligheidsbeugel en veiligheidsgordel in alle omstandigheden aan. Het middenondermaaidek kan niet worden gemonteerd wanneer de trekker voorzien is van de wielen 6.00-12 en 9.5-18. De uitvoering van trekker model per land verschillen.

©2014 Kubota Corporation



KUBOTA EUROPE S.A.S.

Dieselstraat 10
6716 BC Ede - Netherlands
<http://www.kubota-eu.com>