

Potenza Motore Erogata: **21,2 cv / 15,6 kW**

Peso Macchina (Cabina/Tettuccio): **2.590 / 2.490 kg**

For Earth, For Life
Kubota

U27-4

MINI ESCAVATORE KUBOTA



CON LA PIÙ GRANDE CABINA DELLA SUA CATEGORIA, IL NUOVO U27-4 OFFRE LUSSI PER EQUILIBRARE GLI IMPIEGHI PIÙ GRAVOSI.

Presentazione del nuovo mini escavatore U27-4. Extra compatto e duro abbastanza per affrontare i compiti più impegnativi in spazi ristretti con facilità. E ora, con una cabina più spaziosa, con un ampio campo di visione e un ingresso più ampio e più basso per un facile ingresso ed uscita dalla cabina, l' U27-4 offre un comfort eccezionale e ultra-lusso per ogni lavoro che si acquisisce.



INTERNI CONFORTEVOLI

Grande interno della cabina

Il nuovo U27-4 offre la cabina più ampia fra gli escavatori da 2,5 tonnellate; cabina più grande per offrire più comodità e meno fatica che sul nostro modello precedente. Lo spazio ai piedi è stato aumentato fino a 370 mm. Inoltre, la larghezza della porta della cabina è stata ampliata mentre l'altezza d'ingresso è stata ridotta. Questo permette un rapido accesso in entrata ed uscita dalla cabina consentendo di svolgere operazioni che richiedono uscite frequenti, come lo scavo e la posa di tubazioni, molto più facilmente. Per di più, un meccanismo di ammortizzatori a gas consente l'apertura del vetro anteriore quasi senza sforzo.



Sedile ammortizzato relax

Questo sedile confortevole si adatta meglio e consente di lavorare più a lungo e comodamente con una sospensione che riduce lo sforzo e minimizza la fatica. E' reclinabile per accomodare la postura individuale ed ha la compensazione del peso, stabili e regolabili poggiatesta e la cintura di sicurezza autoavvolgente.



PRESTAZIONI SUPERIORI

L'U27-4 è progettato per gestire quei lavori impegnativi che sono fuori dalla portata per gli escavatori più grandi. La capacità di rotazione senza ingombro posteriore vi permette di traslare e girare la cabina senza problemi in spazi ristretti con estrema facilità. E le caratteristiche come una potente forza di scavo e il funzionamento simultaneo e facile di quattro movimenti, inoltre, offrono prestazioni su cui si può veramente contare.



Forza di scavo aumentata

L' U27-4 ha una impressionante forza di scavo alla benna. Il suo braccio potente e ben equilibrato e la sua benna permettono all'operatore di scavare più velocemente ed in modo più efficiente anche nelle condizioni più difficili.

Quattro movimenti contemporaneamente

Quando è richiesto l'impiego simultaneo della benna, del bilanciante, del braccio e del brandeggio, la pompa idraulica distribuisce la quantità di olio necessaria ad ogni utilizzo in funzione della pressione sulla corsa delle leve. Questo ciclo garantisce un rendimento elevato nelle operazioni di scavo e livellamento, senza alcuna perdita di velocità o di potenza.

Contrappeso giro sagoma

Con l'ingombro ridotto a zero del contrappeso, persino gli spazi più stretti si trasformano in posti di lavoro efficienti. La coda rimane sempre all'interno della larghezza della cingolatura, lasciate girare la macchina durante il relativo raggio di rotazione a 360 gradi in completa tranquillità e sicurezza e nessun incidente accadrà con le cose dietro di voi. La rotazione Giro Sagoma inoltre significa un equilibrio ed una stabilità eccellente per un funzionamento più veloce, ciò che rende questi miniescavatori ideali per lavoro nelle aree urbane congestionate ed all'interno di stabili e costruzioni.



PRESTAZIONI SUPERIORI

Motore originale Kubota

L' U27-4 è alimentato dall'eccellente motore Kubota D1105 da 21 PS. Costruito con il principio di massimizzare le prestazioni di scavo e di sollevamento, accoppia anche la riduzione al minimo di rumore e vibrazioni, per soddisfare tutte le attuali norme sulle emissioni dei motori.



Eccellente visibilità

Per aiutarvi ad eseguire i lavori in modo più efficiente e sicuro, la nuova cabina del U27-4 offre un campo di visione più ampio che aumenta la consapevolezza dell'ambiente circostante. L'eccellente visibilità anteriore e posteriore del terreno consente di farsi carico facilmente, di compiti delicati in spazi ristretti e riduce al minimo i rischi di sbattere contro persone o oggetti. Inoltre, tutti i tubi idraulici del braccio sono stati racchiusi all'interno del braccio per ridurre i loro danni in modo che possano durare nel lungo periodo, e per migliorare il campo visivo in modo da potersi concentrare al meglio sul lavoro.



Facilità di trasporto

Con i 2590 kg di peso dell' U27-4 (versione cabina) permette di essere facilmente caricato su un camion o un rimorchio da 3,5 tonnellate di portata o più grande per raggiungere la postazione di lavoro. E con l'aggiunta di nuove staffe di aggancio, il fissaggio dell' U27-4 sul pianale ora è più facile.



Peso macchina

La carreggiata di 1.500 millimetri offre tutta la stabilità necessaria per realizzare qualsiasi lavoro di routine, mentre è abbastanza stretta per operare in luoghi dove lo spazio è limitato.

Nuovo pannello digitale

In seguito all'eccellente funzionalità del Kubota Intelligent Control System, il nuovo pannello digitale mette la funzionalità a portata di mano dell'operatore. Il pannello digitale user-friendly è posizionato verso l'angolo anteriore destro della consolle per una migliore visibilità e funzionalità per le operazioni con tasto one-touch per visualizzare l'ora, il contaore e contagiri.

Le programmazioni delle chiavi antifurto possono anche essere facilmente effettuate con il pannello digitale. Con un accesso più facile, impostazioni più semplici, indicatori di facile lettura e avvisi, e sarai sempre al corrente dello stato di funzionamento dell'escavatore.

- A** Livello carburante
- B** Livello di temperatura dell'acqua

- C** Spie (surriscaldamento, idraulico, batteria)
- D** Display LCD (orologio, contaore, numero di giri)

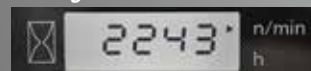
Orologio



Contaore



Contagiri



Funzione diagnosi

Spie con i numeri di codice sul display avvertono in caso di emergenze come il surriscaldamento, problemi idraulici o batteria scarica.



FACILE MANUTENZIONE/ SICUREZZA

Con l'U27-4, potete lavorare con totale fiducia grazie al suo robusto e durevole ROPS / OPG completo di ogni caratteristica di massima sicurezza per l'operatore e di prevenzione degli incidenti come luci di lavoro e specchi retrovisori esterni. Inoltre, il motore è organizzato ergonomicamente, con un facile accesso al radiatore dell'acqua e dell'olio motore, fare la manutenzione ordinaria e le ispezioni è un gioco da ragazzi.

- A** Batteria
- B** Filtro aria
- C** Vaschetta di espansione
- D** Filtro carburante
- E** Separatore d'acqua
- F** Radiatore
- G** Radiatore olio

ROPS/OPG (Protezione superiore, livello I) Tettuccio e cabina

Il ROPS/OPG (Protezione superiore, livello I) per tettuccio e cabina fornisce protezione in caso di ribaltamento accidentale e caduta di oggetti.



Luci di lavoro e retrovisori esterni

Punti di fissaggio per protezione anteriore

Vano porta utensile per attacco rapido

Sistema antifurto originale Kubota

Il tuo U27-4 è protetto dal sistema di antifurto originale di Kubota. Solo l'utilizzo di chiavi programmate consentirà l'avviamento del motore. Il tentativo di avviare il motore con una chiave non programmata attiverà l'allarme. Tra le caratteristiche di questo antifurto è incluso un avviso sonoro per ricordare all'operatore di estrarre la chiave dopo le operazioni di lavoro, ed un LED lampeggiante ad intermittenza per avvisare potenziali ladri, che il sistema è attivato. La chiave rossa Master consente la programmazione delle chiavi necessarie per avviare il motore.

Protected by KUBOTA
**ANTI
THEFT**
SYSTEM

Ricambi originali e Approvati Kubota

per il massimo rendimento, durabilità e sicurezza



VERSIONE LUSO

La nuova versione Lusso offre una serie di miglioramenti per aumentare le prestazioni e la produttività oltre tutte le caratteristiche del modello base.

Comparazione delle funzioni

Tipo	Modello base	Versione Lusso
AUX1/AUX2	● / -	● / ●
Controllo proporzionale della portata d'olio sui circuiti ausiliari 1 & 2	Opt. / -	● / ●
Interruttore della terza linea idraulica di ritorno al serbatoio posto all'interno della cabina	-	●
Due velocità di traslazione con sistema auto-shift	-	●

Circuito ausiliario con controllo proporzionale del flusso

L'interruttore per il comando proporzionale del flusso per AUX 1 & AUX 2 è facile e rapido da azionare con il pollice. Il pulsante rotondo sulla leva di sinistra permette di commutare facilmente dall'ausiliario 2 al brandeggio. La manopola di regolazione del flusso dell'olio AUX è situata sulla parte superiore del pannello strumenti.



Interruttore della terza linea idraulica di ritorno al serbatoio posto all'interno della cabina

Un Interruttore che consente il ritorno diretto al serbatoio dell'olio è posizionato sulla consolle laterale destra.



Due velocità di traslazione con sistema auto-shift

Il sistema di cambio automatico-down shift, permette il cambio automatico dalla velocità alta a quella bassa, a seconda dello sforzo di trazione e della resistenza del terreno. Questo consente operazioni più fluide durante la spinta con la lama dozer e durante la sterzata.

Dotazione di serie

Motore / Sistema di alimentazione

- Motore originale Kubota
- Doppio-elemento del filtro dell'aria
- Indicatore sonoro per il livello carburante
- Staccabatteria
- Pompa di alimentazione del carburante elettrica

Carro

- 2 velocità di traslazione
- Rulli inferiori a doppia flangia
- Cingolo di gomma con passo corto
- Blocco del sistema di traslazione
- Due velocità di traslazione con sistema auto-shift (Versione Lusso)

Impianto idraulico

- Pompa a cilindrata variabile
- Circuito idraulico ausiliario con tubazioni alla fine del bilanciamento
- Controllo proporzionale della portata del circuito ausiliario AUX 1 & AUX 2 (Versione Lusso)
- Manopola di regolazione della portata di olio (Versione Lusso)
- Terza linea idraulica sul ritorno
- Interruttore della terza linea idraulica di ritorno al serbatoio posto all'interno della cabina. (Versione Lusso)
- Circuito di traslazione in linea retta
- Prese di controllo pressione idraulica

- Accumulatore di pressione
- Sistema di blocco idraulico

Cabina

- Riscaldamento in cabina, sbrinamento e disappannamento con l'aria della ventilazione
- 2 fari di lavoro sulla cabina ed 1 sul braccio
- Kit di installazione radio in cabina (antenna, staffa radio) (Versione Lusso)
- Sedile ammortizzato con regolazione del peso (sedile in tessuto)
- Cintura di sicurezza retrattile
- Leve di pilotaggio idraulico con poggipolsi
- Apertura del vetro frontale assistita con ammortizzatore a gas
- Vano alloggiamento radio
- Pannello digitale con funzione di diagnosi
- ROPS (Struttura di protezione anti schiacciamento, ISO3471)
- OPG (Protezione operatore anticaduta materiali, livello I)
- Punti di fissaggio per protezione anteriore
- Specchio retrovisore
- Martelletto uscita di emergenza
- Interruttori e protezioni per faro di lavoro
- Presa di corrente 12V

Equipaggiamento di lavoro

- Bilanciere da 1300 mm
- 1 faro sul braccio

Tettuccio

- Sedile ammortizzato con regolazione del peso (sedile in PVC)
- Cintura di sicurezza retrattile
- Leve di pilotaggio idraulico con poggipolsi
- Pannello digitale con funzione di diagnosi
- ROPS (Struttura di protezione anti schiacciamento, ISO3471)
- OPG (Protezione operatore anticaduta materiali, livello I)
- Interruttori e protezioni per faro di lavoro
- Punti di fissaggio per protezione anteriore
- Presa di corrente 12V

Altro

- Sistema antifurto originale Kubota
- Spazio per riporre gli utensili
- Freno negativo sulla rotazione
- Staffa di fissaggio



Equipaggiamenti a richiesta

- Controllo di flusso proporzionale del circuito ausiliario (AUX1)
- Kit di installazione radio in cabina (antenna, staffa radio)(Modello base)
- 2 fari di lavoro sul tettuccio
- Valvola di sicurezza per braccio, avambraccio e dozer
- Olio biologico
- Verniciatura speciale su richiesta

CARATTERISTICHE

Modello			U27-4	
Peso macchina* ¹ (cabina / tettuccio)		kg	2590 / 2490	
Peso operativo* ² (cabina / tettuccio)		kg	2665 / 2565	
Capacità della benna, std. SAE/CECE		m ³	0,062 / 0,054	
Larghezza della benna	Con denti laterali	mm	500	
	Senza denti laterali	mm	450	
Motore	Modello		D1105-E4-BH-2	
	Tipo		Motore diesel raffreddato ad acqua E-TVCS	
	Potenza erogata ISO14396* ³	cv (kW) / giri/min.	20,9 (15,4) / 2400	
	Potenza erogata ISO 9249 Netto* ³	cv (kW) / giri/min.	20,3 (14,9) / 2400	
	Numero di cilindri		3	
	Alesaggio × Corsa	mm	78 x 78,4	
	Cilindrata	cm ³	1123	
	Carburante* ⁴		Gasolio conforme alla norma EN 590 / HVO conforme alla norma EN 15940	
Lunghezza totale		mm	4190	
Altezza totale (cabina / tettuccio)		mm	2430 / 2420	
Velocità di rotazione		tr/min	9,8	
Larghezza dei cingoli di gomma		mm	300	
Interasse		mm	1560	
Dimensioni della lama (larghezza × altezza) mm		1500 x 300		
Pompe idrauliche	P1, P2		Pompe a portata variabile	
	Portata	ℓ /min	28,8 x 2	
	Pressione idraulica	MPa (kgf/cm ²)	21,6 (220)	
	P3		Tipo a ingranaggi	
	Portata	ℓ /min	19,2	
	Pressione idraulica	MPa (kgf/cm ²)	17,2 (175)	
Forza di penetrazione max. (braccio / benna) daN (kgf)		12,3 (1260) / 21,0 (2140)		
Angolo di brandeggio del braccio (sinistro/destro) deg		75 / 55		
Circuito ausiliario (AUX1)	Portata	ℓ /min	48	
	Pressione idraulica	MPa (kgf/cm ²)	17,2 (175)	
Circuito ausiliario (AUX2)	Portata	ℓ /min	19,2	
	Pressione idraulica	MPa (kgf/cm ²)	17,2 (175)	
Capacità del serbatoio idraulico		ℓ	22	
Capacità del serbatoio del gasolio		ℓ	33	
Velocità di traslazione max. (bassa / alta) km/h		2,5 / 4,5		
Pressione a terra (cabina / tettuccio) kPa (kgf/cm ²)		24,7 (0,25) / 23,7 (0,24)		
Distanza da terra		mm	290	
Livello di rumore	LpA	dB (A)	79	
	LwA (2000/14/EC)	dB (A)	93	
Vibrazione* ⁵	Sistema mano-braccio (ISO 5349-2:2001)	Scavo	m/s ² RMS	<2,5
		Livellamento	m/s ² RMS	<2,5
		Guida	m/s ² RMS	3,25
		Funzionamento a vuoto	m/s ² RMS	<2,5
	A tutto corpo (ISO 2631-1:1997)	Scavo	m/s ² RMS	<0,5
		Livellamento	m/s ² RMS	<0,5
		Guida	m/s ² RMS	<0,5
		Funzionamento a vuoto	m/s ² RMS	<0,5

*1 Con benna standard 55 kg, pronta per il funzionamento.
*2 Peso della macchina inclusi 75 kg corrispondenti al peso del conducente.
*3 Con gasolio conforme alla norma EN 590.
*4 Nota, il carburante HVO ha una densità inferiore rispetto al carburante diesel.
*5 Questi valori sono stati rilevati in determinate condizioni e con il massimo numero di giri del motore e possono risultare diversi a seconda della situazione operativa in cui ci si trova.

CAPACITA' DI SOLLEVAMENTO

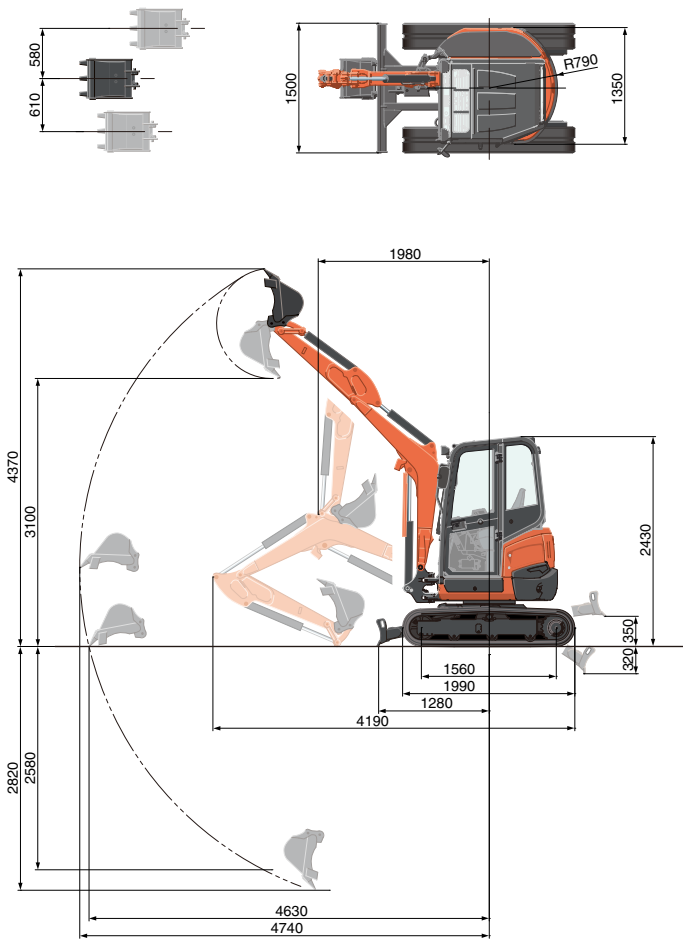
Cabina, cingoli in gomma		kN (t)				
Altezza di sollevamento	Raggio di sollevamento (3m)			Raggio di sollevamento (max.)		
	Frontale		Laterale	Frontale		Laterale
	Lama abbassata	Lama sollevata		Lama abbassata	Lama sollevata	
2,0m	3,9 (0,40)	3,9 (0,40)	3,5 (0,36)	—	—	—
1,5m	4,5 (0,46)	4,5 (0,46)	3,5 (0,36)	—	—	—
1,0m	5,1 (0,52)	4,5 (0,46)	3,5 (0,36)	3,9 (0,40)	—	2,5 (0,25)
0m	6,0 (0,61)	4,3 (0,44)	3,5 (0,36)	—	—	2,5 (0,25)

Note:
* La capacità di sollevamento è basata sulla norma ISO 10567 e non eccede oltre il 75% del carico statico di ribaltamento o dell'80% della capacità di sollevamento idraulico della macchina.
* La benna dell'escavatore, il gancio, l'imbracatura ed altri accessori per il sollevamento sono da considerarsi presi in considerazione quando si misurano le capacità di sollevamento.

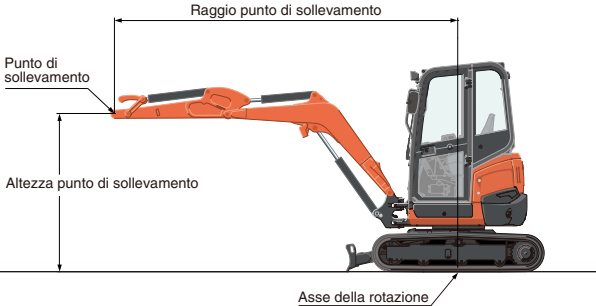
★ Tutte le immagini incluse nel catalogo sono al solo scopo indicativo
Quando si aziona l'escavatore, indossare indumenti e attrezzature conformi alle locali norme di legge e di sicurezza.

KUBOTA EUROPE S.A.S. - Filiale Italiana
SP Nuova Rivoltana, 2/A
20054 Segrate (MI) - Italia
Telefono : (39) 02 51650377
Website : www.kubota-eu.com

AREA DI LAVORO



Bilanciere 1300 mm
Unità : mm



*Le aree di lavoro sono con benna std Kubota, senza attacco rapido
* Le caratteristiche sono soggette a modifica senza preavviso allo scopo di migliorare il prodotto

