

KUBOTA KOMPAKTBAGGER

U17-5 / U18-5



Motor - Nennleistung
(PS / kW):

U17-5 : 16,0 / 11,8

U18-5 : 16,0 / 11,8

Maschinengewicht
(kg):

U17-5 : 1.705

U18-5 : 1.760

Länge des
Löffelstiels (mm):

U17-5 : 950

U18-5 : 1.100

Eine neue Dimension von Komfort und Leistung.

Die Kubota - Minibagger sind für Ihre hohe Produktivität allgemein bekannt, der U17-5 und U18-5 wurden entwickelt um in punkto Leistung und Effizienz noch mehr zu bieten. Mit einer besseren, effektiveren Bedienbarkeit und Maschinenstabilität graben und laden die beiden neuen U17-5 und U18-5 schneller, so dass Sie mehr Arbeit in kürzerer Zeit erledigen können. Die Produktivität wird durch einen neu gestalteten Fahrerplatz weiter gesteigert, dieser bietet dem Fahrer ein Höchstmaß an Komfort und Effizienz.



KUBOTA KOMPAKTBAGGER

U17-5

U18-5

KOMFORTABLER FAHRERPLATZ

Ein zufriedener Mitarbeiter ist ein produktiver Mitarbeiter. Aus diesem Grund wurde der Fahrerplatz des U17-5 und U18-5 vergrößert, um optimalen Komfort und Effizienz während des gesamten Arbeitstages zu gewährleisten. Alle Bedienelemente sind ergonomisch angeordnet und ermöglichen eine schnelle und einfache Bedienung. Das Frontdisplay ist jederzeit ablesbar, ohne von der Arbeit abgelenkt zu werden. Die Handyhalterung ist vom Fahrersitz aus leicht erreichbar und ermöglicht das Aufladen des Mobiltelefons während der Arbeit.

- A. Anzeigeeinheit**
- B. Handyhalterung**
- C. Motordrehzahlregler**
- D. USB-Ladegerät**



MEHR BEINFREIHEIT

Das neue Design der Seitenverkleidung und die durchdachte Innengestaltung sorgen nicht nur für eine optimierte Bedienbarkeit, sondern bieten auch einen größeren Fußraum für mehr Fahrerkomfort.

FRONTDISPLAY

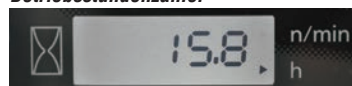
Dank Kubotas intelligentem Steuerungssystem ist das Bedienfeld der Anzeigeeinheit besonders einfach zu bedienen. Das bedienerfreundliche Display befindet sich zur besseren Übersicht vorne rechts am Rahmen des Fahrerschutzdach, direkt im Sichtfeld des Bedieners. Die Einknopfbedienung ermöglicht die Anzeige von Uhrzeit, Betriebsstundenzähler und Drehzahlmesser mit nur einem Tastendruck. Über das Frontdisplay können auch die kodierten Zündschlüssel des Diebstahl - System programmiert werden. Durch den übersichtlichen Aufbau, die einfache Einstellung und die gut ablesbaren Anzeigen und Warnhinweise sind Sie immer über den aktuellen Betriebszustand des Baggers informiert.

- A. Kraftstoffanzeige**
- B. Kühlwasser - Temperaturanzeige**
- C. Warnlampen (Überhitzung, Hydraulik, Batterie)**
- D. LCD Anzeige (Zeit, Betriebsstunden, Motordrehzahl)**

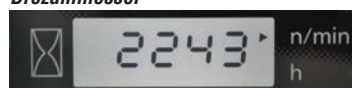
Zeit



Betriebsstundenzähler



Drehzahlmesser

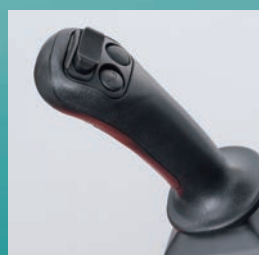


HOHE LEISTUNG / SICHERHEIT

Perfekt abgestimmtes Hydrauliksystem für hervorragende Leistung und feinfühliges Bedienung.

PROPORTIONALE STEUERUNG DES ZUSATZSTEUERKREISES (AUX1/2) MIT EINSTELLBARER HYDRAULIKÖLMENGE

Der U17-5 und der U18-5 sind jeweils in drei verschiedenen Versionen für die Zusatzsteuerkreise erhältlich: AUX1 (27,7 l/min) mit Fußpedalsteuerung, AUX1 über den rechten Joystick oder AUX1 und AUX2 (10,4 l/min) über beide Joysticks. Die Proportionalsteuerung erfolgt über einen ergonomischen Wippschalter. Mit dem Zeigefinger kann ein konstanter Ölfluss ein- oder ausgeschaltet werden. Perfekt für Anbaugeräte, die einen kontinuierlichen Ölfluss benötigen (nur Modellversionen mit Joystickbedienung AUX1/AUX2). Über das Bedienfeld am Display können bis zu fünf verschiedene Durchflussmengen für verschiedene Anbaugeräte voreingestellt werden. So kann schnell und bequem die richtige Ölmenge für das jeweilige Anbaugerät ausgewählt werden.



AUTOMATISCHE LEERLAUFREGELUNG

Sparen Sie Kraftstoff, reduzieren Sie Lärm- und Abgasemissionen und senken Sie die Betriebskosten mit dem Auto Idling System von Kubota. Befinden sich die Joysticks länger als 4 Sekunden in Neutralstellung, wird die Motordrehzahl automatisch auf Leerlaufdrehzahl reduziert. Die Motordrehzahl wird sofort wieder erhöht, wenn ein beliebiger Joystick bewegt wird.

SICHERHEITSCHEBEL VORSTEUERUNG

Durch die Änderung des Hydrauliksystems können nun alle Funktionen einschließlich Schwenken, Planierschild und Zusatzsteuerkreise mit dem Sicherheitshebel gesperrt werden.

MOTORDREHZAHLEGELUNG

Die Motordrehzahl lässt sich einfach und präzise mit dem Motordrehzahlregler einstellen.

VERBESSERTE FAHRLEISTUNG

FAHRANTRIEBE MIT AUTOMATISCHER FAHRGESCHWINDIGKEITS - UMSCHALTUNG

Das Auto-Shift-System ermöglicht ein automatisches Umschalten zwischen hoher und niedriger Fahrstufe, je nach Antriebsleistung und Geländebeschaffenheit. Dies sorgt für einen feinfühligsten Maschinenbetrieb beim Planieren und Manövrieren.

SICHERHEITSGURT MIT ALARM UND GUTER SICHTBARKEIT

Der orange Sicherheitsgurt lässt das Sicherheitspersonal auf der Baustelle leicht erkennen, ob der Fahrer vor dem Anlassen des Motors den Sicherheitsgurt angelegt hat. Wurde das Anlegen des Gurtes vergessen, weist ein Warnsignal den Fahrer darauf hin, dass er sich noch anschnallen muss.



LED-ARBEITSSCHEINWERFER AM AUSLEGER SERIENMÄSSIG



SCHWENKBREMSE

Die Schwenkfeststellbremse macht den Transport in jeder Position einfacher und sicherer.

MOTOR-NOTABSCHALTUNG

Im Notfall kann der Bediener den Motor per Knopfdruck abstellen.

VARIABLE SPURWEITE

Die Spurweite des U17-5/U18-5 kann auf bis zu 1.300 mm verbreitert werden, um die Standsicherheit beim Einsatz mit einem schweren Anbaugerät zu optimieren. Zur Verbesserung der Seitenstabilität wurde die maximale Spurweite um 60 mm erhöht. Die Spurweite kann auch auf 990 mm reduziert werden, um das Fahren in engen Gängen und das Arbeiten auf engem Raum zu erleichtern.

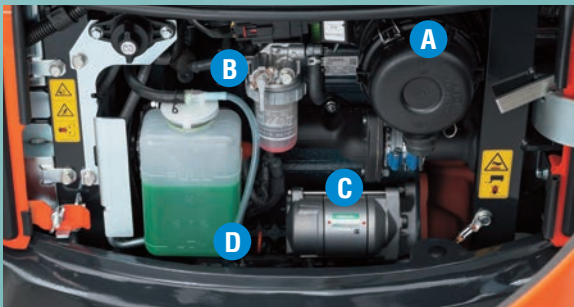


990 mm

1.300 mm

SERVICE/LANGLEBIGKEIT

Alle wichtigen Komponenten sind leicht zugänglich, dies erleichtert die Inspektions- und Reparaturarbeiten.



A. Luftfilter

C. Anlasser

B. Wasserabscheider

D. Motorölanzeige

WARTUNGSFREUNDLICH

Eine einfache Wartung reduziert die Ausfallzeiten erheblich und erhöht die Produktivität. Die routinemäßige Wartung des U17-5/U18-5 ist einfach - die Motorhaube und die linke Seitenabdeckung lassen sich ohne Werkzeug öffnen. Der Motorölmessstab, Wasserabscheider, Kühler, Batterie und vieles mehr sind so schnell erreichbar. Außerdem sind die Motorhaube und die Seitenverkleidungen des U17-5/U18-5 aus Metall gefertigt. Dies erhöht die Stabilität und erleichtert Reparaturen.



MAXIMAL GESCHÜTZTER AUSLEGERZYLINDER

Um ein hohes Maß an Sicherheit zu gewährleisten wurde der Auslegerzylinder auf der Rückseite des Auslegers montiert, dies macht eine Beschädigung des Zylinders hauptsächlich bei Hydraulikhammer- oder Grabarbeiten nahezu unmöglich. Durch einen größeren Hydraulikzylinder und einen höheren Arbeitsdruck des Hydrauliksystems besitzt der U17-5 große Hub- und Grabkräfte bei gleichzeitig feinfühligem und schnellen Arbeitsbewegungen.



Die zweifach geteilten Hydraulikschläuche des Planierschilds reduziert die Zeit für den Hydraulikschlauchwechsel um bis zu 60% im Vergleich zu einteiligen Schläuchen.



FAHRANTRIEBSMOTOREN MIT GESCHÜTZTEN HYDRAULIKSCHLÄUCHEN

Die Hydraulikschläuche der Fahrtriebmotoren wurden optimal geschützt durch den Unterwagenrahmen verlegt. Dies ist bis dato einzigartig für Minibagger in der entsprechenden Leistungs- und Gewichtsklasse.

Standardausrüstung

Modell	U17-5	U18-5
Motor/Kraftstoffsystem		
Kubota original Motor	●	●
Doppeltes Luftfilterelement	●	●
Fahrertriebe mit automatischer Fahrgeschwindigkeitsumschaltung	●	●
Automatisches Leerlaufsystem (AI - System)	●	●
Wasserabscheider mit Kraftstofffilter	●	●
Freigegeben für die Nutzung von HVO	●	●
Unterwagen		
230 mm Gummikette	●	●
Schnellgangschalter am Planierschild - Steuerhebel	●	●
Hydraulisch verstellbarer Unterwagen	●	●
Drei Außenführende untere Laufrollen pro Fahrwerksseite	●	●
Hydrauliksystem		
Notabsenkung über Hydr. - Druckspeicher	●	●
Hydraulische Messanschlüsse	●	●
Unabhängiger Fahrertrieb	●	●
Dritte Rücklaufleitung	●	●
Variable Axialkolbenverstellpumpen	●	●
Aktivierung der Zusatzsteuerkreise mit Daumenschalter (nur für Typ <M> und <L>)	●	●
Einstellbare maximale Hydraulikölmenge für die Zusatzkreise (AUX1 und AUX2)	●	●
Sicherheitssystem		
Motorstart – Sicherheitssystem	●	●
Schwenkbremse	●	●
Sicherheitshebel Vorsteuerung	●	●
Motor-Notabschaltung	●	●
Original Kubota-Diebstahlsicherung	●	●
Arbeitsausrüstung		
950 mm Löffelstiel	●	
1.100 mm Löffelstiel		●
Verrohrung der Zusatzsteuerkreise bis ans Ende des Löffelstiels	●	●
LED-Arbeitscheinwerfer am Ausleger	●	●

Hublasttabelle

U17-5, Löffelstiel 950mm

daN (ton)

Hubhöhe	Anhebepunkt - Radius (1,5m)		Anhebepunkt - Radius (2m)		Anhebepunkt - Radius (max.)	
	Über Schild Schild abgesenkt	Über die Seite 360° Schild angehoben	Über Schild Schild abgesenkt	Über die Seite 360° Schild angehoben	Über Schild Schild abgesenkt	Über die Seite 360° Schild angehoben
2,0 m	-	-	2,3 (0,23)	2,3 (0,23)	2,3 (0,23)	-
1,5 m	3,8 (0,39)	3,8 (0,39)	3,3 (0,34)	3,3 (0,34)	3,3 (0,34)	-
0,5 m	-	-	4,9 (0,50)	3,5 (0,35)	3,4 (0,35)	2,3 (0,24)
0 m	-	-	4,7 (0,48)	3,4 (0,34)	3,3 (0,34)	-
-0,5 m	5,8 (0,59)	5,4 (0,55)	4,2 (0,43)	3,4 (0,34)	3,3 (0,34)	-
-1,5 m	3,8 (0,38)	3,8 (0,38)	2,6 (0,27)	2,6 (0,27)	2,6 (0,27)	-

U18-5, Löffelstiel 1100mm

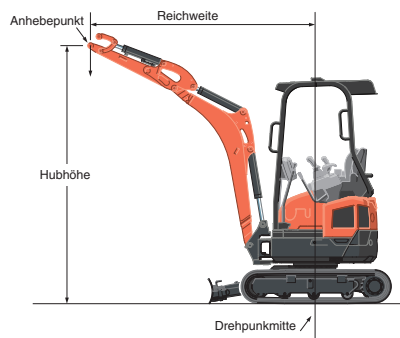
daN (ton)

Hubhöhe	Anhebepunkt - Radius (1,5m)		Anhebepunkt - Radius (2m)		Anhebepunkt - Radius (max.)	
	Über Schild Schild abgesenkt	Über die Seite 360° Schild angehoben	Über Schild Schild abgesenkt	Über die Seite 360° Schild angehoben	Über Schild Schild abgesenkt	Über die Seite 360° Schild angehoben
2,0 m	-	-	-	-	-	-
1,5 m	-	-	2,9 (0,30)	2,9 (0,30)	2,9 (0,30)	-
0,5 m	-	-	5,1 (0,52)	3,9 (0,40)	3,8 (0,39)	2,3 (0,24)
0 m	4,9 (0,50)	4,9 (0,50)	5,0 (0,51)	3,8 (0,39)	3,7 (0,38)	-
-0,5 m	6,6 (0,67)	6,0 (0,61)	4,6 (0,47)	3,7 (0,38)	3,7 (0,37)	-
-1,5 m	4,4 (0,45)	4,4 (0,45)	3,0 (0,31)	3,0 (0,31)	3,0 (0,31)	-

Bitte beachten:

* Die Tragfähigkeit der Maschine wurde nach ISO 10567 ermittelt, d. h. 75% der statischen Kippbelastung bzw. 87% der hydraulischen Tragfähigkeit der Maschine werden nicht überschritten.

* Die Hublasten wurden inkl. der Standardschaufel, Haken und Seilschlingen bzw. anderen Hilfsmittel ermittelt.



Modell	U17-5	U18-5
Verdeck und Bediener - Arbeitsbereich		
ROPS (Roll-Over Protective Structure, ISO 3471)	●	●
OPG (Operator Protective Guard, Oberer Schutz) Stufe 1	●	●
Sitzfedereinstellung	●	●
Aufrollbarer orangefarbener Sicherheitsgurt mit Warnfunktion	●	●
Handy-Halterung	●	●
12 V Kabelsteckverbindung	●	●
USB-Ladegerät	●	●
Hydraulische Vorsteuerung mit Handauflagestützen	●	●
Motordrehzahlregelung	●	●
Anzeigeinheit	●	●
Sonstiges		
Befestigungspunkte am vorderen Rahmen	●	●

Optionale Ausrüstung

Modell	U17-5	U18-5
Arbeitsausrüstung		
LED-Arbeitsleuchte am Verdeck	●	●
Sicherheitssystem		
Rohrbruchsicherungsventil am Planierschild	●	●
Rohrbruchsicherungsventil am Löffelstiel	●	●
Rohrbruchsicherungsventil am Ausleger	●	●
Fahralarm	●	●
Sonstiges		
OPM box	●	●
KTS - System	●	●

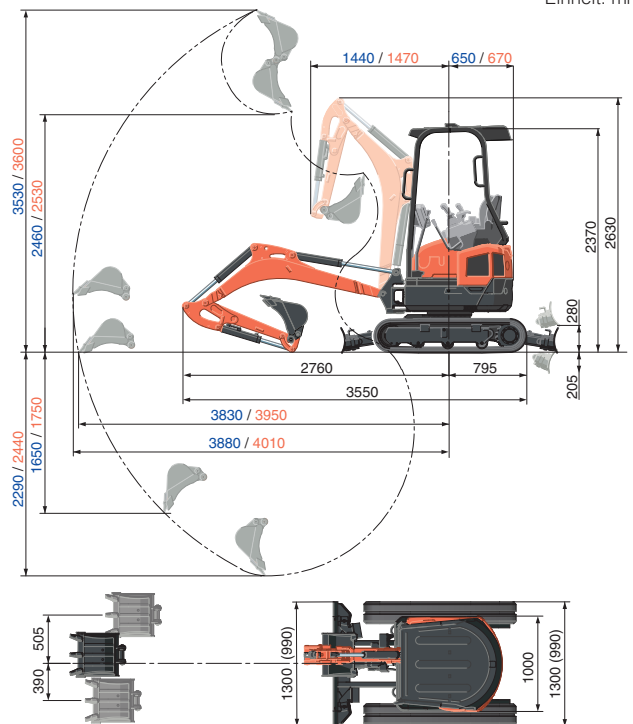
Serienausstattung für jeweilige Modellausführung

Modell	U17-5			U18-5		
	S	M	L	S	M	L
Version						
Länge des Löffelstiels	950mm	950mm	950mm	1100mm	1100mm	1100mm
AUX1 Steuerung über Fußpedal	●	-	-	●	-	-
AUX1 Steuerung über Joystick	-	●	●	-	●	●
AUX2 Steuerung über Joystick	-	-	●	-	-	●

Abmessungen

U17-5 / U18-5

Einheit: mm



* Die Reichweiten sind bezogen auf die Kubota Originalschaufel ohne Schnellwechsler.

* Technische Daten und Informationen können jederzeit und ohne vorherige Benachrichtigung zum Zweck der Produktverbesserung verändert werden. Bitte beachten Sie beim Arbeiten mit entsprechenden Baumaschinen die gültigen Arbeitsschutz- und Sicherheitstechnischen – Bestimmungen in dem jeweiligen Einsatzgebiet.

Technische Daten

Modell	U17-5		U18-5
	Löffelstiel 950mm		Löffelstiel 1100mm
Gewicht der Maschine*1	kg	1780	1835
Löffelkapazität (Standard:CECE)	m ³		0,035
Löffelbreite (ohne Löffelzähne)	mm	452	
Motor			
Hersteller	KUBOTA		
Modell	D902-E4-BH-6EU		
Typ	Wassergekühlter Dieselmotor		
Emissionsstandards	EU Stage V		
Ausgangsleistung nach (ISO 14396:2002)*2 PS bei U (kW bei U) / min	16,0 (11,8) / 2300		
Anzahl der Zylinder	3		
Bohrung × Hub	mm	72 × 73,6	
Hubraum	cc	898	
Kraftstoff*3	Dieselkraftstoff nach EN590 / HVO nach EN 15940		
Abmessungen			
Gesamtlänge	mm	3550	
Gesamthöhe	mm	2370	
Drehgeschwindigkeit	U/min	9,4	
Gummikettenbreite	mm	230	
Achsabstand	mm	1230	
Planierschild-Abmessungen (Breite × Höhe)	mm	990 / 1300 × 260	
Hydraulikpumpen			
P1, P2	Axialkolben-Verstellpumpe		
Fördermenge	ℓ/min	17,3 × 2	
Hydr. Druck	MPa	21,6	
Max. Reißkraft am Löffelstiel	kN	8,4 / 14,7	7,7 / 14,7
Ausleger Schwenkwinkel (Links / Rechts)	Grad	63 / 58	
Zusatzsteuerkreis (AUX1)			
Fördermenge	ℓ/min	27,7	
Hydr. Druck	MPa	21,6	
Zusatzsteuerkreis (AUX2)			
Fördermenge	ℓ/min	10,4	
Hydr. Druck	MPa	18,6	
Hydrauliktank Kapazität (Tank)	ℓ	13	
Kraftstofftank Kapazität	ℓ	20	
Max. Fahrgeschwindigkeit (1.Gang / 2.Gang)	km/h	2,3 / 4,4	
Bodendruck	kPa (kgf / cm ²)	28,1 (0,29)	28,9 (0,30)
Bodenfreiheit	mm	155	
Geräuschpegel			
LpA / LwA (2000 / 14 / EC)	dB (A)	79 / 93	
Vibration*4			
Hand-Arm-System (ISO 5349-2:2001)			
Graben / Ebnen	m/s ² RMS	<2,5 / <2,5	
Fahren / Leerlauf	m/s ² RMS	<2,5 / <2,5	
Ganzkörper (ISO 2631-1:1997)			
Graben / Ebnen	m/s ² RMS	<0,5 / <0,5	
Fahren / Leerlauf	m/s ² RMS	0,56 / <0,5	

*1 Mit 75 kg Fahrer, 34 kg original KUBOTA Schaufel und voll einsatzbereit.

*2 Mit Dieselkraftstoff nach EN590.

*3 Hinweis, bitte beachten Sie, dass HVO eine geringere Dichte als Dieselkraftstoff hat.

*4 Diese Werte wurden unter bestimmten Bedingungen bei maximaler Motordrehzahl gemessen und können entsprechend der Betriebssituation abweichen.



KUBOTA EUROPE S.A.S.

19, rue Jules Verceyusse
 Zone Industrielle - CS50088
 95101 Argenteuil Cedex France
 Téléphone : (33) 01 34 26 34 34
 Télécopieur : (33) 01 34 26 34 99



<https://www.kubota-eu.com>

