

TRASPORTATORE
CINGOLATO
KC110HR-4
KC110SL-4



Potenza del motore (PS) :
15,7

Peso macchina (kg) :
KC110HR-4 : 970
KC110SL-4 : 940

Capacità di carico (kg) :
KC110HR-4 : 1000
KC110SL-4 : 1200

MOTORE / IMPIANTO IDRAULICO

La KC100HR-4 (cassone rotante) e la KC110SL-4 (cassone frontale con sistema auto-caricante) sono equipaggiate con motore Kubota con affidabilità e prestazioni comprovate. Il sistema idraulico è composto da una pompa idraulica doppia con cilindrata variabile e due motori di trazione a pistoncini. Ciò garantirà un'elevata precisione nel funzionamento delle macchine.

RIDUZIONE AUTOMATICA DELLA VELOCITÀ

I modelli KC110HR-4 e KC110SL-4 sono dotati di una trasmissione a due velocità (fino a 5 k/m). In combinazione con la riduzione automatica della velocità, questi modelli offrono la massima forza di trazione in condizioni difficili o quando si esegue una contro rotazione.



SISTEMA AUTO-CARICANTE

Il modello KC110SL-4 è dotato di un sistema auto-caricante con 2 cilindri idraulici al fine di avere una maggiore versatilità e autonomia nei cantieri. Non è necessario l'utilizzo di altre macchine per il carico.



AULICO



MOTORE KUBOTA A INIEZIONE DIRETTA

Il motore a iniezione diretta Kubota è conforme alla normativa sulle emissioni Stage V.



POTENZA MOTORE

15,7 PS

MOTORE KUBOTA D722

Robusto e affidabile, il motore diesel Kubota raffreddato ad acqua eroga una coppia elevata e una maggiore potenza (15,7 PS a 2550 giri/min.) con costi operativi ridotti la minimo.

ROTAZIONE CASSONE

La rotazione del cassone della KC110HR-4 è azionata da un motore di rotazione che garantisce una rotazione di 180° regolare, precisa e veloce.



TRASPORTATORE CINGOLATO

KC110HR-4

KC110SL-4

CARATTERISTICHE

La KC110HR-4 e KC110SL-4 offrono le migliori prestazioni durante tutta la vita delle macchine. La KC110HR-4 ha un cassone rotante per facilitare lo scarico su un lato, mentre la KC110SL-4 ha un cassone frontale con un sistema auto-caricante per una maggiore autonomia in cantiere.

DISEGNO COMPATTO

Con una larghezza complessiva di 990 mm la KC110HR-4 e KC110SL-4 trasportano efficientemente i materiali attraverso porte, cancelli, tra case ed edifici e la dove i passaggi sono ristretti.



CAPACITÀ DI CARICO

Con una capacità di carico massima di 1000 kg e un volume di 0,52 m³ per la KC110HR-4 e di 1200 kg e un volume di 0,59 m³ per la KC110SL-4, sono macchine realmente produttive in ogni cantiere.

Volume di carico :
KC110HR-4 : 0,52 m³
KC110SL-4 : 0,59 m³

Capacità di carico :
KC110HR-4 : 1000 kg
KC110SL-4 : 1200 kg





COMFORT E SEMPLICITÀ D'USO

Tutte le leve e i comandi sono facili da raggiungere e azionare. Una maniglia di sostegno protegge l'operatore durante il funzionamento.



PRESTAZIONI

Le KC110HR-4 e KC110SL-4 sono le compagne ideali di un miniescavatore in un cantiere. La traslazione con cingoli garantisce un'ottima trazione in ogni condizione mentre la pressione al suolo è ridotta al minimo. E' possibile superare agevolmente gli ostacoli con un angolo di uscita posteriore di 28° e altezza dal suolo di 184,5 mm.

OPERAZIONI DI SCARICO

Le operazioni di scarico sono semplici e veloci. Il profilo del cassone è stato concepito per garantire uno scarico rapido del materiale. Con un angolo di scarico di 90° tutti i materiali vengono scaricati facilmente. Inoltre per la KC110HR-4, la funzione di rotazione permette di ribaltare lateralmente (90° a destra e 90° a sinistra) ad esempio durante il riempimento di una trincea.



SERVIZIO

La KC110HR-4 e KC110SL-4 sono state progettate per facilitare la manutenzione e i controlli giornalieri. L'ampio accesso ai componenti con l'apertura del cofano motore permettono di risparmiare molto tempo.

MANUTENZIONE

Un'ampia apertura del cofano offre un ottimo accesso ai componenti principali per la manutenzione quotidiana: serbatoio carburante, filtro aria, livello olio motore, taglia batteria.



SISTEMA TENDI CINGOLO A GRASSO

La tensione dei cingoli è effettuata attraverso un tendi cingolo a grasso. Questa funzione fornisce una buona capacità di ammortizzazione nel caso in cui entri del materiale estraneo nei cingoli. Inoltre il passo corto dei cingoli offre una guida fluida per un migliore comfort dell'operatore.

★ Tutte le immagini sono unicamente al fine della brochure.
Quando si utilizza il trattore cingolato, indossare indumenti e attrezzature in conformità con la normativa e di sicurezza vigenti.

Ricambi originali e Approvati Kubota

per il massimo rendimento, durabilità e sicurezza

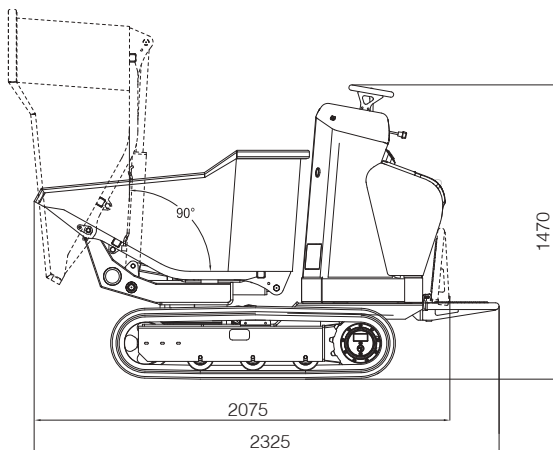


Caratteristiche tecniche

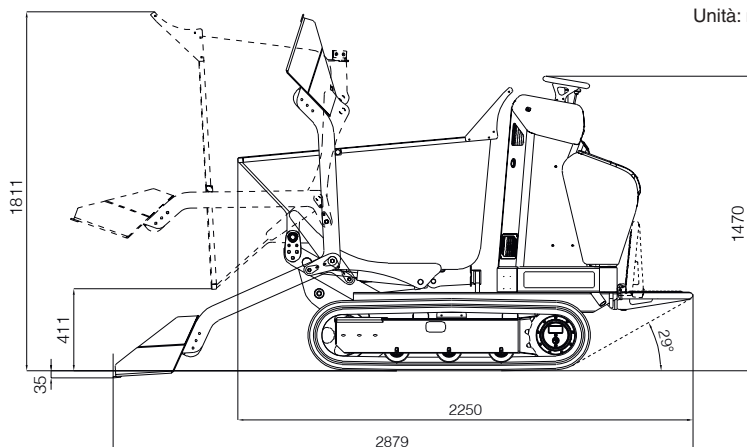
Modello		KC110HR-4	KC110SL-4
Motore			
Costruttore		Kubota	
Modello		D722	
Potenza motore	kW (PS) / giri/min	11,8 (15,7) / 2550	
Cilindrata	cc	719	
Sistema di raffreddamento		Raffreddamento ad acqua	
Peso operativo*	kg	1045	1015
Capacità di carico	kg	1000	1200
Sistema di ribaltamento del cassone		Idraulico	
Direzione di scarico		Rotativo 180°	Frontale
Trasmissione		Idraulico	
Tipo		Doppia pompa idraulica con flusso variabile	
Pompa idraulica		2 x 29,2	
Flusso	l/min	Motori a pistoni	
Motori idraulici		Meccanico	
Distributore			
Dimensioni			
Lunghezza massima (posizione di trasporto)	mm	2075	2049
Altezza macchina	mm	1470	
Larghezza massima	mm	990	
Angolo di scarico	°	90	
Prestazioni			
Capacità volume	m ³	0,52	0,59
Volume a raso	m ³	0,44	0,49
Sottocarro			
Distanza dal suolo	mm	184,5	
Larghezza cingoli gomma	mm	230	
Rulli		3	
Velocità di traslazione			
Prima velocità	km/h	0 - 2,6	0 - 2,6
Seconda velocità	km/h	0 - 5	0 - 4,5
Pendenza massima superabile		20	
Capacità serbatoio carburante	l	20	
Capacità serbatoio olio idraulico	l	25	

*Con operatore di 75 kg.

KC110HR-4



KC110SL-4



Unità: mm



KUBOTA EUROPE S.A.S.

19, rue Jules Vercaux
Zone Industrielle - CS50088
95101 Argenteuil Cedex France
Téléphone : (33) 01 34 26 34 34
Télécopieur : (33) 01 34 26 34 99



<https://www.kubota-eu.com>



KTP.321.15.IT

2021-10-14