



Kubota

24/7
overzicht
en controle



MACHINEPARK BEHEER



BETERE BEVEILIGING



OPTIMALE
PRODUCTIVITEIT



MINIMALE UITVALTIJD



Kubota
Tracking
System

LIVE INFORMATIE.
OVERAL. ALTIJD.



MEER CONTROLE OVER UW KUBOTA VLOOT

Het Kubota Tracking System is de slimme en handige manier om uw vloot op afstand te beheren. Overal. Altijd. Vanaf elke PC, laptop, tablet of smartphone.

De real-time beheersopties assisteren bij het verbeteren van de veiligheid en om stilstand te minimaliseren. Alles om het meeste uit uw machines te halen.

MAXIMALISERING VAN EFFICIËNTIE, PRODUCTIVITEIT, INZETDUUR EN VEILIGHEID

Beheer uw vloot eenvoudig en op afstand met de gebruiksvriendelijke portal van het Kubota Tracking System. Raadpleeg live de machine informatie en locatie gegevens direct op uw eigen PC, laptop, tablet of smartphone. Van het plannen van vlootbewegingen tot live informatie over iedere machine, de portal helpt om op de hoogte te blijven van actuele informatie over inzet, waarschuwingmeldingen, locatie en onderhoud.

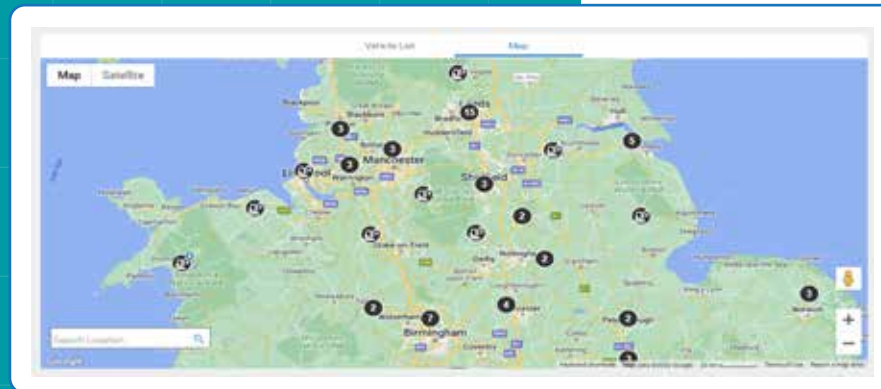
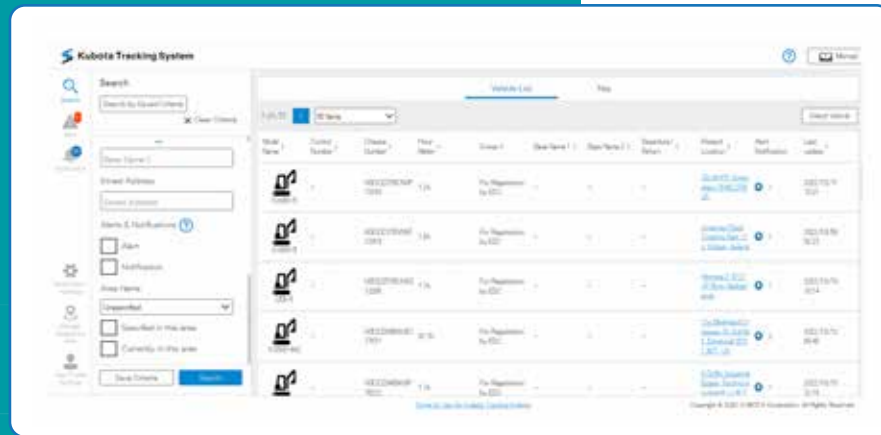


Beschikbaar op alle Kubota
4-, 5- en 8- tons Kubota minigravers.



AEMP 2.0 compatibel voor permanente toegang.

De web applicatie van het Kubota Tracking System verbindt de locatie- en inzetinformatie over de machines die verbonden zijn met het systeem, zodat deze altijd inzichtelijk zijn op iedere telefoon, laptop, PC of Mac.

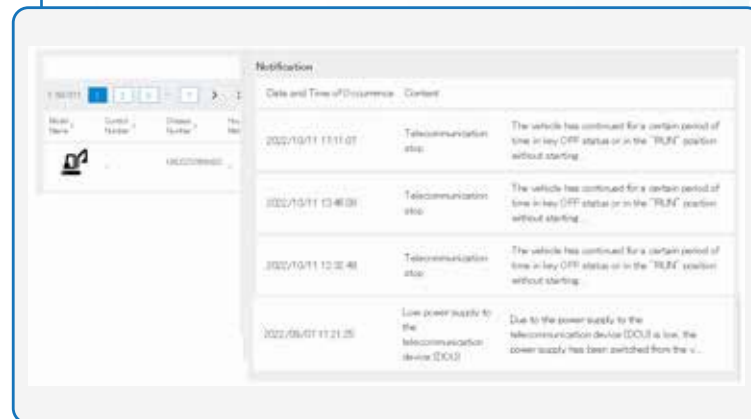


MAXIMALISEER PRODUCTIVITEIT

Verhoog productiviteit met live informatie over iedere machine.

Bekijk en analyseer de live machine informatie per machine, inclusief urenstand, GPS locatie, inzet informatie, DPF regeneratie historie, water- en olietemperatuur en brandstofverbruik.

- Eenvoudig te gebruiken dashboard en portaal.
- Nauwkeurige locatie bepaling.
- Machine status informatie.



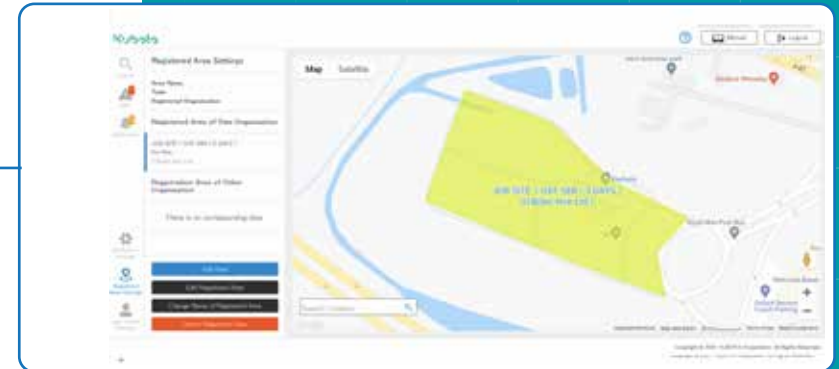


VERBETERDE VEILIGHEID

Bekijk en beheer de locatie van iedere machine met GPS.

Alarmering bij verplaatsing van de machine buiten een vooraf ingesteld gebied (Geofencing).

Geofencing: baken een werkgebied af
Beheer en volg machine verplaatsingen



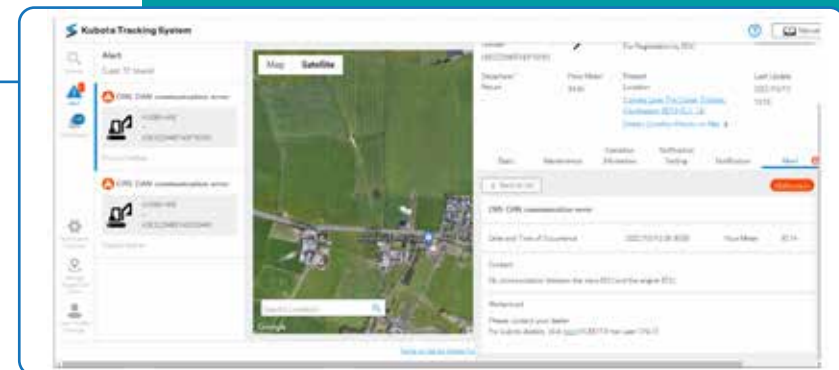
VERMINDER STILSTAND

Wees snel op de hoogte van een storing met live notificaties zodat deze sneller opgemerkt en opgelost kunnen worden.

Minimaliseer stilstand door pro-actief onderhoud
Live meldingen



Item	Model	Serial No.	Registration No.	Color	Alarm
Excavator (Hydramatic)	202111-04	1000100			On
Excavator (Hydramatic)	202111-04	1000100			On
Excavator (Hydramatic)	202111-04	1000100			On
Hydramatic (Hydramatic)					
Hydramatic (Hydramatic)					
Hydramatic (Hydramatic)					





TOTALE CONTROLE EN EENVOUDIG IN GEBRUIK

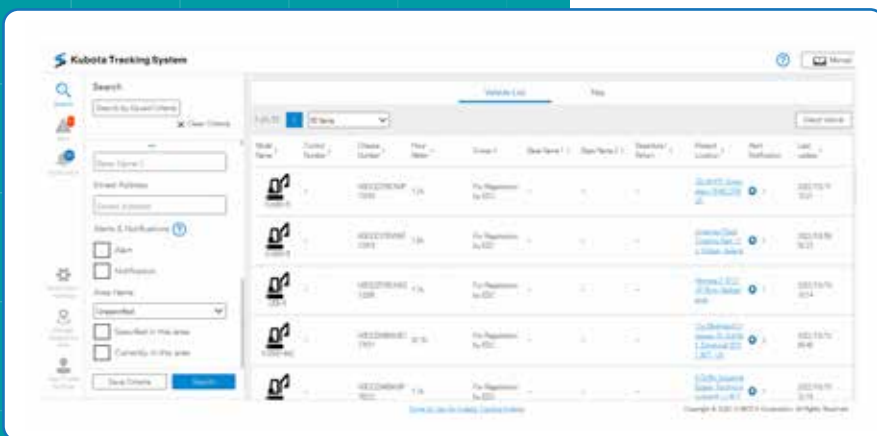
Waar u ook bent. Met de hulpmiddelen van het Kubota Tracking System is er altijd volledig inzicht in uw machinepark.

GEBRUIKSVRIENDELIJK DASHBOARD

Alle machines in het vizier. Alles op 1 plek. Het KTS dashboard geeft toegang tot een schat aan bruikbare informatie over uw machinepark. Gegevens van iedere machine met meer gedetailleerde informatie over de inzet en conditie van de kraan.

- Overal vandaan kunnen inloggen.
- Bekijk een specifieke machine door deze te selecteren uit de lijst.
- Zoeken kan door verschillende zoektermen te gebruiken zoals locatie, model, serienummer en urenstand. Notificaties over de machines kunnen ook eenvoudig gevonden worden.

Het hele systeem is ontworpen voor eenvoudig gebruik en om het meeste uit het machinepark te halen.



NAUWKEURIGE LOCATIEBEPALING

Met KTS kunt u precies zien waar machines zich op dat moment bevinden en of ze aan het werk zijn of stilstaan. Raadpleeg meer informatie over de machine of bekijk de locatie met Google Maps inclusief zoomfunctie en kaart opties.

LIVE INZICHT

Met één klik inzicht in de live informatie van iedere machine. Aan de hand van deze data is er inzicht in de productiviteit en gebruik van de machines, zodat inefficiënte en ondermaatse inzet snel kan worden opgemerkt.

Status van de machine Met informatie over brandstof niveau, motor- en olie temperatuur, accu spanning en DPF regeneratie.



Inzet historie Bevat gegevens over werkuren, inzet, motor toerental, waarschuwingen, accu spanning en DPF regeneratie. Vormgegeven voor een helder en compleet overzicht van de inzet historie van iedere machine.



Notification	
Date and Time of Occurrence	Content
2022/10/11 17:11:07	Telecommunication stop The vehicle has continued for a certain period of time in key OFF status or in the "RUN" position without starting...
2022/10/11 13:46:00	Telecommunication stop The vehicle has continued for a certain period of time in key OFF status or in the "RUN" position without starting...
2022/10/11 12:32:48	Telecommunication stop The vehicle has continued for a certain period of time in key OFF status or in the "RUN" position without starting...
2022/09/07 11:21:25	Low power supply to the telecommunication device (DOL) Due to the power supply to the telecommunication device (DOL) is low, the power supply has been switched from the v...



VERMINDER STILSTAND MET PRO ACTIEF ONDERHOUD

Gepland, reactief en pro actief onderhoud is eenvoudiger te organiseren met KTS. Ontdek snel eventuele storingen met live notificaties om deze snel te verhelpen.

Door de prestaties te volgen en in te spelen op notificaties, kan onderhoud beter en efficiënter uitgevoerd worden om het meeste uit iedere machine te halen met minimale stilstand.

Kubota Maintenance

General maintenance chart: 50 to 500 hours of operation

Operator servicing

 The machine's engine features an exhaust purification system. The engine must be operated, used and serviced according to the following provisions in order to maintain the emission performance:

- Only use the fuel recommended in these operating instructions.
- Only use the engine oil recommended in these operating instructions.
- Service the engine according to the intervals recommended in these operating instructions.
- Replace the engine-related components according to the intervals recommended in these operating instructions.

General maintenance	Elapsed hours of operation										Interval	Page	
	50	100	150	200	250	300	350	400	450	500			
Check the fuel level											Daily	70	
Check the coolant level											Daily	71	
Check the engine oil level											Daily	71	
Check the hydraulic oil level											Daily	74	
Grease the bucket ball joint and bucket linkage ball											Daily	74	
Check the valves											Daily	72	
Check the fuel level of the water system reservoir											Daily	130	
Check the electric cables and connections											Daily	75	
Clean radiator											Daily	161	
Lubricate track											Grease the swing line frame and all other greasing points	100 h	162
Check the water separator											200 h	75	
Strain water from the fuel tank											80 h	175	
Check the battery electrolyte level											80 h	176	
Grease the travel gear											80 h	161	
Clean and inspect chain											Inspect and clean links usually inspect and clean links	80 h	163
Grease the pitch bearing											200 h	162	
Check intake air filter	1.2										200 h	166	
Check A/C condenser											200 h	161	
Check, clean the air filter	1.2										200 h	167	
Check the coolant hoses and hose clamps											200 h	164	
Check the fuel lines and air intake hoses											200 h	173	
Check the pipes and hoses of the air conditioner											Annually	165	

1.2: Under very dusty conditions, the air filter and the intake air filter must be observed or replaced more frequently.



Eigen onderhoudsgegevens kunnen ook toegevoegd worden aan het systeem, deze kunnen conform de AVG alleen door u ingezien worden. Alle informatie voor iedere machine kan eenvoudig naar Excel geëxporteerd worden.

Live Notificaties

Als er iets te melden valt over de machines, dan laat KTS dat live weten. De instellingen van het dashboard kunnen gepersonaliseerd worden zodat meldingen verschijnen in het dashboard en in uw mailbox.

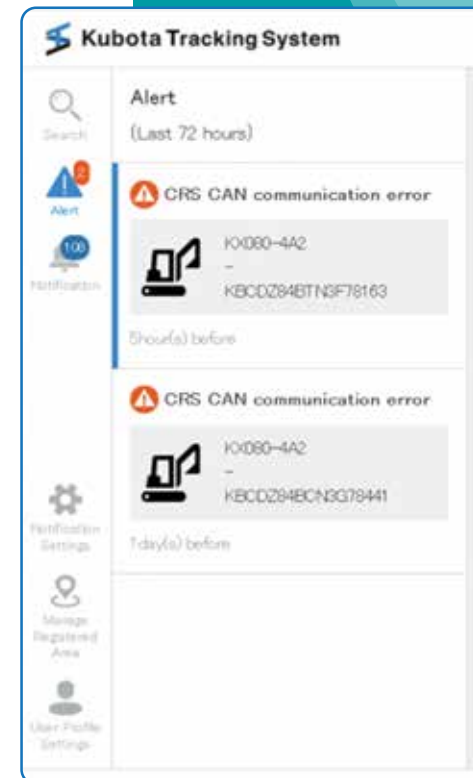


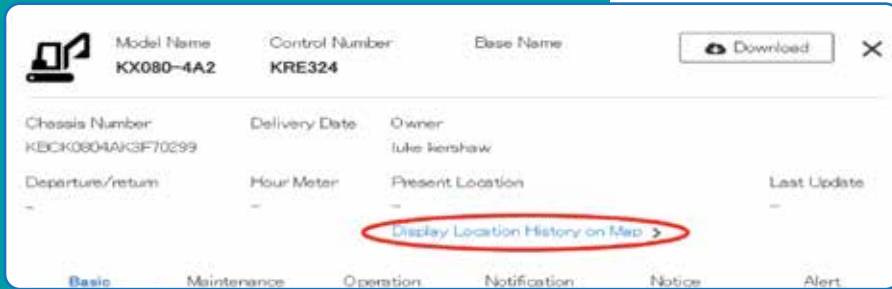
Meldingen worden weergegeven in het overzicht en zijn voorzien van een kleur:

- **Geel voor een waarschuwing**
- **Rood voor een storing**

Meldingen worden ook aangegeven op het dashboard door middel van symbolen.

- Klik op het symbool om alle relevante machines te zien op de kaart.
- Klik op de machine om gedetailleerde informatie weer te geven.
- Meldingen worden ook gemaild.





BESCHERM UW MACHINEPARK

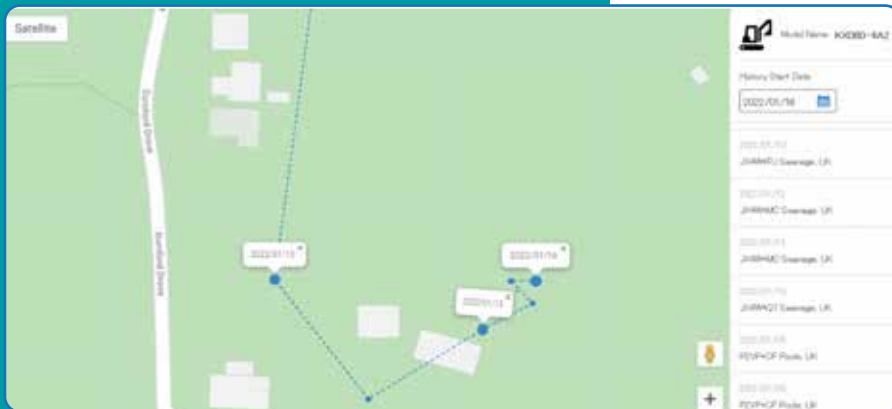
KTS helpt om het machinepark te beschermen. Stel in welke meldingen u wenst te ontvangen, bekijk en volg machine verplaatsingen en stel een toegestaan werkgebied in waarin machines kunnen verplaatsen.

ALLE MACHINES IN HET VIZIER

Om de verplaatsingen van een machine te volgen kan dit eenvoudig ingesteld worden. Selecteer welke machine(s) u wilt volgen en welke meldingen u wenst te ontvangen. Machine verplaatsingen verschijnen op een kaart met historie van eerdere verplaatsingen. De mogelijkheid om machines te volgen levert ook nuttige informatie op over hoe een machine ingezet is op het werk, het is ook een extra waarborg om verplaatsingen binnen en buiten het toegestane werkgebied te volgen.

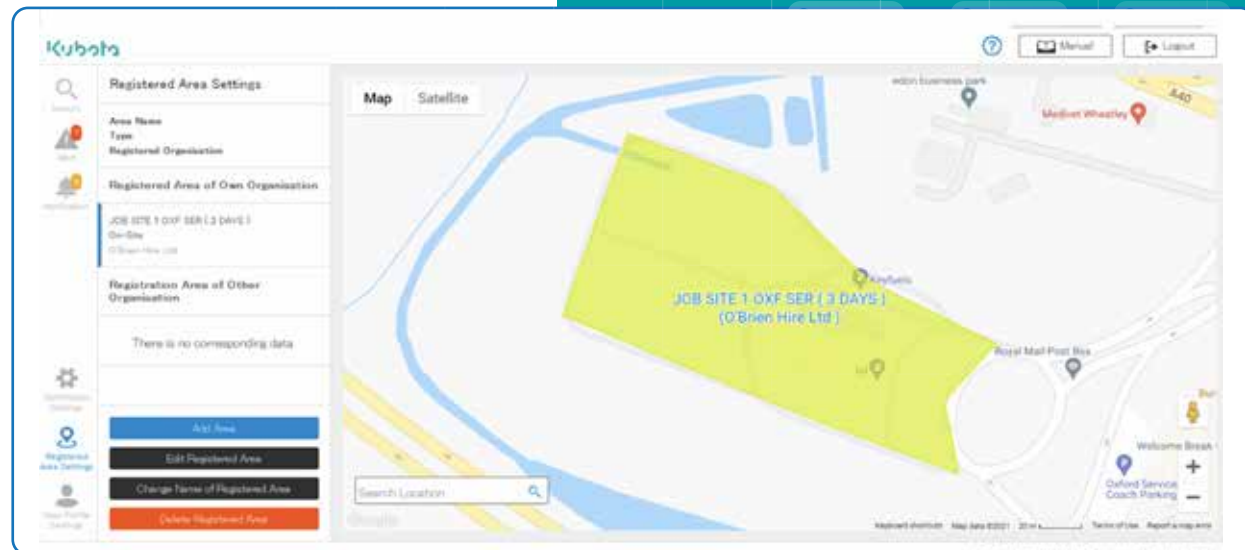
BLIJF OP DE HOOGTE VAN ALLE MACHINE BEWEGINGEN

Het notificatie icoon geeft weer of er meldingen zijn. Klik op het icoon om alle machines op de kaart weer te geven. Vervolgens kan iedere machine geraadpleegd worden met gedetailleerde informatie. Meldingen kunnen per mail verzonden worden, dit kan eenvoudig ingesteld worden bij instellingen voor notificaties aan de linkerkant van het scherm.



STEL EEN TOEGESTAAN WERKGEBIED IN - GEOFENCING

Met de optie 'gebieds-instelling' kan een toegestaan werkgebied ingesteld worden voor een machine op de kaart. Hier kunnen ook toegestane werktijden ingesteld worden om bijvoorbeeld melding te ontvangen als machines buiten werktijden worden verplaatst. Als het werkgebied ingesteld is werkt dit als een onzichtbare barrière, als de machine zich buiten dit gebied begeeft dan volgt direct een melding vanuit het systeem zodat er snelle en passende actie ondernomen kan worden.





**LIVE INFORMATIE.
OVERAL. ALTIJD.**

**MEER CONTROLE EN OVERZICHT
OVER UW VLOOT**



Sluit vandaag nog aan:

Log in bij het Kubota Tracking System door middel van de QR code of ga naar **trackingsystem2.kubota.com**

Raadpleeg uw Kubota dealer over hoe het Kubota Tracking System voor u kan werken.

KUBOTA EUROPE S.A.S.

19 rue Jules Vercauysse
Zone Industrielle - CS 50088
95101 Argenteuil Cedex France
Téléphone : (33) 01 34 26 34 34
Télécopieur : (33) 01 34 26 34 99

www.kubota-eu.com

For Earth, For Life
The Kubota logo, consisting of the word 'Kubota' in a stylized, blue, sans-serif font with a unique 'K' and 'u'.