

KUBOTA KOMPAKT TELESKOPSTAPLER
KTH4815-2



Motorleistung (PS):
50

Maschinengewicht (Kg):
2950

VIELSEITIG UND KOMP

Der neue Kubota kompakt Teleskopstapler KTH4815-2 ist eine vielseitige Maschine, die für Arbeiten in engen Bereichen konzipiert wurde. Dank der geräumigen Kabine und dem kompakten Design, kann der KTH4815 in vielen verschiedenen Bereichen arbeiten und das bei höchstem Komfort für den Fahrer. Ob für Arbeiten auf dem Bauernhof, in Gartenbetrieben, in der Industrie oder im Baugewerbe, diese Maschine ist ein vielseitiges Gerät, das selbst in engen Bereichen manövrierfähig bleibt und schwere Ladung heben kann. Der neue Kubota KTH4815 kann eine Last von 1,4 Tonnen bis 4,8 Meter hoch heben, was in seiner Klasse eine einzigartige Leistung ist.

HYDROSTATISCHER FAHRANTRIEB (HST)

Der hydrostatische Fahrtrieb ist mit einer Hochleistungspumpe ausgerüstet, was einen effizienten Antrieb der Räder durch die Motorleistung gewährt. Dank des permanenten Allradantriebs hat der KTH4815-2 eine maximale Zugkraft. Mit seinen zwei Gängen (bis 25 kmh) und des Inchpedals passt sich der KTH an alle Arbeitsbedingungen an.



HOCHLEISTUNGSACHSEN

Der Kubota KTH4815-2 ist mit zwei Hochleistungsachsen für eine Kapazität von bis zu 8 Tonnen und einem Planeten-Untersetzungsgetriebe ausgerüstet um optimale Zugkraft, Stabilität und Hantieren schwerer Last zu ermöglichen. Die Differenzialsperre auf den Voderachsen (Option) kann bei Bedarf aktiviert werden.



KUBOTA ORIGINAL DI (Stufe-V) MOTOR MIT CRS UND DPF AUSPUFF

Ausgestattet mit CRS und DPF sind Kubotas Dieselmotore als Direkteinspritzer nun vollständig Stufe V konform. Der neue und verbesserte DPF - Abgasfilter reduziert den Wartungsaufwand, indem er die Wartungsintervalle sowohl für den Regenerationsfilter als auch für den Aschefilter verlängert.



Motorleistung

KTH4815-2: 50 PS

KOMPAKTE BAUWEISE

Der Kubota KTH4815-2 ist ultra kompakt. Mit einer Breite und Höhe von weniger als 2 Metern kann er in engen Bereichen wie z. B. alte Gebäude, Parkhäuser usw. benutzt werden.



SMART KOMMUNIKATIONS-SYSTEM

Der KTH4815 ist mit einem Smart Kommunikations-System ausgerüstet, das Wartung und Pannensuche erleichtert. Ausserdem können dadurch zusätzliche Optionen hinzugefügt werden.

TÄGLICHE WARTUNG

Die Motorhaube lässt sich weit öffnen und erleichtert damit den Zugang zu den Hauptkomponenten wie Ölstand, Radiator, Luftfilter, Batterie etc.



KOMFORT / LEISTUNG MAINTENANCE

Der Fahrerplatz des KTH4815-2 ist um den Fahrer herum konzipiert. Alle Tasten und Schalter sind leicht zu erreichen. Der komfortable Fahrersitz hat zwei Armlehnen für optimalen Komfort bei langen Arbeitstagen. Die optionale geschlossene Kabine verfügt über eine Heizung, ein Radio und vier Arbeitsscheinwerfer.

ANZEIGENEINHEIT

Die Anzeigeeinheit gibt dem Fahrer einen klaren Überblick über alle wichtigen Informationen sowie auch über ein Hublastdiagramm. Der Benutzer kann sich so voll auf seine derzeitige Arbeit konzentrieren.



MEHRFUNKTIONSSTEUERHEBEL

Der standard Steuerhebel ist mit allen notwendigen Funktionen zur optimalen Benutzung der Maschine ausgerüstet. Der Fahrer kann durch Knopfdruck Fahrmodus und Geschwindigkeit auswählen und mit der selben Hand den Arm ausfahren und andere Funktionen bedienen ohne dabei die andere Hand vom Steuerrad zu nehmen. Die Lenksäule ist ebenfalls verstellbar und ermöglicht dem Fahrer ein Arbeiten unter optimalen Bedingungen.





4800 mm



TOUCHPAD

- A.** Arbeitsscheinwerfer vorne
- B.** Arbeitsscheinwerfer hinten
- C.** Rundumleuchte
- D.** Joystick-Sperre
- E.** Scheinwerfer vorne
- F.** Scheinwerfer hinten
- G.** 2-Rad-Lenkung



GERÄUMIGE KABINE

Der KTH4815-2 hat eine geräumige, geräuschfreie Kabine mit gebogener Windschutzscheibe, die dem Fahrer eine 360° Sicht ermöglicht. Für noch bessere Sichtverhältnisse können zusätzliche Spiegel (Option) bestellt werden.



BELÜFTUNGSSYSTEM

Um eine angenehme Kabinentemperatur zu garantieren, besitzt der KTH4815-2 ein leistungsstarkes Belüftungssystem. Während die drei Öffnungen oberhalb der Anzeigeneinheit Windschutzscheibe und Fahrer warm halten, wärmt die Öffnung am Boden den Fussraum der Kabine. Dieses System macht den KTH4815-2 auch in den Wintermonaten komfortable.



Zweiradantrieb



2-RAD-LENKUNG

Ermöglicht gleichmässigen Fahren und Lenken. Ideal für längere Fahrten.



FOUR-WHEEL STEERING

Sehr wendig auf engem Raum aufgrund eines kleinen Wenderadius.

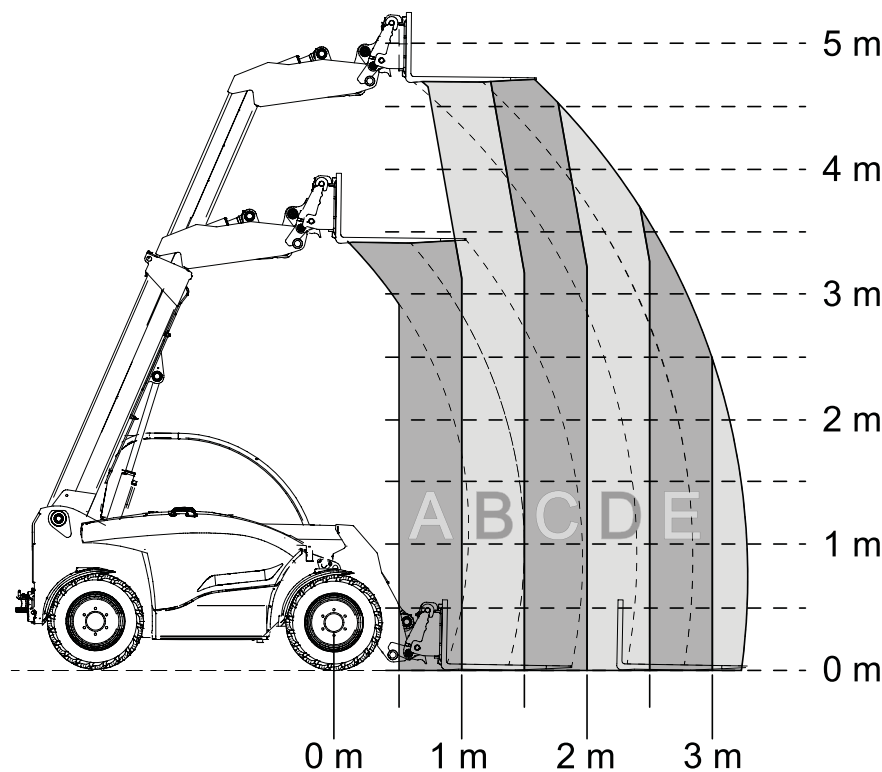


HUNDEGANGLLENKUNG

Ermöglicht einfaches Fahren eng an Mauern.

KIPPLAST

Modell		KTH4815-2				
Standard Ausrüstung		A	B	C	D	E
Kipplast	kg	2490	1670	1255	700	585
Tragfähigkeit	kg	1735	1165	900	395	330
Mit kontergewicht (option)		A	B	C	D	E
Kipplast	kg	2870	1925	1445	855	710
Tragfähigkeit	kg	2115	1420	1090	550	460



Kubota Originalteile
für maximale Leistung, Langlebigkeit und Sicherheit

Standard- und optional Ausstattungen

• Standardausrüstung ◦ Optionale Ausrüstung

Modell	KTH4815-2
Motor/Kraftstoffsystem	
KUBOTA-Originalmotor (Stufe V)	•
Zyklon-Filter	•
Ölkühler	•
Fahrtriebssystem	
Hydrostatischer Allradantrieb mit automotiver Steuerung	•
0-7km/h 0-25km/h	•
Hydraulische Mehrscheibenbremse	•
Elektrische Differentialsperre an der Vorderachse	◦
Unterschiedliche Bereifung	◦
Vierradlenkung	•
Hydrauliksystem	
Hydraulische Schnellwechsler	•
Multifunktions-Joystick	•
Hebel hinter Joystick für AUX-Steuerung (mechanische Steuerung)	•
Inch- und Bremspedal (links)	•
Zusätzliche mechanisch gesteuerte AUX-Leitung	◦
Elektrisch gesteuerte AUX-Leitung	◦
Two Electric/Hydraulic controlled AUX line	◦
Zwei elektrisch/hydraulisch proportional gesteuerte AUX-Linien	◦
Drei elektrisch/hydraulisch proportional gesteuerte AUX-Linien	◦
Doppelte Zahnradpumpe	◦
Einfach / Doppelte Seitenanschlänge	•
Sicherheitsventile	◦
Leckölleitung	◦
Direkte Rücklaufleitung	
Gewichtsverstellbarer Sitz mit Armlehnen und Rückenlehne	•
Sicherheitsgurt	•
Verstellbare Lenkung	•
Luftgefederter Sitz	◦

Modell	KTH4815-2
Canopy (Kabine ohne Tür auf der linken Seite)	
ROPS (Sicherheitsstruktur / Roll-Over Protective Structure) / FOPS (Sicherheitsstruktur / Falling Object Protective Structure)	•
Seitenspiegel	◦
Kabine	
ROPS (Sicherheitsstruktur / Roll-Over Protective Structure) / FOPS (Sicherheitsstruktur / Falling Object Protective Structure)	•
Heizung, FM/AM-Radio und Lautsprecher, Sicherheitstür (L), 2 Seitenspiegel (L+R), 2 Arbeitsscheinwerfer (Halogen) vorne, 1 Arbeitsscheinwerfer (Halogen) hinten, Innenausstattung	•
Klimatisierung	◦
DAB+ Radio und Lautsprecher	◦
Kamera-Monitor-System (1 Kamera am ausfahrbaren Hubarm, 1 Heckkamera)	◦
Beleuchtung	
Arbeitsscheinwerfer am Hebearm	•
Rundum - Warnleuchte (Halogen)	◦
Rundum - Warnleuchte (LED)	◦
Straßenbeleuchtung (Halogen) + 2 Spiegel	◦
Straßenbeleuchtung (LED) + 2 Spiegel	◦
Allgemeines	
Zweirad- und Hundeganglenkung	◦
13-polige Anhängersteckdose an der Rückseite (für hinten)	◦
3-polige Buchse für Vorder- oder Rückseite	◦
Fahrakustik für Rückwärtsfahrt	◦
Kontergewicht 170 kg with integrated towing hook	◦
Kombinierte Anhängerkupplung	◦
Bausatz für Motorheizung mit 220 Volt	◦
Umkehrbares Gebläse	◦
Nummernschildhalterung mit Beleuchtung	◦
Andere Schnellwechseinrichtungen	◦

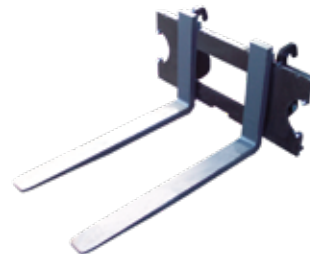
*Für weitere Informationen wenden Sie sich bitte an Ihren zuständigen Händler.

Zubehör



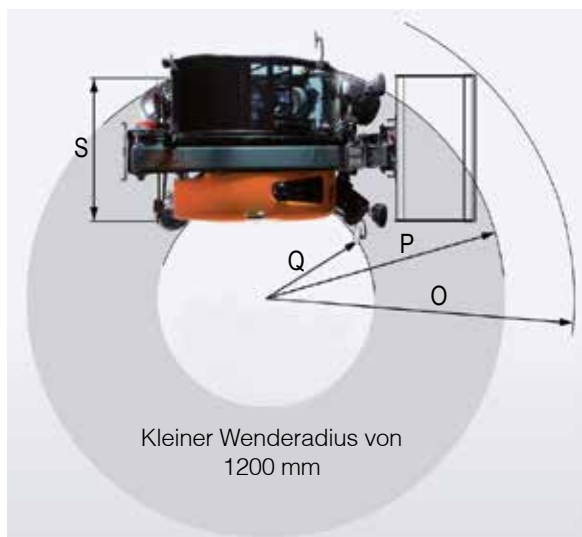
SCHNELLWECHSLER

Der KTH4815-2 ist mit einem hydraulischen Schnellwechsler ausgerüstet mit dem Sie einfach und schnell Zubehör auswechseln können.



Technische Daten

Modell		KTH4815-2	
Einsatzgewicht (mit Schaufel und 75 kg Bediener) kg		3025	
Motorleistung			
Motorhersteller		Kubota	
Modell		D1803 Stage V	
Motorleistung nach ISO9249		kW	37
		PS	50
Number of cylinders		3	
Displacement		ccm ³	1826
Antrieb			
Type		HST (Hydrostatischer Fahrtrieb)	
Last			
Hubkraft		siehe Diagramm	
Proportionaler Lastmomentschutz (EN 15000)			
Fahrtrieb			
Reifengröße		10 x 75-15.3 AS	
Fahrgeschwindigkeit		km/h	0-7 0-25
Steering		4 wheel steer	
Hydraulikölmenge am Zusatzsteuerkreis		l/min	51
Zusatzsteuerkreis Hydraulikdruck		bar	230
Arbeitsgeräusche			
Schalldruckpegel (LpA) (Verdeck/Kabine)		dB (A)	≤101
Schallleistungspegel (LwA (2000/14/EG))		dB (A)	≤101
Vibration an den Steuerhebeln		m/s ²	≤2,5
Ganzkörper-Vibration		m/s ²	≤2,5
Kapazität			
Kraftstofftank		l	38
Hydrauliköltank		l	75

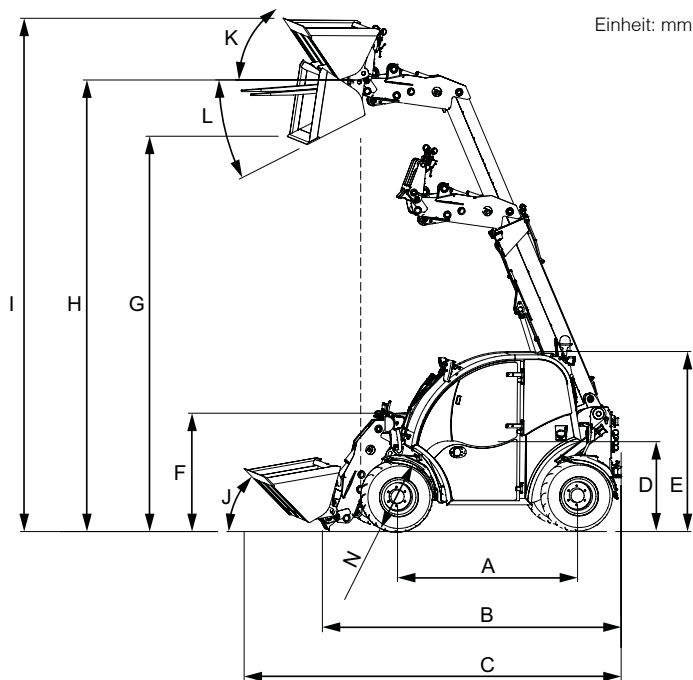


Arbeitsbereich

Maschinenabmessungen*

Modell		KTH4815-2	
A	Radstand	mm	1950
B	Gesamtlänge ohne Schaufel	mm	3135
C	Gesamtlänge mit Schaufel	mm	3850
D	Sitzhöhe	mm	950
E	Gesamthöhe	mm	1970
F	Gesamthöhe Vorderrahmen	mm	1270
G	Ausschütthöhe	mm	4100
H	Max. Bolzenhöhe Aufnahme	mm	4800
I	Max. Schaufel - Hubhöhe	mm	5500
J	Schaufel - Rückkippwinkel am Boden	°	45
K	Schaufel - Rückkippwinkel bei max. Hubhöhe	°	51
L	Schaufel - Auskippwinkel	°	33
N	Durchmesser der Standardbereifung	mm	780
O	Wenderadius mit Schaufel	mm	3400
P	Wenderadius Außenkante Bereifung	mm	2700
Q	Wenderadius Innenkante Bereifung	mm	1200
S	Breite des Heckteils	mm	1600

*Es wurden die Daten der Standard-Version gemessen.
Spezifikationen können ohne vorherige Ankündigung geändert werden.



★ Alle gezeigten Bilder sind nur für Prospektzwecke. Tragen Sie bei der Bedienung des Raupendumpers stets geeignete Arbeitskleidung-Kleidung und -Ausrüstung gemäß den örtlichen gesetzlichen und sicherheitstechnischen Vorschriften.

KUBOTA EUROPE S.A.S.

19 rue Jules Vercurysse
Zone Industrielle - CS 50088
95101 Argenteuil Cedex France
Téléphone : (33) 01 34 26 34 34
Télécopieur : (33) 01 34 26 34 99
<http://www.kubota-eu.com>

