

Puissance du moteur : **40,4 cv / 29,7 kW**

Poids de la machine : **4 135 kg**

**For Earth, For Life**

**Kubota**

# **KX042-4α**

**MINI-PELLE KUBOTA**



# Performance et respect de l'environnement

La pelle la plus respectueuse de l'environnement de sa catégorie, la KX042-4 $\alpha$  intègre un FAP (filtre à particules diesel) pour assurer un échappement propre. La KX042-4 $\alpha$  vous offre la performance, avec un moteur puissant et fiable, et la polyvalence dont vous avez besoin pour tous les travaux de chantier.



## KX042-4 $\alpha$



# PERFORMANCE

Vous devez réaliser un travail difficile ? Prenez une KX042-4 $\alpha$ . Elle a la puissance et la polyvalence nécessaires pour effectuer avec facilité les travaux les plus durs grâce à sa force d'excavation et de levage, à son débit d'huile à commande proportionnelle et débit réglable sur les circuits auxiliaires, à son ralenti automatique, à la réduction automatique de la vitesse de déplacement, à la position flottante et à de nombreuses autres caractéristiques en vue d'augmenter la productivité, le système Kubota qui réduit la consommation de carburant pour vous faire économiser de l'argent.

STAGE V

## Moteur Kubota à injection directe avec rampe commune d'injection RCI et filtre à particule FAP

Equipé d'une rampe commune d'injection RCI et d'un filtre à particules FAP, le moteur à injection directe de Kubota est maintenant entièrement conforme à la norme Stage-V. Le nouveau filtre à particules FAP réduit les contraintes relatives à la maintenance en augmentant l'intervalle entre chaque régénération et le nettoyage du filtre.



### Circuit auxiliaire à commande proportionnelle et débit réglable

Les interrupteurs à bascule permettent de doser rapidement et facilement le débit d'huile vers les circuits auxiliaires AUX1 et AUX2.



Manipulateur gauche



Manipulateur droit

### Réduction automatique de la vitesse

Le système de réduction automatique de vitesse permet de passer automatiquement de la grande à la petite vitesse lorsque la charge sur les moteurs de translation est trop importante en terrain difficile. Cela rend la translation plus douce lors des travaux de nivellement ou lors des changements de direction.

### Système de ralenti automatique

Lorsque les leviers de commande de la KX042-4 $\alpha$  demeurent au neutre plus de 4 secondes, le régime du moteur passe au mode ralenti. Actionnez un quelconque levier de commande et le moteur revient à son ancien régime. Cette formule innovante réduit le niveau sonore et aussi les émissions d'échappement ; de plus, les coûts d'opération et la consommation de carburant sont abaissés.

### Position flottante

Vous n'avez pas besoin d'ajuster la hauteur de la lame pour effectuer une opération de nivellement après rebouchage. Il suffit de se déplacer en arrière le long de la tranchée avec la lame en position flottante.



# INTÉRIEUR CONFORTABLE

La KX042-4 $\alpha$  élève le standard du confort des mini-pelles de 4 tonnes avec une cabine spacieuse qui rivalise avec les machines de 5 tonnes. La cabine luxueuse offre une large entrée, un espace dégagé pour les jambes et un siège de luxe. Le confort opérationnel est remarquable avec des fonctions faciles à utiliser.



## 1. Siège à suspension de luxe

Le siège à suspension à dossier haut a été conçu pour assurer le confort de l'opérateur et réduire la fatigue lors d'un usage prolongé de la machine. Ce siège de luxe inclinable offre aussi un réglage en fonction du poids, et une ceinture de sécurité rétractable, de couleur orange avec indicateur sur tableau de bord.

## Climatisation (option)

La circulation générale de l'air dans la cabine a été améliorée grâce à une climatisation plus puissante et au positionnement de six bouches d'aération situées autour de l'opérateur de façon à offrir une température homogène.



## 2. Cabine spacieuse / Large porte

Conçue pour optimiser le confort de l'opérateur, la cabine spacieuse avec un plancher entièrement plat offre plus d'espace pour les jambes afin de minimiser la fatigue. Une large porte et un vaste plancher pour les pieds facilitent la montée et la descente de la KX042-4 $\alpha$ .

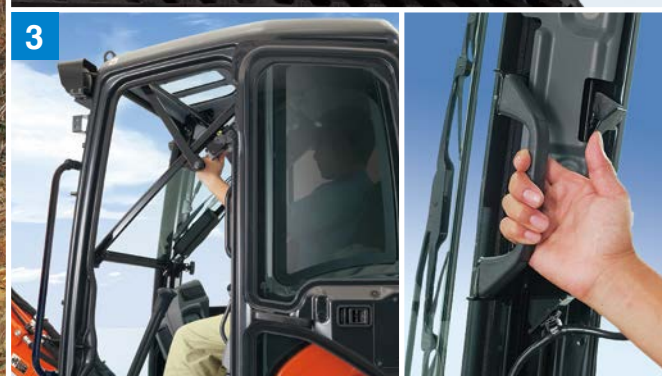
## Plancher entièrement plat avec repose-pieds

Pour plus de confort, le plancher de la cabine est complètement plat offrant un plus grand espace pour les jambes et une sensation de bien-être.

## 3. Pare-brise à ouverture facile

Contrairement à beaucoup de pare-brises de pelleteuse, la vitre frontale de la KX042-4 $\alpha$  s'ouvre facilement. Il suffit d'appuyer sur les deux loquets latéraux et le pare-brise bascule vers le haut. Un mécanisme d'assistance avec des vérins à gaz permet d'effectuer cette opération sans efforts.





## Tableau de bord LCD

Positionné à l'avant droit de l'opérateur, le tableau de bord digital de la KX042-4α garantit une excellente visibilité. Il dispose d'un écran large et facile à lire, de boutons de commande qui s'actionnent sans efforts, de réglages plus simples et d'un affichage clair, d'indicateurs et d'alertes qui fournissent une foule d'informations sur l'état des fonctions de la mini-pelle.

- A. Compteur d'heures**
- B. Niveau de carburant**
- C. Température du liquide de refroidissement**
- D. Horloge**
- E. Régime du moteur**



Entretien périodique



Mode alerte





# SÉCURITÉ/ENTRETIEN

La facilité d'utilisation de la KX042-4α s'applique aussi à l'entretien avec un capot arrière et un capot latéral droit à ouverture totale, même simultanément, pour fournir un accès complet à toutes les zones d'entretien du moteur et de ses composants. La sécurité est également notre priorité avec une cabine ROPS/OPG, des systèmes de blocage du démarrage moteur et de toutes les fonctions, et des points d'arrimage sur le châssis et la lame.



## Sécurité

La sécurité a été pensée dans les moindres détails lors de la conception de la KX042-4α. Un système de verrouillage du démarrage du moteur dès que les leviers de sécurité sont abaissés. Un système de blocage par levier de sécurité empêche d'actionner la mini-pelle et ses accessoires lors de l'entrée ou de la sortie de la cabine. Ceci rend la mini-pelle plus compacte et le transport plus sûr sur les plans inclinés.

## Alarme de ceinture de sécurité et ceinture de siège à grande visibilité

La ceinture de sécurité orange vif permet de voir si l'opérateur a bien bouclé sa ceinture avant de démarrer le moteur. En cas d'oubli, une alerte rappellera à l'opérateur de l'attacher.

## Anneaux d'arrimage arrière (option)

Les anneaux d'arrimage sont localisés aux endroits les plus appropriés et à une hauteur judicieuse sur le contrepoids pour augmenter la sécurité aussi bien que pour éviter la rotation de la tourelle pendant le transport.

## La cabine ROPS/OPG (protection supérieure, Niveau I)

La cabine certifiée OSHA (protection supérieure, Niveau I) offre une protection optimale en cas de retournement accidentel ou de chute d'objets.

## Entretien du moteur par un côté

Kubota a rendu la routine de l'entretien journalier extrêmement simple en plaçant tous les composants essentiels sur un côté pour un accès direct. Le moteur et les autres composants vitaux peuvent être inspectés rapidement et facilement.

## Concept des flexibles en deux parties

Le concept innovant des flexibles en deux parties Kubota permet de réduire le temps de remplacement de 60% comparé à un flexible en une seule partie.

## Système antivol d'origine Kubota

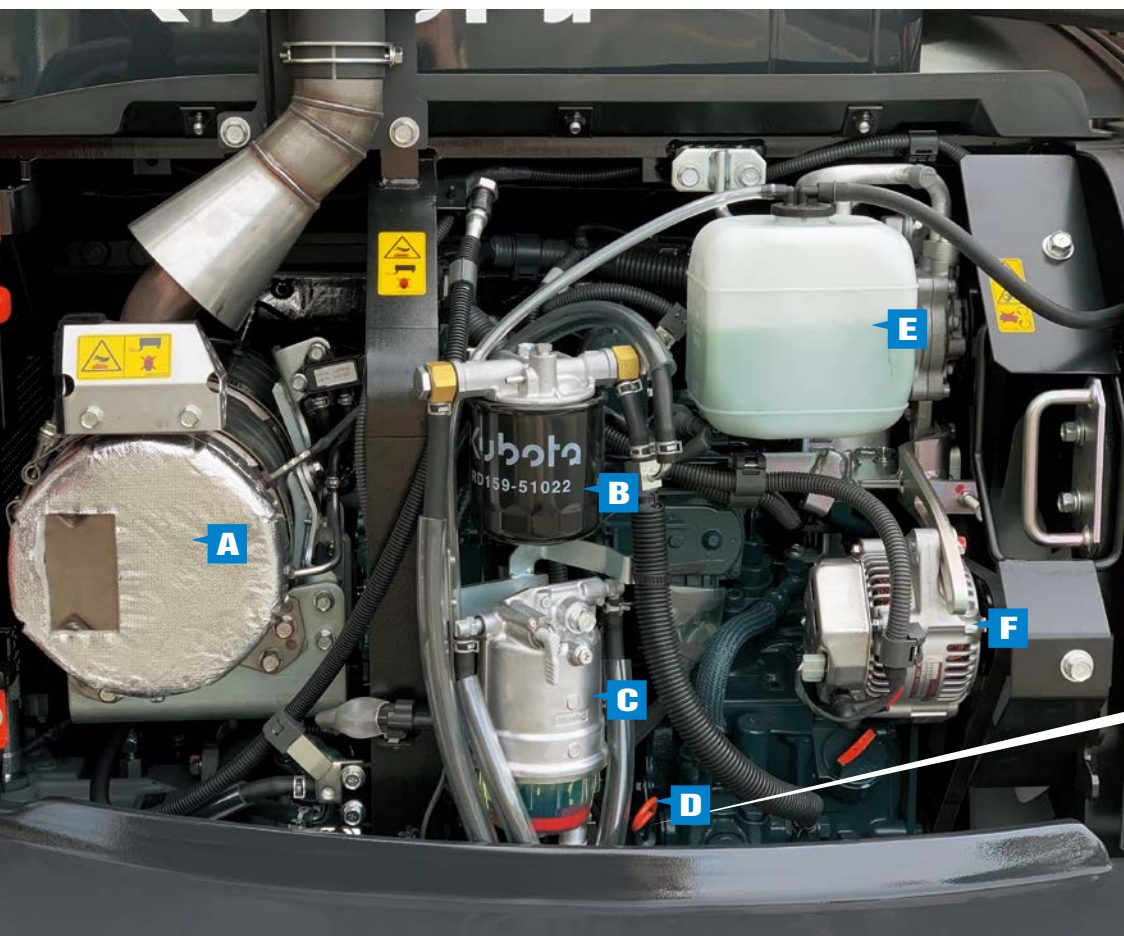
Votre KX042-4α est protégée par le système antivol Kubota qui a fait ses preuves sur le terrain.



## Pièces d'origine Kubota

pour un rendement, une longévité et une sécurité optimum





- A.** Filtre à particules FAP
- B.** Filtre à carburant
- C.** Séparateur d'eau
- D.** Jauge à huile
- E.** Vase d'expansion
- F.** Alternateur
- G.** Démarreur

## Équipement standard

### Système moteur/Alimentation gazole

- Moteur d'origine KUBOTA
- Filtre à air à double élément
- Isolateur de batterie
- Système de purge automatique du carburant
- Système de retour au ralenti automatique
- Séparateur d'eau avec filtre

### Châssis inférieur

- Chenille caoutchouc 350 mm
- Chenille à pas court
- 2 vitesses de translation
- Réduction automatique de la vitesse de déplacement
- 4 × galets à double flasque sur chaque chenille
- 1 galet supérieur

### Système hydraulique

- 1 × pompe à débit variable "load sensing"
- Accumulateur de pression
- Prises de pression hydraulique
- Translation rectiligne
- Circuit auxiliaire allant jusqu'au balancier
- Interrupteur à bascule du circuit auxiliaire AUX1 à débit proportionnel sur le manipulateur droit
- Débit d'huile maxi réglable sur le circuit AUX à partir du tableau de bord
- Ligne hydraulique de retour direct

### Système de sécurité

- Système de sécurité au démarrage du moteur sur la console gauche
- Système de blocage hydraulique
- Moteur de translation avec frein négatif
- Moteur de rotation avec frein négatif
- Système antivol d'origine Kubota

### Equipements frontaux

- Balancier de 1600 mm
- 1 phare de travail sur la flèche
- Lame avec position flottante

### Cabine

- ROPS (Structure anti-renversement ISO3471)
- OPG (Dispositif de Protection de l'Opérateur, OPG supérieur, Niveau I, ISO 10262)
- Chauffage cabine avec désembuage et dégivrage
- Siège suspendu avec réglage selon le poids
- Alarme de ceinture de sécurité et ceinture de siège à grande visibilité
- 2 phares de travail sur la cabine
- 2 haut parleurs et antenne radio
- Espace disponible pour une radio
- Manipulateurs hydrauliques avec repose poignets
- Leviers de translation avec pédales rétractables
- Tableau de bord digital avec fonction diagnostic
- Pare brise assisté avec vérins à gaz
- Alimentation 12V
- Marteau brise vitres

### Autres

- Boîte à outils
- Anneaux d'arrimage sur le châssis de tourelle

## Équipement optionnel

### Châssis inférieur

- Chenilles fer 350 mm (+45 kg)

### Système hydraulique

- Circuit AUX2 contrôlé à partir d'un interrupteur à bascule proportionnel avec réglage du débit via le tableau de bord

### Système de sécurité

- Clapets de sécurité (flèche, balancier et lame)
- Grille avant (non conforme aux exigences de la norme ISO 10262)

### Cabine

- Air conditionné

### Autres

- Huile Bio
- Peinture spéciale sur demande
- Gyrophare
- Anneau d'arrimage sur le contrepoids

# CARACTÉRISTIQUES

\*Chenilles caoutchouc

Modèle		KX042-4 α		
Poids de la machine <sup>1</sup>		kg	4135	
Poids opérationnel <sup>2</sup>		kg	4210	
Moteur	Modèle		D1803-CR-TE5	
	Type		Moteur diesel, refroidi par eau	
	Norme d'émissions		EU Stage V	
	Puissance ISO14396	cv / tr/min	40,4 / 2200	
		kW / tr/min	29,7 / 2200	
	Nombre de cylindres		3	
	Alésage x Course		mm	87 x 102,4
Cylindrée		cm <sup>3</sup>	1826	
Dimensions	Largeur hors tout		mm	1700
	Hauteur hors tout		mm	2485
	Longueur hors tout		mm	5085
	Garde au sol		mm	330
	Dimension lame (largeur x hauteur)		mm	1700 x 350
	Largeur chenille caoutchouc		mm	350
	Rayon minimum de rotation avant avec la flèche déportée (gauche / droit)		mm	1820 / 2070
	Angle de déport (gauche / droit)		deg	70 / 55
	Pompe hydraulique	P1	Pompe à débit variable	
			Débit	ℓ / min
Pression hydraulique			MPa (kgf/cm <sup>2</sup> )	24,5 (250)
Circuit auxiliaire (AUX1)		Débit	ℓ / min	65
		Pression hydraulique	MPa (kgf/cm <sup>2</sup> )	20,6 (210)
Circuit auxiliaire (AUX2)		Débit	ℓ / min	37
		Pression hydraulique	MPa (kgf/cm <sup>2</sup> )	20,6 (210)
Force d'excavation maxi au balancier		kN (kgf)	17,8 (1815)	
Force d'excavation maxi au godet		kN (kgf)	30,5 (3110)	
Réservoir hydraulique (tank / complet)		ℓ	40 / 66	
Vitesse de translation	Lente	km/h	2,8	
	Rapide	km/h	4,9	
Pression au sol		kPa (kgf/cm <sup>2</sup> )	31,5 (0,321)	
Vitesse de rotation		tr/min	9,4	
Capacité du réservoir à carburant		ℓ	64	
Niveau sonore	LpA	dB (A)	79	
	LwA (2000/14/EC)	dB (A)	95	
Vibration <sup>3</sup>	Système main-bras (ISO 5349-2:2001)	Travaux de fouille	m/s <sup>2</sup> RMS	<2,5
		Travaux d'aplanissement	m/s <sup>2</sup> RMS	<2,5
		Translation	m/s <sup>2</sup> RMS	<2,5
		Ralenti	m/s <sup>2</sup> RMS	<2,5
	Ensemble du corps (ISO 2631-1:1997)	Travaux de fouille	m/s <sup>2</sup> RMS	<0,5
		Travaux d'aplanissement	m/s <sup>2</sup> RMS	<0,5
		Translation	m/s <sup>2</sup> RMS	<0,5
		Ralenti	m/s <sup>2</sup> RMS	<0,5

<sup>1</sup> Avec godet pour tranchées japonais 87,0 kg, machine en ordre de marche.

<sup>2</sup> Poids de la machine, conducteur de 75 kg compris.

<sup>3</sup> Ces valeurs ont été mesurées dans des conditions bien déterminées, au régime moteur maximal. Dans la pratique les valeurs peuvent varier suivant les conditions de fonctionnement.

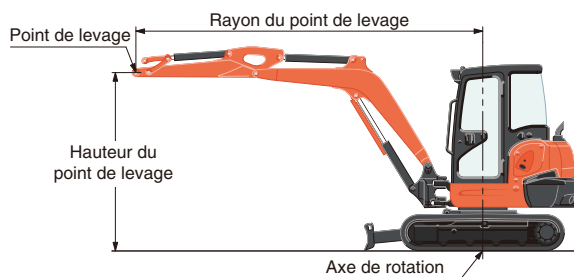
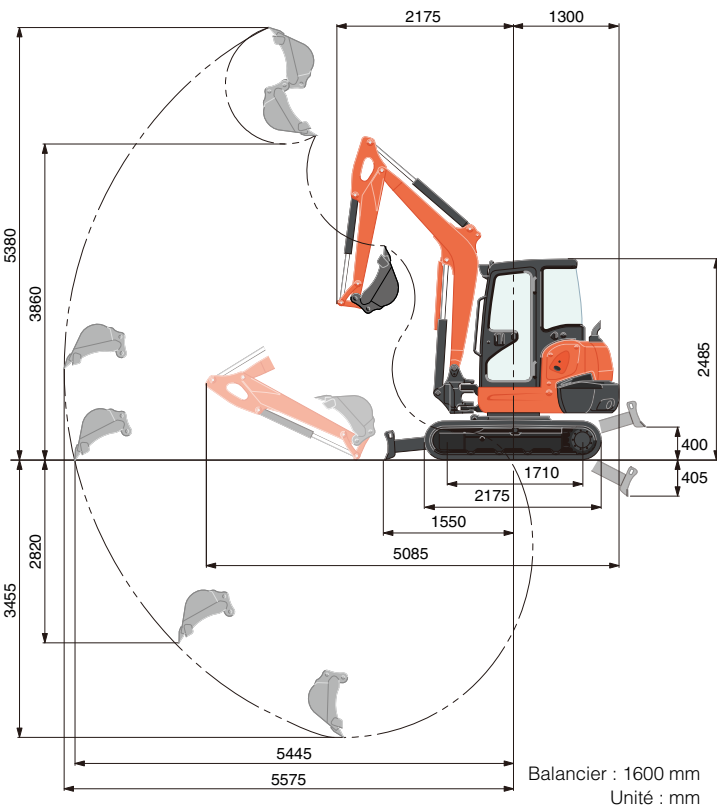
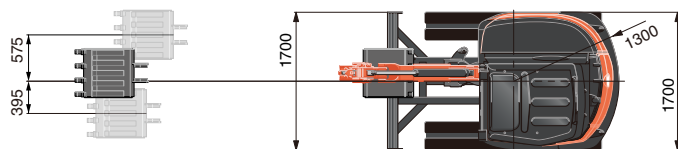
# CAPACITÉS DE LEVAGE

Cabine, chenilles caoutchouc kN (tonne)

Hauteur du point de levage	Rayon du point de levage (2,5 m)		Rayon du point de levage (maxi)	
	En position frontale	En position latérale	En position frontale	En position latérale
	Lame abaissée		Lame abaissée	
2,0m	10,5 (1,08)	10,5 (1,08)	-	-
1,5m	13,3 (1,36)	11,9 (1,21)	-	-
1,0m	15,8 (1,61)	11,4 (1,16)	7,5 (0,76)	4,5 (0,46)
0,5m	17,3 (1,76)	11,1 (1,13)	-	-
0m	17,8 (1,82)	10,9 (1,11)	-	-

\* Toutes les images sont uniquement pour les brochures. Pendant le fonctionnement de la mini-pelle, porter des vêtements et des équipements conformes à la législation locale et aux règles de sécurité.

# DÉBATTEMENTS



\* Les performances données sont celles obtenues avec un godet standard Kubota sans attache rapide.

\* En vue d'une amélioration du produit, les caractéristiques peuvent être modifiées sans avertissement préalable.

Quantité de gaz F (en kg) dans le climatiseur				
Le climatiseur contient des gaz à effet de serre fluorés (gaz F).				
Modèle	Liquide frigorigène	Quantité (kg)	Équivalent CO <sub>2</sub> (t)	GWP*
KX042-4α	HFC-134a	0.70	1.01	1430

\* Potentiel de réchauffement global (Global Warming Potential)

## KUBOTA EUROPE S.A.S.

19, rue Jules Verceyruys  
 Zone Industrielle - CS50088  
 95101 Argenteuil Cedex France  
 Téléphone : (33) 01 34 26 34 34  
 Télécopieur : (33) 01 34 26 34 99  
<http://www.kubota-eu.com>

