

Motor - Nennleistung: **23,8 PS / 17,5 kW**

Maschinengewicht (Kabine/Schutzdach): **2.590 / 2.520 kg**

For Earth, For Life
Kubota

KX027-4

KUBOTA KOMPAKTBAGGER



LEISTUNGSSTARKER KOMPAKTBAGGER MIT DER GRÖSSTEN FAHRERKABINE IN SEINER KLASSE.

Wenn Sie unter beengten Platzverhältnissen arbeiten müssen und die Arbeit anspruchsvoll ist, dann ist der neue KX027-4 genau die richtige Wahl. Ein Kompaktbagger ohne Kompromisse, wenn es um Leistung geht, so dass sie Grabarbeiten schnell und effizient ausführen können. Mit der größten Kabine in seiner Klasse arbeiten sie auch bei langen Maschineneinsätzen immer mit dem größtmöglichen Komfort. Es werden zwei Modell - Versionen angeboten: Das Standard - Modell, das sich ideal für alle Grab- und Aushubarbeiten eignet und das High - Spec Modell, wenn es um Anpassungsfähigkeit und Leistung für die unterschiedlichsten Arbeitseinsätze geht.



STANDARD-
MODELL

HIGH-SPEC
MODELL

Typ	Standard - Modell	High-Spec Modell
Zusatzsteuerkreise AUX1/AUX2	● / -	● / ●
Zusatzsteuerkreise AUX1/AUX2 mit proportionaler Hydraulikölmengesteuerung	-	● / ●
Automatische Fahrgeschwindigkeits - Umschaltung	-	●

ÜBERLEGENE LEISTUNG

Der kompakte und leistungsstarke KX027-4 wird von einem robusten Kubota-Motor angetrieben. Für seine Größe bietet der KX027-4 hohe Grabkräfte und beeindruckende Leistungsmerkmale. Das Hydrauliksystem ermöglicht Ihnen gleichzeitig simultane Arbeitsfunktionen durchzuführen. So können zum Beispiel Ausleger, Löffelstiel, Löffel und Ausleger schwenken zusammen betätigt werden. Das High-Spec Modell beinhaltet die proportionale Ansteuerung der Hydraulikölmengen der Zusatzsteuerkreise (AUX) und stellt mit der Auto-Shift Funktion für den Fahrantrieb eine noch größere Vielseitigkeit und Leistungsfähigkeit zur Verfügung.

Zusatzsteuerkreise AUX mit proportionaler Hydraulikölmengensteuerung (Nur High - Spec Modell)

Die Daumenschalter ermöglichen eine schnelle und einfache proportionale Ölmengesteuerung für die beiden Zusatzsteuerkreise AUX1 und AUX2.



Simultanes Arbeiten mit vier Funktionen

Bei Bedarf liefern zwei variable Axialkolbenpumpen genau die passende und exakte Hydraulikölmenge entsprechend der Steuerhebelstellung für die Durchführung simultaner Arbeitsbewegungen von Ausleger, Löffelstiel, Löffel und Oberwagen drehen. Das Hydrauliksystem gewährleistet kontinuierlich hohe Leistung für alle Grab- und Planierarbeiten.

Automatische Fahrgeschwindigkeits - Umschaltung (Nur High - Spec Modell)

Durch die automatische, lastabhängige Umschaltung von der schnellen auf die langsame Fahrgeschwindigkeit bietet dieses System dem Bediener große Vorteile und einen hohen Fahrkomfort bei Planierarbeiten und Kurvenfahrten.

Hohe Grabkräfte

Der KX027-4 besitzt optimal aufeinander abgestimmte Löffelstiel- und Löffelbewegungen. Zusammen mit der beeindruckenden Ausbrechkraft des Löffels und einer ausgezeichneten Maschinenstabilität können so Baggerarbeiten schneller und effizienter durchgeführt werden.

1



1. Kubota – Dieselmotor

Der KX027-4 wird von einem robusten und leistungsstarken Kubota - Dieselmotor angetrieben. Der hierdurch resultierende Vorteil sind hohe Grab- und Hubleistungen bei gleichzeitig geringen Arbeitsgeräuschen und Vibrationen. Durch die sehr gute Abstimmung des Motors werden alle geltenden zulässigen Abgas- und Schadstoffemissionsvorgaben erfüllt und eingehalten.

2



2. Einfacher Maschinen - Transport

Mit einem Einsatzgewicht von 2.590 kg (Kabinen - Version) kann der KX027-4 auf einem LKW oder 3,5-Tonnen Anhänger geladen und einfach zu dem Einsatzort transportiert werden. Vier Befestigungspunkte am Rahmen gewährleisten einen sicheren und praktischen Transport der Maschine.

Kompakte Maschinenabmessungen

Die Spurbreite von 1.400 mm gewährleistet eine hervorragende Standsicherheit und uneingeschränkte Flexibilität sowie Vielseitigkeit um einen großen Arbeitsbereich abzudecken, gerade dort, wo der Platz zum Arbeiten begrenzt ist.

KOMFORTABLE KABINEN - AUSSTATTUNG

Der KX027-4 ist mit der größten Kabine in seiner Klasse ausgestattet. Die moderne Kabine des KX027-4 ist breiter und bietet alle Funktionen und Ausstattungsmerkmale, die sie benötigen um sich auf Ihre Arbeit zu konzentrieren. Neben diesen Ausstattungsmerkmalen bietet die Kabine eine ausgezeichnete Sicht in den Arbeitsbereich und auf das Arbeitswerkzeug, eine leicht zu öffnende Frontscheibe, einen bequemen und einstellbaren gefederten Sitz und die neue Anzeigeeinheit im vorderen, rechten Sichtbereich des Fahrers.



Gefederter Komfortsitz

Der Fahrersitz des KX027-4 ist sehr bequem und hilft länger mit weniger Belastungen ermüdungsfrei arbeiten zu können. Der Sitz besitzt einen gewichtsabhängige Einstellung. In der Kombination mit den einstellbaren Handgelenkstützen wird so immer eine optimale Sitzposition ermöglicht.

Größerer Kabine - Innenraum

Mit der größten Kabine seiner Klasse hat der KX027-4 einen beeindruckenden Fußraum und einen deutlich höheren Komfort für den Bediener. Die große und breite Kabinentür ermöglicht ein schnelleres und leichteres Ein- und Aussteigen aus der Kabine.



KOMFORTABLER INNENRAUM

1. Ausgezeichnete Übersicht

Die Kabine des KX027-4 bietet jetzt ein deutlich vergrößertes Sichtfeld. So können sie wesentlich effizienter und sicherer arbeiten. Durch die zusätzliche, bessere Sicht nach vorne und hinten lassen sich Baggerarbeiten auf engstem Raum einfacher und schneller durchführen und das Risiko, Personen zu gefährden, wird deutlich geringer. Für die Verbesserung der Sichtverhältnisse wurden alle am Ausleger montierten Hydraulikschläuche innen im Ausleger verlegt. So werden unbeabsichtigte Schlauchschäden reduziert und das Sichtfeld des Fahrers auf das Grabgefäß deutlich verbessert, so dass sie sich ungestört auf Ihre Arbeit konzentrieren können.

2. Leicht zu öffnende Frontscheibe

Im Gegensatz zu vielen anderen Baggern lässt sich die Frontscheibe des KX027-4 mit Leichtigkeit öffnen. Hierzu betätigen sie einfach die Verriegelungen auf beiden Seiten des Fensters und schieben dieses zum Öffnen nach oben. Unterstützt wird das System durch Gasdruckdämpfer, welche die Aktion fast mühelos machen.



3. Instrumentenanzeige

Die Instrumentenanzeige mit dem Kubota – Kontrollsystem überwacht und verarbeitet eine Vielzahl von verschiedenen Informationen. Die bedienerfreundliche Anzeigeeinheit befindet sich im vorderen rechten Kabinenbereich und somit im direkten Sichtfeld des Bedieners. Durch eine einfache Tastenbetätigung werden die Uhrzeit, Betriebsstunden und Motordrehzahl abgefragt. Auch die Programmierung der Schlüssel des Anti-Diebstahl-Systems wird einfach und schnell über die Anzeigeeinheit durchgeführt. Mit einem schnellen und einfachen Zugang, so wie leicht ablesbaren Anzeigen und Warnungen, sind Sie immer über den aktuellen Arbeitszustand des Baggers informiert.

Zeit	Betriebsstundenzähler	Drehzahlmesser
12:00 n/min h	158 n/min h	2243 n/min h

Diagnosefunktion

Die Anzeigeeinheit ist mit einer Diagnosefunktion ausgestattet. Diese überwacht den Arbeitszustand des KX027-4 automatisch und warnt sie im Notfall durch Warnleuchten und Code - Nummern bei einer eventuellen Überhitzung, hydraulischen Problemen oder einer zu niedrigen Ladespannung der Batterie.

WARTUNGSFREUNDLICH, HOHE SICHERHEITSSTANDARDS

Die weit zu öffnende Hauben und Wartungsklappen ermöglichen einen schnellen und einfachen Zugang zu allen wichtigen Inspektion- und Wartungsbereichen des Motors. Der KX027-4 ist mit einer Vielzahl von sinnvollen Sicherheitseinrichtungen ausgestattet, wie die ROPS / OPG geprüften Kabinen und die Montagemöglichkeit für einen zusätzlichen Frontscheibenschutz. Weitere bequeme Ausstattungsmerkmale sind hier die Verzurr- und Befestigungspunkte an der Maschine und der Werkzeugkasten.



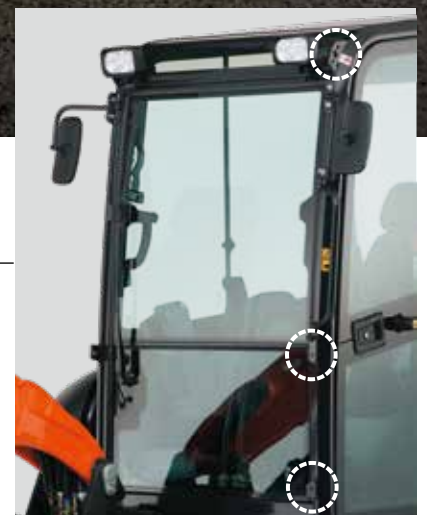
- A** Batterie
- B** Luftfilter
- C** Reservetank
- D** Kraftstofffilter
- E** Wasserabscheider
- F** Wasserkühler
- G** Ölkühler

ROPS / OPG (Fahrschutz Top Guard, Stufe I) Fahrschutzdach und Kabine

ROPS / OPG (Fahrschutz Top Guard, Stufe I) für Fahrschutzdach und Kabine bieten einen Schutz bei einem versehentlichen Überschlag der Maschine oder vor herabfallenden Gegenständen.

Montagepunkte für Frontscheiben - Schutz

Einen weiteren, zusätzlichen Schutz für den Bediener bietet bei Bedarf das optionale Schutzgitter für die Frontscheibe der Kabine. Hierfür sind serienmäßig schon alle Befestigungspunkte für die Montage an der Kabine vorhanden.



EINFACHE WARTUNG / SICHERHEIT

Geteilte Hydraulikschläuche

Die geteilten Hydraulikschläuche für das Planierschild reduzieren im Fall der Fälle die Zeit für einen Schlauchwechsel um fast 60% im Vergleich zu dem Austausch eines kompletten Hydraulikschlauches.



Befestigungspunkte

Vier Befestigungspunkte befinden sich für einen sicheren und einfacheren Transport am vorderen und hinteren Oberwagengerahmen der Maschine.



Stauraum für Werkzeug



Kubota's Diebstahl – Sicherungs - System

Ihr KX027-4 ist durch das Kubota - Diebstahl - Sicherungs - System gesichert. Nur die mit den Daten der Maschine programmierten Schlüssel können das Gerät starten. Wird ein falscher oder nicht programmierter Schlüssel zum Starten des Motors verwendet, so aktiviert das System einen Alarm. Diese Eigenschaften beinhaltet auch eine Warnung für den Bediener diesen daran zu erinnern den Schlüssel nach dem Betrieb zu entfernen. Eine LED - Kontrollleuchte informiert Sie darüber dass, das System aktiviert ist.



Die Roten -Schlüssel ermöglichen das Programmieren der Schwarzen-Schlüssel, nur mit den Schwarzen -Schlüsseln lässt sich die Maschine starten.

Standard Ausrüstung

Motor/Kraftstoffsystem

- Original KUBOTA Motor
- Doppeltes - Luftfilterelement
- Akustisches Betankungssystem
- Batterie - Trennschalter
- Automatisches Kraftstoffentlüftungssystem
- Wasserabscheider mit Ablasshahn

Unterwagen

- 350 mm breite Gummikette
- Short Pitched Gummiketten
- 2 Fahrgeschwindigkeiten (schnell / langsam)
- Automatische Fahrgeschwindigkeits-Umschaltung (Für High-Spec Ausführung)
- 3 × Außenführende untere Laufrollen pro Fahrwerksseite
- 1 × Obere Laufrolle

Hydrauliksystem

- 2 × Variable Axialkolbenpumpen und 1 × Zahnradpumpe
- Notabsenkung über Druckspeicher
- Hydraulische Messanschlüsse
- Geradeaus Fahrfunktion
- Zusatzsteuerkreise bis Ende Löffelstiel verlegt
- Zusatzsteuerkreis AUX1 mit Steuerung über Fußpedal (Standard - Version)
- Proportionale Zusatzsteuerkreise AUX 1 & 2 mit einstellbaren Hydraulikölmengen (High-Spec Version)
- Einstellung der maximalen Hydraulikölmenge von AUX1 über digitale Anzeigeeinheit (High-Spec Ausführung)
- Einstellung der maximalen Hydraulikölmenge von AUX2 über Vorwahlkopf (High-Spec Ausführung)
- Tankrücklaufleitung für Zusatzsteuerkreis

Sicherheitssystem

- Motorsicherheitsstarteinrichtung an der linken Steuerkonsole

- Hydraulisches Verriegelungssystem
- Bremssystem für Oberwagen drehen
- Original Kubota Diebstahl - Sicherungs - System

Arbeitsausrüstung

- 1.300 mm langer Löffelstiel
- Ein Arbeitsscheinwerfer am Ausleger

Sicherheitskabine

- ROPS (Roll-Over Protective Struktur, ISO 3471)
- OPG (Operator Protective Guard, Top Guard level I, ISO 10262)
- Kabinenheizung mit Frontscheibenenteisung- und Entfeuchtung
- Vollgefederter Fahrersitz mit gewichtsabhängiger Einstellung (Stoffsitz)
- 2 Arbeitsscheinwerfer an der Kabine
- Radioeinbausatz in der Kabine (2 Lautsprecher, Radioantenne und Radioeinschubfach) (High-Spec Ausführung)
- Platz für Radioeinbau
- Hydraulische Vorsteuerhebel mit Handauflagegestützen
- Anzeigeeinheit mit Diagnosefunktion
- Frontscheibenöffnungssystem mit Gasdruckdämpfer - Unterstützung
- Befestigungspunkte für Kabinen - Schutz
- Schalter und Kabelbaum für Rundumleuchte
- 12 Volt Spannungsversorgung
- Hammer für Notausstieg

Fahrerschutzdach

- ROPS (Roll-Over Protective Struktur, ISO3471)
- OPG (Operator Protective Guard, Top Guard Stufe I, ISO 10262)
- Vollgefederter Fahrersitz mit gewichtsabhängiger Einstellung (PVC Sitz)
- Hydraulische Vorsteuerhebel mit Handauflagegestützen
- Anzeigeeinheit mit Diagnosefunktion
- Befestigungspunkte für Kabinen - Schutz
- Schalter für Rundumleuchte
- 12 Volt Spannungsversorgung

Sonstiges

- Stauraum für Werkzeug
- Befestigungspunkte für Transportsicherung

Optionale Ausrüstung

Unterwagen

- 300 mm breite Stahlkette (+ 115 kg)

Sicherheitssystem

- Sicherheits - / Rohrbruchsicherungsventile für Ausleger, Löffelstiel und Planierschild

Arbeitsausrüstung

- 1.050 mm langer Löffelstiel (- 6 kg)

Kabine / Fahrerschutzdach

- 2 Arbeitsscheinwerfer am Schutzdach
- OPG (Operator Protective Guard, Front Guard Stufe I, ISO 10262)
- Radioeinbausatz in der Kabine (2 Lautsprecher, Radioantenne und Radioeinschubfach) (Standard - Version)

Sonstiges

- Biologisch abbaubares Hydrauliköl
- Sonderlackierung in RAL Spezifikation
- Rundumleuchte

**Kubota
Originalteile**
für maximale
Leistung,
Langlebigkeit
und Sicherheit



TECHNISCHE DATEN

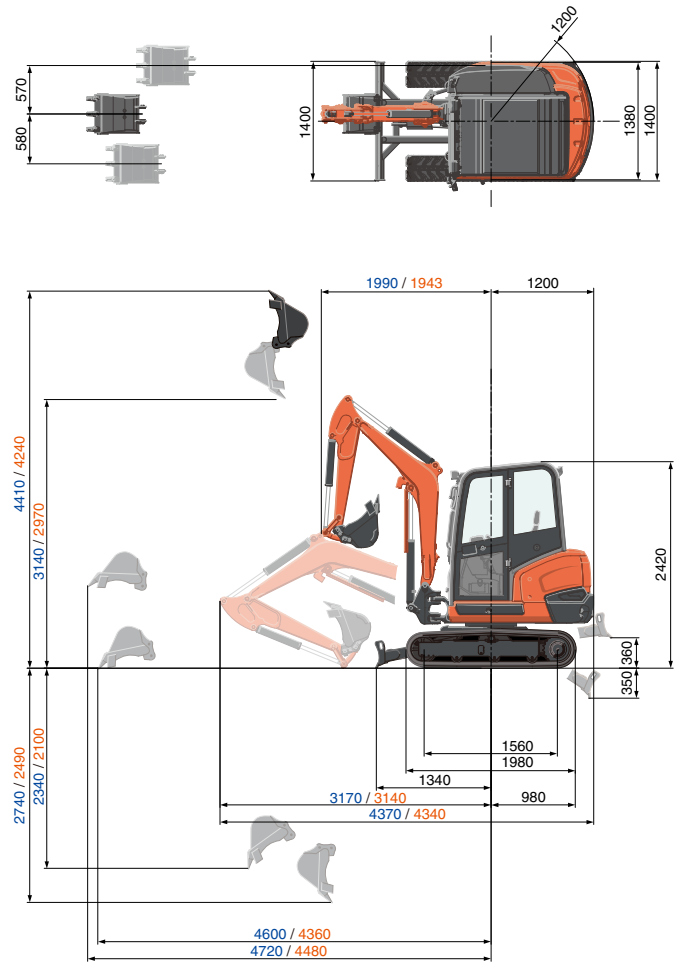
Modell		KX027-4	
Gewicht der Maschine*1	Kabine / Schutzdach	kg	2590 / 2520
Einsatzgewicht*2	Kabine / Schutzdach	kg	2665 / 2595
Motor	Modell		V1505-E4
	Typ		Wassergekühlter Dieselmotor, E-TVCS System
	Ausgangsleistung nach ISO 14396	PS (kW) bei U/min.	24,3 (17,9) / 2250
	Ausgangsleistung nach ISO 9249 NET	PS (kW) bei U/min.	23,8 (17,5) / 2250
	Anzahl der Zylinder		4
	Bohrung x Hub	mm	78 x 78,4
	Hubraum	cm³	1498
Abmessungen	Gesamtbreite		mm 1400
	Gesamthöhe (Kabine / Schutzdach)		mm 2420 / 2420
	Gesamtlänge (1.300mm Stiel)		mm 4370
	Bodenfreiheit		mm 300
	Planierschild-Abmessungen (Breite x Höhe) mm		1400 x 300
	Gummikettenbreite		mm 300
	Minimaler vorderer Schwenkradius mit Auslegerschwenkung (links / rechts)		mm 1580 / 1850
	Auslegerschwenkwinkel (links / rechts)		° 77 / 57
Hydraulikpumpen	P1, P2	P1, P2	Variable Axialkolbenpumpen
		Hydraulikölmenge	ℓ/min 29,3 x 2
		Hydraulikdruck	MPa (kgf/cm²) 22,5 (230)
	P3	P3	Zahnradpumpe
		Hydraulikölmenge	ℓ/min 18,0
		Hydraulikdruck	MPa (kgf/cm²) 17,2 (175)
	Zusatzsteuerkreis (AUX1)	Hydraulikölmenge	ℓ/min 47,3
		Hydraulikdruck	MPa (kgf/cm²) 22,5 (230)
	Zusatzsteuerkreis (AUX2)	Hydraulikölmenge	ℓ/min 18,0
		Hydraulikdruck	MPa (kgf/cm²) 17,2 (175)
	Max. Reißkraft am Löffelstiel		kN (kgf) 12,9 (1320)
Max. Außbrechkraft am Löffelzahn		kN (kgf) 22,1 (2250)	
Hydrauliktankkapazität (Tank / System)		ℓ 34 / 51	
Max. Fahrgeschwindigkeit (Langsam / Schnell)		km/h 2,7 / 4,6	
Bodendruck (Kabine / Schutzdach)		kPa (kgf/cm²) 24,7 (0,25) / 23,7 (0,24)	
Drehgeschwindigkeit		U/min 9,8	
Kraftstofftankkapazität		ℓ 48	
Geräuschpegel		LpA / LwA (2000/14/EC) dB (A) 76,5 / 93	
Vibration*3	Hand-Arm-System (ISO 5349-2:2001)	Graben / Ebenen	m/s² RMS <2,5 / <2,5
		Fahren / Leerlauf	m/s² RMS <2,5 / <2,5
	Ganzkörper (ISO 2631-1:1997)	Graben / Ebenen	m/s² RMS <0,5 / <0,5
		Fahren / Leerlauf	m/s² RMS <0,5 / <0,5

*1 Mit Standardlöffel 55 kg, Betriebsbereitschaft hergestellt.

*2 Maschinengewicht inkl. Fahrer 75 kg.

*3 Diese Werte wurden unter bestimmten Bedingungen bei maximaler Motordrehzahl gemessen und können entsprechend der Betriebsituation abweichen.

ARBEITSBEREICH



1300 mm Löffelstiel
1050 mm Löffelstiel
Einheiten in: mm

HUBLASTTABELLE

Hubhöhe	Reichweite (2m)		Reichweite (max.)	
	Über Schild (Schild abgesenkt)	Über die Seite	Über Schild (Schild abgesenkt)	Über die Seite
1,5m	9,2 (0,94)	7,5 (0,77)	-	-
1,0m	12,3 (1,26)	7,0 (0,71)	5,0 (0,51)	2,6 (0,26)
0,5m	13,9 (1,42)	6,7 (0,68)	-	-
0m	14,1 (1,44)	6,6 (0,67)	-	-

Hubhöhe	Reichweite (2m)		Reichweite (max.)	
	Über Schild (Schild abgesenkt)	Über die Seite	Über Schild (Schild abgesenkt)	Über die Seite
1,5m	10,9 (1,11)	7,3 (0,74)	-	-
1,0m	-	-	5,5 (0,57)	2,8 (0,28)
0,5m	-	-	-	-
0m	13,7 (1,40)	6,6 (0,67)	-	-

* Die Tragfähigkeit der Maschine wurde nach ISO 10567 ermittelt, d. h. 75% der statischen Kippbelastung bzw. 87% der hydraulischen Tragfähigkeit der Maschine werden nicht überschritten.

* Baggerlöffel, Haken, Schlinge und anderes Zubehör sind nicht in dieser Tabelle enthalten.

* Technische Daten über den Arbeitsbereich der Maschine wurden mit dem Kubota Standard – Tieflöffel ermittelt, ohne Schnellwechseleinrichtung.
* Technische Daten können jederzeit und ohne vorherige Benachrichtigung zum Zweck der Produktverbesserung verändert werden.

* Technische Daten und Informationen dienen nur zur Darstellung im Prospekt.
Bitte beachten Sie beim Arbeiten mit entsprechenden Baumaschinen die gültigen Arbeitsschutz- und Sicherheitstechnischen – Bestimmungen in dem jeweiligen Einsatzgebiet.



KTP.246.15.DE

KUBOTA EUROPE S.A.S.

19 rue Jules Vercurysse
Zone Industrielle - CS 50088
95101 Argenteuil Cedex France
Téléphone : (33) 01 34 26 34 34
Télécopieur : (33) 01 34 26 34 99

<http://www.kubota-eu.com>



KTP.246.DE- 2023-08-17