

Potenza motore : 45,5 cv

Peso della macchina : 2700 kg

For Earth, For Life

Kubota

KC250HR-4

TRASPORTATORE CINGOLATO KUBOTA



COMPATTO, POTENTE E RIDISEGNATO PER UN CONFORT MIGLIORE, IL NUOVO KUBOTA KC250HR-4 CONSENTE DI RISPARMIARE TEMPO SENZA PROBLEMI.

Operazione di scarico

Lo scarico è semplice e veloce. La forma della benna è progettata per garantire uno scarico veloce del materiale. Con un angolo di scarico 84°, tutti i materiali scivolano via facilmente. Inoltre, la funzione di rotazione consente di scaricare su due lati (180°) quando si ricopre una trincea per esempio.



Motore rispettoso dell'ambiente

Robusto e affidabile, il motore diesel raffreddato ad acqua Kubota offre una coppia elevata, ponendo maggiore potenza (45,5 cv a 2300 giri/min.). La massima efficienza per ridurre al minimo i costi di esercizio. Più silenzioso, più rispettoso dell'ambiente, offre anche emissioni più pulite.



Trasmissione idrostatica HST

Il trasportatore cingolato KC250HR-4 ha un sistema a velocità variabile, 2 pompe, 2 motori e trasmissione idrostatica (HST). Questa trasmissione advanced fornisce un controllo agevole - l'operatore può selezionare la velocità più adatta al terreno, e passare facilmente ad alta velocità (fino 11 km/o) per superfici piane, la a bassa velocità (fino 6 km/o) per le superfici più ruvide. La trasmissione idrostatica consente di lavorare e muoversi in modo più produttivo ed efficiente con un giro regolare che riduce l'affaticamento dell'operatore.

Capacità di carico

Con una portata massima di 2500 kg e un volume di 1,49 m³, KC110HR-4 è una macchina produttiva per i lavori di cantiere.



TRASPORTATORE CINGOLATO KUBOTA

KC250HR-4



Pannello di controllo

Il pannello di controllo è situato sul lato dell'operatore. Qualunque sia la direzione di marcia l'operatore ha sempre un buon accesso alle leve di comando e una buona visibilità sugli indicatori cruscotto. L'operatore può concentrarsi sul lavoro con meno fatica.



Rotazione della benna

La rotazione della benna è alimentata da un motore oscillante montato su una ralla assicura una rotazione regolare, preciso e rapido per scaricare 180°.



Avanzato meccanismo del carro: tripla flange e passo breve

Caratteristiche dei rulli della KC250HR-4 design a tripla flangia. Combinata con la tecnologia per il pantano, che assicura una grande stabilità in pendenza, sui terreni accidentati e riduce lo scarrellamento. Il passo breve offre fluidità di marcia per un comfort ottimale ad alta velocità.



Sedile reversibile

I trasportatori su cingoli KC250HR-4 dispongono di una sedile di lusso reversibile che permette all'operatore di girare su 180° in modo da trovarsi sempre nel senso di marcia. Le leve operatrici essendo fissate sulla sedile, permettono così un funzionamento continuo, anche in retromarcia. La posizione di lavoro è dunque più sicura ed efficace.



Sicurezza

Per una sicurezza massima per l'operatore, il KC250HR-4 è dotato di un tettuccio ROPS e FOPS cintura di sicurezza sul sedile.



Manutenzione

Una grande apertura sulla parte superiore del motore offre un accesso agevole per una facile manutenzione. La batteria si trova al di fuori del vano motore al fine di mantenere la batteria ad una temperatura fredda. Una apertura laterale consente un facile accesso al filtro dell'aria.

Prestazioni

Con la sua massima velocità e una portata di 2500 kg, il KC250HR-4 può trasportare una grande quantità di materiale in un breve tempo. Con il suo potente propulsore, si può far fronte alla maggior parte delle situazioni. Il KC250-4 può facilmente superare gli ostacoli con un angolo posteriore di pendenza di 27° e una altezza da terra di 334 mm.

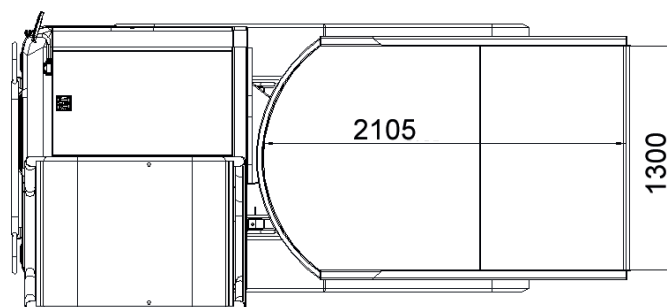
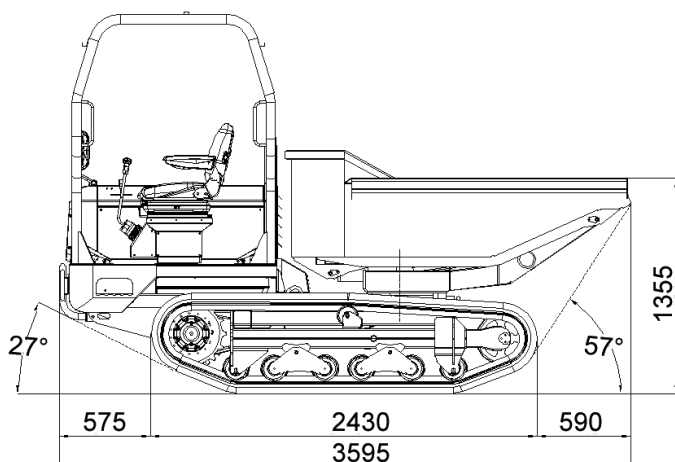
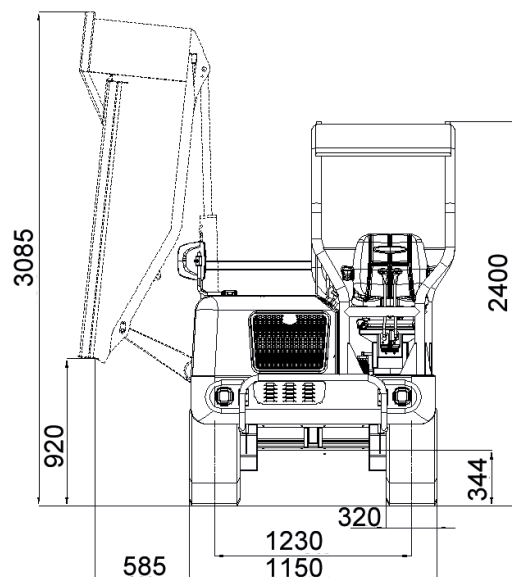


CARATTERISTICHE TECNICHE

Modello		KC250HR-4
Motore	Costruttore	Kubota
	Modello	V2203-M
	Potenza kW (cv) / giri/min.	33,4 (45,5) / 2300
	Cilindrata cc	2197
Sistema di raffreddamento		Raffreddato ad acqua
Peso operativo kg		2700
Massima capacità di carico kg		2500
Sistema di basculamento della benna		idraulico
Direzione di scarico		Rotazione / 180°
Trasmissione	Tipo	Trasmissione idrostatica HST
	Pompe idrauliche	2 pompe variabili
	Flusso idraulico delle pompe ℓ/min	2 x 54
	Motore idraulico	Motore a pistoni radiali
	Pressione massima bar	350
	Valvole principali	2
Dimensioni	Lunghezza totale mm	3595
	Altezza totale mm	2400
	Larghezza totale mm	1550
Dimensioni interne della benna	Lunghezza mm	2105
	Larghezza mm	1300
	Altezza mm	494 / 670
	Angolo di scarico gradi	84°
	Volume a colmo m^3	1,49
Carro	Volume a raso m^3	1,09
	Distanza dal suolo mm	344
	Passo mm	1950
	Larghezza dei cingoli di gomma mm	320
Velocità di traslazione (avanti/indietro)	Rulli di appoggio	6
	1° velocità km/o	0 ~ 6
	2° velocità km/o	0 ~ 11
Massima pendenza superabile		Avanti 20° / Laterale 25°
Capacità serbatoio del carburante ℓ		40
Capacità del serbatoio idraulico ℓ		51
Pressione al suolo (sotto carico) gr/cm^2		300

★ I dati sono stati rilevati con la versione standard. Le specifiche sono soggette a modificazione senza preavviso.

DIMENSIONI



★ Tutte le immagini mostrate su questo documento sono unicamente fatte per questa brochure. Il modo di utilizzo della pala gommata, la porte di sicurezza e l'abbigliamento di protezione devono essere in conformità con la regolamentazioni legali di sicurezza.

KUBOTA EUROPE S.A.S. Filiale Italiana

Via Grandi, 29
20068 Peschiera Borromeo (MI) - Italia
Téléphone : (39) 02 51 65 73 33
Télécopieur : (39) 02 547 11 33

KUBOTA EUROPE S.A.S.

19 à 25, Rue Jules Verceyusse
Zone Industrielle - B.P. 50088
95101 Argenteuil Cedex - France
Téléphone : (33) 01 34 26 34 34
Télécopieur : (33) 01 34 26 34 99

<http://www.kubota-global.net>

W21PS02305