

For Earth, For Life
Kubota

BINNEN DE RUPSEN DRAAIENDE KUBOTA MINIGRAAFMACHINE

U17-3*α*



Met de geavanceerde en moderne U17-3 α heeft u de veelzijdigheid en prestaties tot uw beschikking om iedere taak te volbrengen.



Kubota Motor

De unieke E-TVCS (3 werelagen motor) van Kubota levert een hoog vermogen, maar met een laag trillingsniveau en laag brandstofverbruik en lage uitstoot.

Uitstekende rijeigenschappen

De Kubota U17-3 α levert krachtige prestaties en uitzonderlijke stabiliteit met 10% meer tractie dan de U15-3. Bovendien zijn door gebruik van rupsen, welke voorzien zijn van pennen met korte steek, de vibraties tijdens het rijden minimaal, waardoor u comfortabeler kunt werken.



Werkbereik

Kubota heeft de U17-3 α voorzien van uitstekende graafdiepte en bereik. Het verlengde dozerblad optimaliseert de afstand tussen het dozerblad en de graafbak, waardoor u kunt graven dicht tegen de machine aan. Met dit bereik, zowel veraf als dichtbij, kan de U17-3 α binnendraaier elke klus gemakkelijk aan.

Graafbakken kunnen verschillen

U17-3 α

Binnendraaier

De Kubota U17-3 α binnendraaier is een geavanceerde minigraver. Door de 360 graden draaiing, uitstekende stabiliteit, soepele bediening, samen met kracht en efficiëntie zijn er geen grenzen met wat u kunt bereiken met de nieuwe U17-3 α , zelfs in drukke stadsomgevingen en in gebouwen.

Beschermde hydraulische slangen

De voorste slangen van de cilinder zijn door de boom geleid voor een betere bescherming, verlengde levensduur, en een groter zicht van de machinist. Alsmede komen de slangen van het hydraulisch hulpcircuit slechts tot de top van de arm om hen te beschermen tegen mogelijke schade bij het gebruik van een smalle bak.

Slangen in twee stukken

De slangen van de dozer en de boom cilinder zijn in twee stukken. Zo wordt de tijd voor het vervangen van slangen verkort.

Verstelbare onderwagen

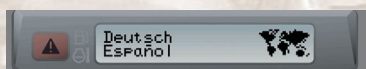
Voor hogere stabiliteit, kan de rupsbreedte van de U17-3 α gezet worden op 1240 mm. Wanneer deze op smal staan kunt u door smalle doorgangen passeren. Aan de uiteinden van het dozerblad zijn verbredingstukken standaard.



DIGITAAL PANEEL



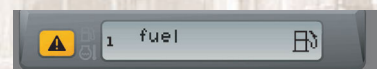
Informatief, interactief en functioneel. Kubota's Intelligente Controle Systeem houdt u op de hoogte van de vitale controletekens. Het geeft op een makkelijk af te lezen manier de werkomstandigheden aan en geeft informatie over toerental, urenstand, brandstofniveau, temperatuur en oliepeil. Wanneer u bijtankt geeft het paneel ook aan wanneer de tank bijna vol is en geeft de machinist een signaal als regulier onderhoud nodig is. Het digitaal paneel vermindert stilstand en reparatiekosten, waardoor de totale gebruikerskosten lager worden.



Taalkeuze leesvenster



Informatie wanneer onderhoud nodig is



Informatie wanneer service verricht moet worden



2 rijsnelheden op dozer hendel

De dozer hendel is voorzien van een 2 rijsnelheden schakelaar, waarmee de machinist een rijsnelheid kan kiezen, afhankelijk van de inzet. Door plaatsing van deze schakelaar op de dozerhendel bespaart dit beenruimte.



ROPS/FOPS Canopy

De veiligheid staat voorop. De canopy voldoet aan de ROPS en FOPS niveau 1 specificaties, zodat u zich op datgene wat belangrijk is kan concentreren nl. uw werk.

Rechtuit rijden

Laden en lossen is nu veiliger door een uniek hydraulisch systeem van Kubota dat voorziet in recht rijden, zelfs gedurende het tegelijk bedienen van diverse functies.

Lange arm

Meer bereik, dieper graven. Vergroot uw werkaafstand en uw productiviteit, u kunt meer werk uitvoeren met de U17-3 α met lange arm. Met een lengte van 1100 mm., een volle 150 mm. meer dan de standaard graafarm, zorgt de lange arm voor een uitzonderlijk groot bereik in deze klasse. Kubota heeft ook het eigen gewicht van de machine hierop afgestemd, zodat u kunt werken met een stabiele en betrouwbare machine.



Boom cilinder

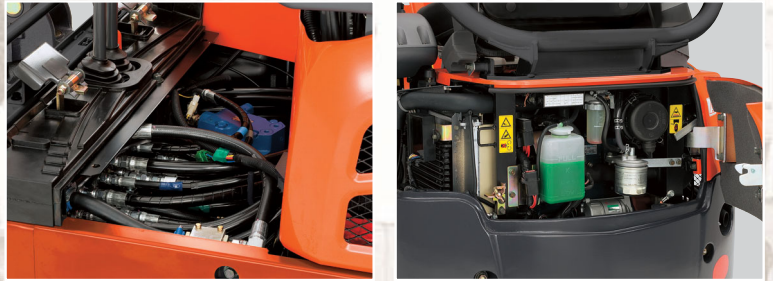
De boom cilinder is bovenop de boom geplaatst wat een maximale bescherming geeft, speciaal bij het werken met een sloophamer of bij het laden. De bewegingsnelheden van de arm en de hefcapaciteit zijn goed op elkaar afgestemd, dankzij het nieuwe ontwerp van de boom cilinder met een grotere diameter van de plunjer en een vergrote hydraulische druk.

Beschermde rijmotorslangen

Kubota heeft de slangen van de rijmotor in het onderstel verwerkt voor extra bescherming. Dit is uniek in deze klasse.

Eenvoudig onderhoud

Als het onderhoud eenvoudig uitgevoerd kan worden, is er minder stilstand en bent u productiever. Bij de U17-3 α is onderhoud eenvoudig. De motorkap, zijpanelen en het stoelluik kunt u openen zonder dat extra gereedschap nodig is. Hierdoor kunt u ongehinderd en makkelijk bij de oliedrukmeter, radiator, accu, lucht- en brandstoffilters en nog veel meer. U heeft ook snel toegang tot de ondergelegen hydrauliek, omdat er geen bouten zijn om los te draaien, til simpelweg de rubberen vloermat op en open het luik. Voor extra stevigheid zijn de motorkap en de zijpanelen niet van kunststof maar van staal.



Bussen voorzijde

Voor een verbeterde duurzaamheid, is de U17-3 α voorzien van bussen op alle draaipunten in het broekstuk, maar ook alle belangrijke knikpunten. De bussen zijn eenvoudig te vervangen, mocht dit nodig zijn.



ANTI-DIEFSTAL SYSTEEM

De hoogste graad van veiligheid, dat is even gemakkelijk als het omdraaien van een sleutel. Het is het eerste af fabriek anti-diefstal systeem en geheel origineel Kubota.

Protected by KUBOTA
**ANTI
THEFT**
SYSTEM

HET IMMOBILISEER SYSTEEM

Het allereerste af fabriek anti-diefstal systeem maakt beveiliging kinderspel. Alleen met de juiste sleutel kan de motor gestart worden.

VEILIGHEID

Alleen de juist geprogrammeerde sleutel kan de motor starten. Als er een andere sleutel meer dan 6 maal geprobeerd is in het contact gaat het alarm af, deze kan alleen uitgezet worden door de juiste sleutel in het contact te doen en het contact op RUN te zetten.

EENVOUDIG WERKEN

Geen speciale procedures, geen PIN code's meer onthouden. Steek eenvoudigweg de sleutel in het contact of open hiermee, het motorcompartiment of de brandstoftank.

EENVOUDIGE PROGRAMMERING

Een programmeersleutel (rood) en twee zwarte besturingsleutels worden meegeleverd. Steek de rode sleutel in het contact en volg eenvoudigweg de aanwijzingen op het paneel, tot 4 zwarte sleutels kunnen per machine geprogrammeerd worden.



1 Steek de rode programmeer sleutel in, druk dan op de monitor knop.



2 Steek een nieuwe zwarte gebruikerssleutel in.

Programmeer sleutel



Ongeprogrammeerde sleutel



Standaard uitvoering

Brandstofsysteem

- Dubbel uitgevoerde luchtfilter
- Elektrische brandstofpomp

Onderwagen

- 230 mm rubber rupsen
- 2 rijsnelheden schakelaar op dozerhendel
- Verstelbare rupsen
- 3 flens-type looprollen aan elke zijde

Hydraulisch systeem

- Drukaccumulator
- Aansluitingen voor het meten van de hydraulische druk
- Rechthoek-rijrichting
- 3e hydraulische retourleiding
- Pomp met variabele opbrengst

Veiligheidssysteem

- Motorbeveiligingssysteem op linker console
- Rijvergrendeling op linker console
- Zwenkvergrendelingsysteem
- Anti diefstalsysteem

Werkuitrusting

- Arm lang 950 mm
- Slangen van reservefunctie tot uiteinde graafarm
- Werkverlichting op giek

Canopy en werkomgeving

- ROPS (Roll-Over Protective Structure, ISO 3471)

- FOPS (Falling Objects Protective Structure) Niveau 1
- Op het gewicht verstelbare geveerde stoel
- Veiligheidsgordel
- 12 Volt spanning
- Hydraulische bedieningshendels met polssteunen
- Schakelaar en bedrading voor zwaailamp
- Digitaal paneel

Opties

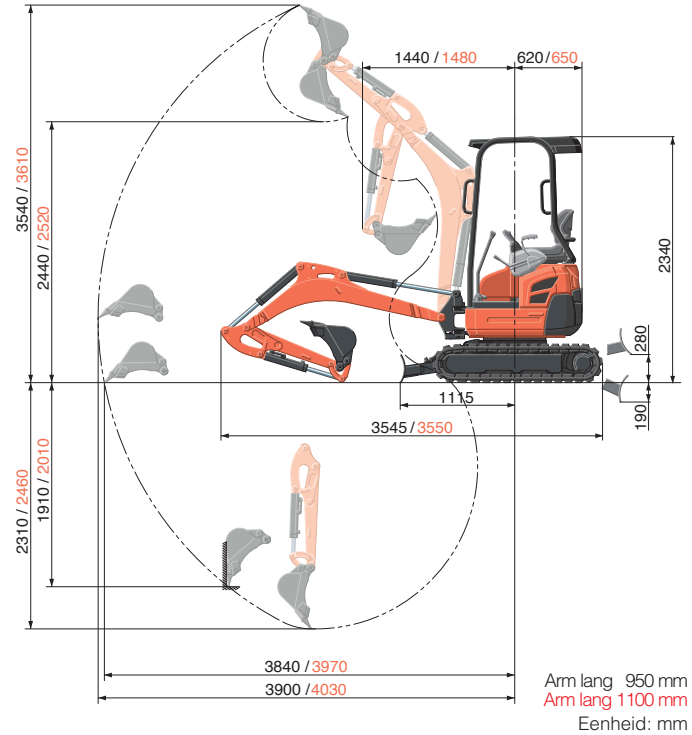
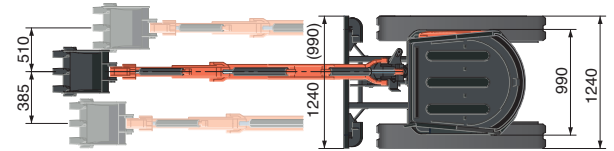
- 230 mm stalen rupsen (+ 70 kg)
- Arm lang 1100 mm (+150 mm)

SPECIFICATIES

*Met rubber rupsen

Model		Standard versie	Lange arm versie
Gewicht (rubber rupsen)		kg	1650 1700
Capaciteit van de bak volgens SAE/CECE norm		m ³	0,04
Breedte van de bak	Met zijmessen	mm	450
	Zonder zijmessen	mm	400
Motor		D902	
Type		Watergekoelde	
Vermogen DIN 6271 NB	Pk bij omw/min	16/2300	
	Kw bij omw/min	11,8/2300	
Aantal cilinders		3	
Boring en slag		mm 72 × 73,6	
Inhoud		cm ³ 898	
Lengte (buitenafmeting)		mm	3545 3550
Hoogte (buitenafmeting)		mm	2340
Zwenksnelheid		omw/min	9,1
Breedte van de rubberrupsen		mm	230
Lengte (hart op hart) van de rupsen		mm	1230
Afmetingen van het duwblad (lengte × hoogte)		mm 990/1240 × 265	
Hydraulische pompen	P1, P2		Pomp met variabele opbrengst
	Opbrengst	ℓ/min	17,3 + 17,3
	Hydraulische druk	MPa (kgf/cm ²)	21,6
	P3		Tandwielpompe met vaste opbrengst
Opbrengst	Opbrengst	ℓ/min	10,4
	Hydraulische druk	MPa (kgf/cm ²)	18,6
Opbrekkraft	Knikarm	daN (kgf)	850 (865) 770 (790)
	Graafbak	daN (kgf)	1520 (1550)
Graafarm draaibaar (link/rechts)		graden	65/58
Extra circuit	Opbrengst	ℓ/min	27,7
	Hydraulische druk	MPa (kgf/cm ²)	18,6
Inhoud hydraulische olie tank/volledig circuit		ℓ	21
Inhoud brandstoftank		ℓ	19
Max. rijsnelheid	Langzaam	km/u	2,2
	Snel	km/u	4,1
Gronddruk		kPa	27 (0,28) 28 (0,29)
Bodemvrijheid		mm	150

AFMETINGEN



HEFCAPACITEIT

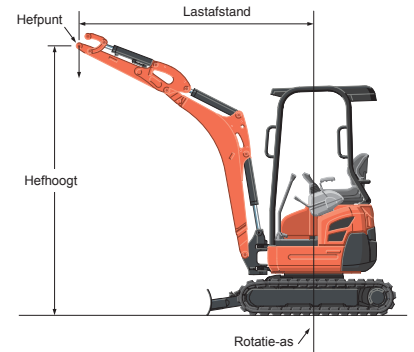
Hefhoogte		daN (ton)								
		Lastafstand (1,5m)			Lastafstand (2m)			Lastafstand (max.)		
		Over voorkant		Overdwars	Over voorkant		Overdwars	Over voorkant		Overdwars
Dozer omlaag	Dozer omhoog	Dozer omlaag	Dozer omhoog		Dozer omlaag	Dozer omhoog				
2m	950 Arm lang	-	-	-	260 (0,27)	260 (0,27)	260 (0,27)	-	-	-
	1100 Arm lang	-	-	-	-	-	-	-	-	-
1,5m	950 Arm lang	440 (0,45)	440 (0,45)	440 (0,45)	380 (0,39)	340 (0,34)	310 (0,32)	-	-	-
	1100 Arm lang	-	-	-	300 (0,31)	300 (0,31)	300 (0,31)	-	-	-
0,5m	950 Arm lang	-	-	-	580 (0,59)	300 (0,31)	280 (0,29)	270 (0,28)	150 (0,15)	140 (0,14)
	1100 Arm lang	-	-	-	540 (0,55)	290 (0,30)	270 (0,27)	240 (0,25)	130 (0,14)	120 (0,13)
0m	950 Arm lang	-	-	-	550 (0,56)	300 (0,30)	270 (0,28)	-	-	-
	1100 Arm lang	500 (0,51)	430 (0,44)	390 (0,40)	530 (0,54)	280 (0,28)	260 (0,26)	-	-	-
-0,5m	950 Arm lang	680 (0,70)	460 (0,47)	420 (0,43)	490 (0,50)	290 (0,30)	270 (0,28)	-	-	-
	1100 Arm lang	700 (0,71)	430 (0,44)	390 (0,40)	480 (0,49)	280 (0,28)	250 (0,26)	-	-	-
-1,5m	950 Arm lang	450 (0,46)	450 (0,46)	430 (0,44)	310 (0,31)	300 (0,31)	280 (0,28)	-	-	-
	1100 Arm lang	470 (0,48)	440 (0,45)	400 (0,41)	320 (0,33)	280 (0,29)	260 (0,26)	-	-	-

N.B. :

* Meetwaarden bij heffen over de zijkant, met volledig uitgeschoven onderwagen.

* De hefcapaciteiten zijn gebaseerd op ISO 10567 en overschrijden niet de 75% van de statische heflast van de machine of 87% van de hydraulische hefcapaciteit van de machine.

* Bij het meten van de hefcapaciteiten zijn de graafbak, hijsaak, hijsband en andere hijsbenodigdheden in aanmerking genomen.



* Werkbereiken zijn met Kubota standard bak, zonder snelkoppeling.

* De specificaties zijn onderhevig aan veranderingen ten gevolge van productverbetering zonder voorafgaande kennisgeving.

★ Alle afbeeldingen zijn uitsluitend ter promotie.

Wanneer u de machine gebruikt, draag dan beschermende kleding en uitrusting overeenkomstig met de wetgeving.

KUBOTA EUROPE S.A.S.

19 à 25, Rue Jules Vercey
Zone Industrielle B.P. 50088
95101 Argenteuil Cedex France
Téléphone : (33) 01 34 26 34 34
Télécopieur : (33) 01 34 26 34 99

<http://www.kubota-eu.com>

U17-3α-Dutch - 2015-06-09