


For Earth, For Life
Kubota

M

KUBOTA SERIE M5002

M5-092 - M5-112





Un modo di pensare nuovo è la risposta alle sfide di oggi

Al giorno d'oggi il settore agricolo deve affrontare sfide sempre più impegnative. Nei momenti difficili c'è solo una cosa che può aiutare: un nuovo modo di pensare. Prevedere opzioni alternative e prendere decisioni brillanti. Per l'acquisto del vostro nuovo trattore, ciò significa scegliere l'efficienza invece dell'immagine. Per un trattore in grado di affrontare lavori faticosi, mantenendo le prestazioni al massimo anche se sottoposto ad una sollecitazione costante. Ad un ottimo rapporto qualità prezzo. Un trattore Kubota: la scelta giusta per i tempi moderni.



Nei momenti difficili occorrono prestazioni efficienti

Quando il successo diventa sempre più difficile da raggiungere, è giunto il momento di approcciare il lavoro con determinazione. Ciò significa pretendere qualità e affidabilità senza compromessi. Kubota risponde a queste richieste con motori che, quando il gioco si fa duro, soddisfano sempre le aspettative. Sarete sorpresi dalle loro prestazioni, dalla loro potenza e dal risparmio di combustibile.

Un nuovo modello di agricoltura creato da un global player

Per essere un partner in grado di trasmettere nuovi modi di pensare, è necessario esprimere serietà, affidabilità e capacità di innovare. Sapevate che Kubota è una società leader mondiale, in rapida crescita, nel settore agricolo professionale? Basta guardare le decisioni/provvedimenti intrapresi negli ultimi anni. Sorpresi?

2012

Kubota acquisisce Kverneland Group

2014

Apertura del nuovo stabilimento per trattori in Francia

2015

Lancio sul mercato della serie M7001 e della gamma di attrezzature Kubota

2016

Kubota espande la propria divisione di attrezzature con l'acquisto di Great Plains

2020

Lancio sul mercato della nuovissima serie M6002





**Un portafoglio
prodotti
orientato al
futuro non
si limita ai
trattori**

I requisiti nel settore agricolo non sono solo elevati, ma anche globali e differenziati. Fortunatamente Kubota ha la risposta giusta per ogni attività – il tutto da un unico fornitore. Con una vasta gamma di attrezzature disponibili e ISOBUS Kubota, si può contare su un partner che guarda avanti e vi consente di fare di più. Tutte le macchine e i processi sono perfettamente compatibili tra di loro e garantiscono la massima qualità ed efficienza, senza trascurare la compatibilità con prodotti futuri.

M5002: il trattore brillante e intraprendente

Kubota M5002 è il mezzo più brillante e intraprendente della sua classe, questo trattore professionale dalla grande maneggevolezza è la dimostrazione che la vera grandezza viene da dentro. Con il suo motore potente, l'ottima trasmissione, l'elevata luce libera da terra e i comandi straordinariamente semplici, diventa subito indispensabile per il lavoro quotidiano. Sfrutta subito la sue grandi potenzialità e porta a termine rapidamente i lavori più difficili.

Modelli cabina



Modelli arco



Estremamente potente

I motori a 4 cilindri da 95 e 113 CV (ECE R 120) sono caratterizzati da notevole affidabilità ed efficienza.

Altamente ecologico

Il motore V3800 ovviamente soddisfa i severi requisiti delle normative sulle emissioni Euro Stage V.

Incredibilmente comodo

Grazie alle 36 marce avanti e alle 36 retromarce la cambiata dell'M5002 è estremamente semplice e comoda.

Estremamente maneggevole

Il sistema di sterzata rapida Bi-speed con angolo di sterzata di 55° e l'elevata altezza da terra rendono l'M5002 estremamente agile e maneggevole.

Straordinariamente comodo

L'ampia e comoda cabina consente una visuale panoramica ottimale. Grazie alla disposizione chiara di tutti i comandi nessun movimento è superfluo.

Meravigliosamente preciso

L'M5002 è molto più di un trattore. Grazie ai terminali ISOBUS montati successivamente e alle attrezzature Kubota, è la soluzione per qualsiasi lavoro. E grazie alle sue grandi potenzialità nelle attività di Precision Farming, fa risparmiare tempo e denaro.

Tecnologia leader del mercato sotto il cofano

Un trattore come il modello Kubota M5002 è stato progettato per diverse operazioni che richiedono una maneggevolezza eccellente, oltre alle operazioni altamente impegnative che richiedono l'utilizzo di attrezzature azionate dalla presa di forza.

L'M5002 è in grado di gestire tali operazioni in modo agevole rispettando al tempo stesso l'ambiente, grazie alla tecnologia ingegnosa del motore. Potente, affidabile, pulito e silenzioso – il motore V3800 a quattro cilindri nei due modelli M5-092 e M5-112 della serie M5002 stupiscono per le loro comprovate ed affidabili prestazioni e per la superiore efficienza, progettati per la salvaguardia dell'ambiente. Ciò è possibile grazie alla tecnologia dei motori diesel leader mondiale sviluppata da Kubota.

Questa combinazione fa la differenza!

Il sistema common rail (CRS) ottimizza la combustione, allungando la vita del motore e riducendone la rumorosità. Kubota è l'unico costruttore di trattori ad utilizzare un sistema ad iniezione common rail in abbinamento ad un convertitore catalitico SCR, con AdBlue®, ricircolo gas di scarico (EGR) con raffreddamento ad acqua, filtro antiparticolato diesel (DPF) e convertitore catalitico con ossidazione diesel (DOC). Questa tecnologia leader del mercato offre eccellenti prestazioni e un'ottima efficienza in termini di consumo. Il motore V3800 a 16 valvole è ovviamente conforme ai severi requisiti della recente normativa sulle emissioni Euro Stage V.

Un motore ottimizzato sia come prestazioni che come coppia

Con i nuovi motori per i modelli M5002, Kubota ha migliorato le prestazioni ed i valori di coppia abbassando al tempo stesso il livello di regime del motore. Ha un funzionamento più silenzioso, offre una maggiore resistenza all'usura ed un minore consumo di combustibile.

Controllo pratico del regime

I motori sono dotati anche di un nuovo controller elettronico per gestire il regime del motore. Una volta attivato il sistema, il regime rimane costante anche se cambia la richiesta di potenza. Ne consegue un utilizzo più efficiente delle attrezzature azionate dalla presa di forza.

L'utilizzo del trattore prevede operazioni ricorrenti, quali ad esempio lavori con attrezzature azionate dalla presa di forza. È qui che entra in gioco la memoria integrata del regime giri motore. Si può richiamare ogni impostazione toccando semplicemente un pulsante. Senza ulteriori regolazioni, tutto è pronto per partire.



Lo sapevi?

Sapevate che Kubota produce i propri motori internamente ed è il leader mondiale nel mercato dei motori industriali diesel fino a 100 CV? Potreste essere sorpresi nello scoprire quali motori Kubota sono all'opera al di sotto del cofano. Una qualità eccellente e un'efficienza superiore sono gli ingredienti principali di questo successo.

Manutenzione veloce, comoda ed efficiente.

Sapendo che gli operatori hanno cose più importanti a cui dedicarsi piuttosto che perdere tempo con la manutenzione, abbiamo fatto in modo che il modello M5002 fosse all'avanguardia anche in questo ambito. Il cofano monoblocco del trattore dispone di un'ampia apertura che permette un facile e libero accesso a tutti i punti da sottoporre a manutenzione. Il rifornimento è facile come la manutenzione. Il serbatoio diesel da 105 litri ed il serbatoio di AdBlue® da 12,3 litri si possono rifornire in tutta sicurezza ed in modo pratico rimanendo a terra.



Cambio marcia facile e veloce

La trasmissione semplice ed intuitiva del trattore M5002 permette un cambio marce molto fluido e semplice. È dotato di 36 marce avanti e 36 retromarce, per rispondere ad ogni tipo di requisiti – dalle lavorazioni sul campo a quelle sui terreni agricoli per prodotti da allevamento, agli appezzamenti agricoli.

Cambio marce diretto e fluido

La trasmissione del modello M5002 non è da meno del motore in termini di prestazioni. Con sei marce sincronizzate e tecnologia Dual speed in tre gamme, si hanno a disposizione 36 marce avanti e 36 retromarce fra le quali scegliere. La trasmissione permette un innesto diretto ed estremamente fluido delle diverse marce.

La marcia giusta per la giusta operazione

Con una sola leva, il cambio permette di ottenere la potenza e l'efficienza necessarie per le attività quotidiane. Sia per rapidi spostamenti su strada, con risparmio di combustibile, sia per lavori su colture per allevamento o specifici sul campo, il cambio si adatta in modo ottimale ad ogni operazione da svolgere. Anche gli orticoltori sono certi di trovare la marcia giusta nel gruppo di velocità del riduttore supplementare standard.

Inversore idraulico sensibile e preciso

La frizione di trasmissione può essere azionata con la massima precisione per l'accoppiamento di macchinari. Per manovre lente di questo tipo, si può utilizzare il pedale della frizione per controllare una valvola idraulica che inserisce in modo fluido e preciso la frizione stessa. In questo modo si ottiene un funzionamento più semplice e meno faticoso.

Velocità più elevata e contemporaneo risparmio di combustibile

La marcia di crociera della trasmissione del trattore mantiene basso il regime del motore grazie alla tecnologia Overdrive per spostamenti ad alta velocità. Il cambio 40-ECO vi porta rapidamente a destinazione risparmiando allo stesso tempo il combustibile.

Facile cambio di direzione

Con la leva dell'inversore elettroidraulico del modello Kubota M5002, si può cambiare direzione più rapidamente e più facilmente che mai senza dovere utilizzare la frizione. Basta spostare leggermente avanti o indietro la leva dell'inversore elettroidraulico.



Lo sapevi?

Sapevate che Kubota mantiene una posizione leader nei settori delle macchine edili e dei trattori compatti da molti anni in Europa? La stessa esperienza e le stesse soluzioni di successo sono state applicate al settore dell'agricoltura professionale.

La leva dell'inversore è facilmente accessibile sul lato sinistro del volante. Non è necessario fermare il trattore per azionare l'inversore. Quando si lavora con il caricatore frontale, che richiede spostamenti frequenti avanti e indietro, poter cambiare direzione senza dovere premere il pedale della frizione ogni volta, è davvero un sogno per l'operatore. L'aumento di produttività è garantito.

Sicurezza a bordo

Kubota ha posizionato il comando del park lock separato dalla leva di cambio marce sul modello M5002. Il park lock può essere inserito e rilasciato rapidamente premendo un pulsante.





Un partner robusto: solleva carichi pesanti in tutta facilità

La potenza idraulica e la capacità di sollevamento del modello M5002 parlano da sé. È possibile sollevare con facilità un abbinamento di due tosaerba a disco, anteriore e posteriore. Si possono letteralmente spostare le cose.

Facile sollevamento di attrezzature posteriori

Il robusto sollevatore idraulico di categoria II a 3 punti permette, al trattore M5002, di sollevare con estrema facilità attrezzature pesanti. Varie macchine possono essere collegate e staccate rapidamente con facilità. Grazie al sollevatore a tre punti con eccezionale potenza, è possibile affrontare anche le operazioni più impegnative con grande efficienza.

Sollevamento di carichi pesanti con facilità e potenza quando necessario. L'impianto idraulico dell'M5002 è estremamente potente e risponde rapidamente. I cilindri idraulici esterni permettono una manutenzione più semplice ed aumentano la capacità di sollevamento. La pompa idraulica è in grado di garantire il funzionamento rapido ed altrettanto efficiente del caricatore frontale, con conseguente aumento di produttività e prestazioni. L'allestimento standard comprende due distributori ausiliari ed una valvola idraulica aggiuntiva, con o senza opzione di controllo flusso.

Funzionamento ottimizzato della macchina

Il sistema di controllo del sollevatore posteriore del modello M5002, permette un utilizzo ottimale delle attrezzature. Il controllo della posizione gestisce le attrezzature collegate, indipendentemente dalla potenza di trazione richiesta. Il controllo dello sforzo a sua volta regola la potenza di trazione richiesta per la macchina, reagendo automaticamente alle diverse condizioni del terreno, per mantenere sempre costante la trazione. Entrambi i metodi di controllo possono anche essere utilizzati insieme con il controllo misto di posizione e sforzo.



Funzionamento ad alta efficienza della presa di forza

La falciatura dell'erba, la pressatura o la fumigazione possono sempre essere effettuate con albero indipendente della presa di forza, a 540 giri/minuto o 540 Eco giri/minuto, in qualsiasi condizione ed in ogni momento. Il freno dell'albero della presa di forza si inserisce automaticamente al rilascio di quest'ultima per fermare le attrezzature in tutta sicurezza. La frizione dell'albero della presa di forza può essere inserita e disinserita elettroidraulicamente durante il funzionamento. Operazioni quali falciatura o fienagione diventano ancora più efficienti. Su richiesta, il trattore può anche essere dotato di un albero della presa di forza da 1000 giri/minuto.



Un ambiente estremamente spazioso

La cabina Ultra Grand II del modello Kubota M5002 offre più spazio di quanto ci si possa aspettare dalla maggior parte dei trattori in questa classe di prestazioni. La confortevole cabina non solo garantisce un'incomparabile sensazione di spaziosità, ma è dotata anche di un piacevole abitacolo e di un'efficiente visibilità panoramica. Salire e sentirsi a casa. Insieme al cofano con concezione totalmente innovativa, il modello M5002 fornisce un'eccellente panoramica sul terreno in tutte le direzioni.

La cabina del trattore è il vostro "ufficio mobile" per buona parte della giornata. Kubota conosce l'importanza di un ambiente di lavoro piacevole, per questo motivo la cabina Ultra Grand II del modello M5002 è stata creata per permettervi di operare con la massima efficienza e nel massimo comfort. Il comfort è ineguagliabile e permette elevati livelli di produttività durante tutto l'anno, anche tramite le dotazioni standard quali l'impianto di condizionamento ed un tettuccio panoramico con tendina parasole.

Si sale e si scende con facilità e comodità

La comodità e il comfort si vedono già dalle porte. Le larghe e continue porte in vetro del modello M5002 con ampia apertura, garantiscono una salita ed una discesa in sicurezza e senza ingombri su entrambi i lati – la soluzione ideale quando si deve salire e scendere spesso dal trattore. La piattaforma piana, la perfetta posizione dei pedali e la vista dall'alto senza ostruzioni, supportano questo concetto e forniscono un ampio spazio sia per la testa che per le gambe.

Visione chiara su tutti i lati

In questa classe di trattori ci sono davvero poche cabine che forniscono un'eccellente visibilità sulle attrezzature e sull'ambiente di lavoro nelle immediate vicinanze. Innanzitutto, i vetri della cabina Kubota sono curvi. Questo non solo crea meno abbagliamento, ma genera



anche una sensazione di spaziosità ed un'incredibile visibilità in tutte le direzioni: le larghe superfici vetrate, i montanti stretti della cabina e l'elegante cofano inclinato, contribuiscono nell'insieme ad ottenere questa sensazione, come del resto il tubo di scarico posizionato sul lato della cabina. Grazie alle porte interamente in vetro, si ottiene un'ottima visibilità sulle attrezzature anteriori.

Sempre sotto controllo, anche di notte

È ora disponibile un set di luci da lavoro a LED ad alte prestazioni. Potrai beneficiare di una migliore visibilità di notte e all'imbrunire.



#Cabina



Comfort garantito in cabina!

Il sedile ammortizzato del conducente può essere regolato sulla base delle proprie preferenze. Con schienale alto e braccioli mobili, coniuga lusso e praticità, oltre a consentire di lavorare senza sforzo e con la massima concentrazione sia sul campo che nell'azienda agricola. Ovviamente il trattore M5002 è disponibile anche con sedile a sospensione pneumatica per aumentare ulteriormente il comfort di guida.



Ampio spazio per i passeggeri

È stato predisposto anche uno spazio apposito per un istruttore, mediante un sedile offerto come optional. Se non è necessario utilizzarlo può essere semplicemente ripiegato verso il basso per creare maggior spazio.

Clima interno ottimale in ogni stagione dell'anno

Il modello M5002 è dotato di un comfort climatico ottimale. Il sistema standard di condizionamento e riscaldamento aria, posto al di sotto del sedile dell'operatore, è in grado di soddisfare le preferenze individuali di climatizzazione. Il vetro curvo e le bocchette per l'aria, adeguatamente posizionate sul piantone di guida, fanno circolare in modo ottimale l'aria all'interno della cabina. È possibile godere di un piacevole ambiente fresco nelle calde giornate estive, caldo e accogliente nelle fredde mattine invernali. Per maggiore comodità dell'operatore, il concessionario Kubota può installare un kit sbrinatori elettronico sul modello M5002. In questo modo si ottiene un'ottima visuale anche in condizioni climatiche avverse.

Comodo tettuccio panoramico con tendina parasole
Il tettuccio panoramico standard fa entrare ancora più luce all'interno della cabina. Il tettuccio panoramico è particolarmente utile quando si lavora con caricatore frontale completamente sollevato o con un carrello elevatore a forche, ad esempio. Si ottiene una maggiore visibilità delle attrezzature montate sul caricatore frontale senza dovere abbandonare il posto operatore. In caso di abbagliamento dovuto al sole durante le operazioni in campo o durante gli spostamenti su strada, basta semplicemente utilizzare la tendina parasole retrattile per proteggersi.

La praticità offerta dalla cabina Grand II va di pari passo con l'eccellente visibilità. Il sedile operatore estremamente confortevole e il sofisticato impianto di condizionamento aria della cabina, forniscono le condizioni migliori per lavorare con il trattore a lungo e senza eccessivo affaticamento. Guardate voi stessi! Vi invitiamo ad un lungo e rilassato giorno di lavoro.



Vi potrete godere il trattore M5002 in tutta tranquillità

Il concetto operativo del Kubota M5002 è studiato per garantire un'ottima produttività ed ergonomia. Potete così concentrarvi completamente sulle attività da svolgere ed ottenere risultati eccellenti, senza alcun tipo di stress. Un volante che non interferisce con il campo visivo.

Lo sapevi?

Sapevate che Kubota costruisce prodotti in sette Stati europei? Questa vicinanza al mercato è fondamentale per la filosofia aziendale. Ogni stabilimento rispetta gli elevati standard di qualità giapponesi, sia che si trovi in Germania, Francia o Giappone.



Il pratico volante può essere inclinato in avanti quando è necessario scendere dalla cabina. Una volta seduti nuovamente al posto operatore, il volante può essere riportato alla condizione di partenza. Basta premere un pedale. Kubota ha ottimizzato l'angolo del volante, fornendo migliore visibilità sul quadro strumenti e verso la parte anteriore.

Piattaforma di guida funzionale per maggiore efficienza. Durante l'uso quotidiano, ogni spostamento è importante. Kubota ha pertanto riprogettato la cabina del modello M5002 per migliorare l'ergonomia. Quasi tutti gli elementi centrali di comando sono posizionati esattamente nella posizione in cui servono: sono disposti ergonomicamente sul lato destro del sedile operatore per un accesso semplificato. La disposizione chiara ed il funzionamento intuitivo sono fortemente apprezzati dall'operatore. Permettono di controllare le attrezzature con precisione ed effettuare operazioni di carico più facilmente, con la necessità di spostarsi meno durante il lavoro. In altre parole, l'attività di tutti i giorni ne trarrà ulteriori vantaggi. Gli elementi di comando sul tettuccio della cabina sono facili da raggiungere e regolare. Ispirati agli elementi di comando di un'autovettura, hanno un funzionamento intuitivo e non sono d'intralcio.

Tutto l'importante sott'occhio

Informazioni precise e disponibili immediatamente: questo è il principio guida del nuovo display del quadro strumenti del modello M5002, con disposizione estremamente semplice. Il quadro strumenti è facile da leggere ed ha la stessa configurazione dei suoi "fratelli maggiori", i modelli Kubota M7003 e M6002: tutti i dati operativi importanti sono istantaneamente disponibili.

Ampio spazio per riporre piccoli oggetti

Serve spazio per un thermos, per la tazza, per un notepad? Portali pure con te! Il modello M5002 offre ampio spazio per riporre gli oggetti.





Una boccata d'aria fresca nella tua giornata di lavoro

Ci sono diverse ragioni per cui si potrebbe voler fare a meno di una cabina su di un trattore: se dovete salire e scendere frequentemente, se avete bisogno di una migliore visione d'insieme, o semplicemente perchè vi piace lavorare all'aperto. La versione ARCO dell'M5002 vi offre tutto questo, unitamente all'eccellente tecnologia del trattore.

Un trattore spesso non ha bisogno di una cabina. È qui che la versione ARCO dell'M5002 risulta essere la scelta ideale. Questo trattore, con la sua piattaforma aperta ed il rollbar, vi permette di salire e scendere rapidamente da entrambi i lati grazie alla sua pedana piatta e all'assenza di porte. Kubota fornisce questo trattore con un inversore elettroidraulico e 18 marce avanti e indietro, che possono essere cambiate molto dolcemente.

Comandi impermeabili

Come nella versione con cabina del M5002, tutti i comandi sono posizionati ergonomicamente alla destra del conducente - la sola differenza è che sono impermeabili nella versione ARCO. Ci si può contare, anche sotto la pioggia battente!

Operazioni a bassa rumorosità

Nonostante il suo design aperto, la versione ARCO M5002 è piacevolmente silenziosa. Apprezzerete questa qualità soprattutto dopo tante ore di lavoro.



Visibilità a tutto tondo senza paragoni

Molti compiti richiedono una visibilità senza ostacoli, per esempio quando si fanno lavori che necessitano del caricatore frontale. Questo trattore offre una visibilità a 360° in tutte le situazioni. Niente limiterà la vostra visuale. Questo grazie anche al cruscotto di nuova concezione, che permette una visibilità frontale ottimale.

Roll bar regolabile in altezza

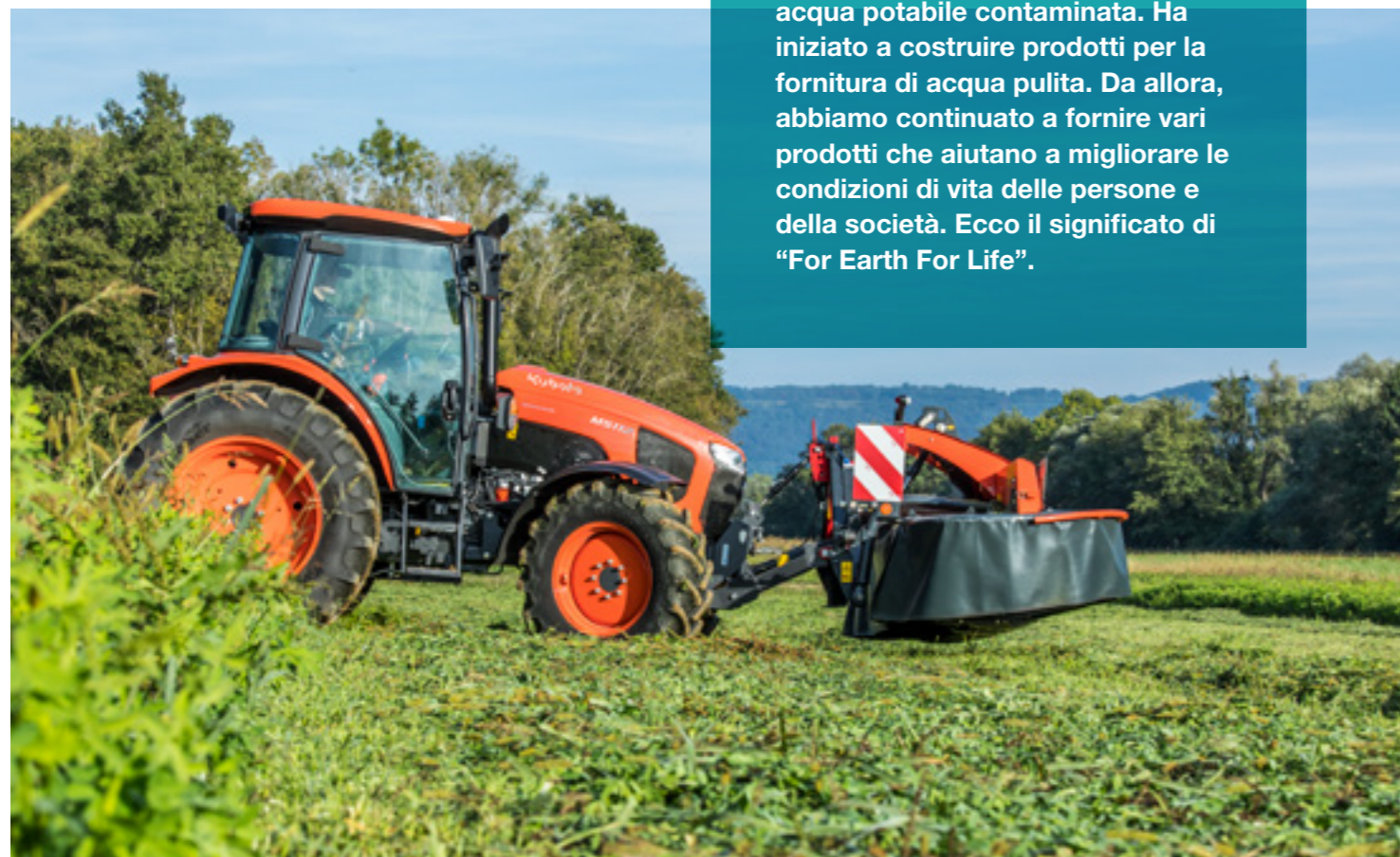
La versione Arco del modello M5002 è regolabile in altezza. Basta sbloccare i due perni facilmente accessibili, ed è possibile adattare l'altezza del roll-bar alle proprie esigenze individuali grazie al cilindro idraulico di assistenza. Questo può essere un grande vantaggio se si dispone di porte del fienile molto basse nella propria azienda. Allora l'M5002 diventerà anche il vostro trattore per il fienile.

Volete un trattore con caratteristiche superiori?

In termini di maneggevolezza, il trattore Kubota M5002 è in una classe a parte. Potrete apprezzarlo ogni volta in cui le cose diventeranno davvero complicate. Il trattore guadagna punti anche nella trazione e nell'altezza da terra, altre ragioni per indurvi a scegliere il modello Kubota M5002.

Lo sapevi?

Gonshiro Kubota ha fondato la società perché non sopportava più che il suo popolo morisse bevendo acqua potabile contaminata. Ha iniziato a costruire prodotti per la fornitura di acqua pulita. Da allora, abbiamo continuato a fornire vari prodotti che aiutano a migliorare le condizioni di vita delle persone e della società. Ecco il significato di "For Earth For Life".



Il ponte anteriore con coppia conica rende l'M5002 estremamente maneggevole, con un incredibile angolo di sterzo di 55°. Ciò fa del trattore il mezzo ideale per operare in appezzamenti stretti. Kubota utilizza ponti anteriori con coppia conica da oltre 30 anni. Questa caratteristica non solo permette angoli di sterzo ridottissimi, ma consente anche di eliminare gli alberi cardanici che implicano alti costi di manutenzione.

Estremamente delicato

Grazie al ponte anteriore, l'M5002 offre un'elevata luce libera da terra, questa caratteristica è difficile da trovare su altri modelli della stessa classe. Le colture più sensibili sono trattate con maggior delicatezza quando il trattore passa al di sopra di esse. Lo stesso dicasi durante la fienagione o la raccolta della paglia: le andane larghe non vengono danneggiate.

Potenza di trazione impressionante

Quando è essenziale una potenza di trazione efficiente per affrontare terreni particolarmente ardui, si può contare sul ponte anteriore standard, del modello M5002, con differenziale a slittamento limitato. Il differenziale garantisce una velocità di spostamento uniforme, anche in caso di slittamento. Inoltre si possono trainare carichi pesanti, durante le operazioni di trasporto si può contare su una maggior trazione.

Lo slittamento è controllato quando si affrontano le curve. In condizioni difficili del terreno, si può innestare anche il bloccaggio del differenziale posteriore.



Frenare è più facile

Tutti i modelli M5002 sono dotati di due sistemi di frenatura per garantire maggiori prestazioni in circostanze difficili, come il traino di carichi pesanti. Il trattore M5002 è anche dotato di freni multidisco in bagno d'olio. Tali freni richiedono meno sforzo sul pedale, il tutto sempre per facilitare il lavoro dell'operatore. Anche in condizioni di lavoro duro e persistente mantiene elevate prestazioni di potenza frenante.

Doppia trazione facilmente inseribile e disinseribile. La doppia trazione si inserisce e disinserisce premendo semplicemente un pulsante. La parte migliore è che non è neppure necessario fermare il trattore, nemmeno quando si passa da posizione campo a posizione strada. Ciò aumenta la produttività ed un indicatore a LED visualizza lo stato attuale. Quando viene premuto il freno, la doppia trazione si inserisce automaticamente per ottenere una maggiore potenza frenante.

#Caricatore Frontale



Collegare e scollegare il caricatore frontale senza l'uso di attrezzi

Grande visibilità attraverso i vetri anteriore e superiore

Lo sapevi?

Sapevate che Kubota non è solo uno dei 50 marchi più noti in Giappone, ma anche uno dei maggiori produttori di trattori al mondo? Nel 2014 Kubota ha prodotto più di 180.000 trattori.



Qualora sia necessario lavorare con forche, benna, pinza per balloni o forca per letame - queste possono essere collegate e rimosse velocemente dal caricatore frontale LA1854

Trattore e caricatore frontale: dallo stesso fornitore, perfettamente compatibili

L'M5002 con il caricatore LA1854 costituisce una formula vincente per una perfetta compatibilità tra trattore e caricatore frontale. Entrambi dallo stesso fornitore: Kubota. Certezza di un perfetto abbinamento, sempre. Verificalo voi stessi, in condizioni di lavoro reale, nella vostra azienda agricola.

Il cofano di design moderno fornisce un'ampia visibilità verso il caricatore frontale o l'attrezzatura anteriore. Il tutto a vantaggio di visibilità e sicurezza durante il lavoro. Parlando di sicurezza, le valvole anti-abbassamento permettono di mantenere sempre in posizione il caricatore frontale anche in caso di perdita di pressione idraulica.

Attacchi rapidi all'altezza del loro nome

Sia che si debba operare con una forca per letame, un sollevatore a forche per pallet, una forca per balle o una benna - ognuna di queste attrezzature può essere rapidamente collegata o rimossa dal caricatore frontale della serie M. L'attacco rapido standard Euro viene utilizzato quando si collegano attrezzi con fissaggio Euro. Il caricatore frontale Kubota consente di ottenere un'elevata altezza di carico e capacità di sollevare carichi pesanti. Con l'attacco rapido opzionale di Kubota, è possibile collegare le quattro o sei tubazioni idrauliche contemporaneamente e staccarle con altrettanta facilità.

Grande comfort per l'operatore

Il sistema di ammortizzazione KSR (Kubota Shockless Ride) riduce al minimo le sollecitazioni a cui è sottoposto l'operatore, per esempio quando si lavora su terreni accidentati o durante lunghi spostamenti su strada. Questa funzione può essere regolata, oppure attivata/disattivata tramite il comando al di sotto della valvola KSR.

Il caricatore frontale è azionato tramite il joystick posto sul pannello laterale destro dell'M5002, facilmente raggiungibile dall'operatore. Il lavoro con il caricatore frontale diventa rapido ed efficace.

Collegamento e rimozione del caricatore frontale senza necessità di attrezzi

Si può collegare e rimuovere il caricatore frontale senza necessità di attrezzi di alcun genere. I supporti integrati e i due perni di collegamento rendono banali queste operazioni. I vantaggi sono duplici: oltre all'aumento della produttività, si estende anche la gamma di applicazione del trattore.

Il caricatore frontale Kubota LA1854 offre diverse opzioni, tra le quali troverete certo quella che fa per voi. Con le diverse opzioni di terza e quarta funzione idraulica, è possibile aumentare ulteriormente il numero di applicazioni del caricatore frontale, come ad esempio attrezzature a comando idraulico.



Il tempo è denaro: risparmia entrambi con l'M5002

Nel settore agricolo non sono concessi sprechi. Questo vale oggi più che mai. Con le soluzioni a richiesta di ISOBUS e Precision Farming, per il modello M5002, è possibile effettuare operazioni di seminatura, trattamenti con pesticidi e fertilizzanti in modo efficace, preciso ed economico. Il trattore e le risorse produttive sono sfruttati al meglio.



Lo sapevi?

Sapevate che Kubota è un pioniere della tecnologia ISOBUS? La società Kverneland di proprietà di Kubota ha inventato la tecnologia ISOBUS. E Kubota è anche leader nelle certificazioni AEF.



L'M5002 può essere dotato a richiesta di un kit, cioè può trasformarsi in trattore ISOBUS sul quale si possono utilizzare dispositivi o macchine ISOBUS presenti sul mercato senza limite di sorta. Tutto quanto a vantaggio di risparmi di tempo e denaro, con contemporanea possibilità di operare senza stress.

ISOBUS a bordo

I terminali sono certificati ISOBUS. Il connettore permette di visualizzare i dispositivi ISOBUS in cabina sul monitor IsoMatch Tellus da 12" o IsoMatch Tellus Go da 7". Tutte le impostazioni dei dispositivi sono accessibili dal display touchscreen rimanendo seduti al posto operatore; i monitor sono regolabili in base alle proprie esigenze.

I due terminali operativi sono certificati ISO 1783 e certificazione ISOBUS per trattori e dispositivi. Su un unico monitor è possibile visualizzare fino a quattro telecamere. Sui terminali sono installati comodi interruttori che permettono una facile e semplice commutazione tra le schermate. Sul monitor IsoMatch Tellus 12" sono

visualizzate contemporaneamente due diverse schermate, cioè due diversi tipi di informazioni o anche due diverse macchine ISOBUS.

Assistenza ad ampio raggio

Oltre ai terminali ISOBUS, una barra a LED di segnalazione permette all'operatore di aumentare la precisione di guida manuale dell'M5002.

Utilizzo efficiente delle risorse

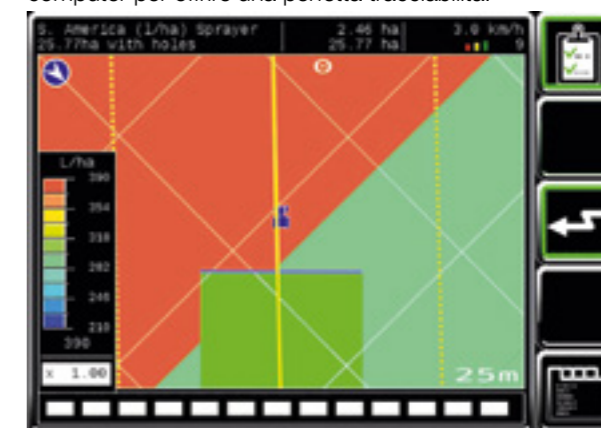
La funzione GEOCONTROL inclusa nei terminali Kubota, abbinata al ricevitore GNSS, permette l'utilizzo del controllo sezioni e/o del dosaggio variabile. Queste funzioni possono gestire attrezzature ISOBUS, per esempio per seminatrici di precisione, spandiletame o irroratrici. Queste funzioni permettono di ottenere risparmi di costi e di prodotto grazie a tempi ridotti, all'eliminazione delle sovrapposizioni nel lavoro e all'utilizzo di minori quantità di fertilizzanti e sementi.

Tutti i lavori con i terminali possono essere portati sul tuo computer per offrire una perfetta tracciabilità.



Controllo sezioni:

Con il controllo sezioni l'attrezzatura è in grado di gestire l'apertura e la chiusura delle sezioni in autonomia. Questo riduce i costi e aumenta il comfort dell'operatore.



Dosaggio variabile:

Con il dosaggio variabile l'attrezzatura è in grado di gestire in maniera indipendente il dosaggio seguendo quanto prescritto dalla mappa. Questo aumenta il raccolto per ettaro, riduce i costi e migliora il comfort dell'operatore.

Soluzioni agricole Kubota: prestazioni a tutto tondo per un successo al 100%

È chiaro che per operare con successo non è sufficiente un trattore potente: serve un sistema integrato di prodotti e di servizi per aumentare la competitività e prepararsi per le sfide del futuro.

Con le Kubota Farm Solutions (KFS) abbiamo riunito le nostre soluzioni in un unico sistema, indirizzando la nostra proposta a voi. Dalla tecnologia intelligente ai servizi individuali, i vantaggi delle KFS si completano reciprocamente, formando un cerchio che finisce dove era iniziato: con il nostro impegno a supportarvi sempre meglio ogni volta, oggi e in futuro.



Prestazioni

L'obiettivo è chiaro: lavorare in modo produttivo e con successo, senza fare fatica. Kubota vi offre le attrezzature che meglio vi supportano in questa sfida. Indipendentemente dal tipo di trattore o attrezzatura che scegliate, potete sempre contare su qualità comprovata, eccellenti prestazioni e caratteristiche coordinate. In breve: tecnologia intelligente e affidabile che vi porta un passo avanti e sempre più vicini al vostro obiettivo.



Controllo

Potete tenere sempre sotto controllo quello che fate. Kubota vi offre sistemi perfettamente integrati che vi supportano in questa sfida. Dall'ottimizzazione delle macchine al monitoraggio delle attrezzature, potete tenere sotto controllo il trattore e le risorse in tutta semplicità, da un unico terminale. Avrete una migliore panoramica generale su tutti i processi di lavoro e al tempo stesso potete lavorare senza fatica.



Ottimizzazione

Sapete esattamente come deve essere fatto il lavoro: in modo efficiente, preciso e con il massimo comfort. Kubota vi offre tutto ciò che vi serve per ottenere risultati ottimali rimanendo tranquilli. Con la nostra tecnologia ISOBUS, le soluzioni di Precision Farming ed il sistema di guida automatica, potrete seminare, fertilizzare e applicare pesticidi con estrema precisione. Il tutto con vantaggi in termini di costi e di riduzione del carico di lavoro.



Protezione del valore

Ecco cosa serve per ottenere successi commerciali: prestazioni al top con ogni lavoro e condizioni al top per molti anni. Ancora una volta, Kubota offre soluzioni che mantengono le promesse. Garanzie prolungate supportano i vostri sforzi per proteggere il valore del vostro investimento, evitano costosi tempi morti e rimangono redditizie con il passare del tempo.



Finanziamenti

La produttività può essere migliorata, ma non a qualunque prezzo. Con Kubota Finance potete fare gli investimenti programmati con facilità, comodità e sicurezza. Sia per un finanziamento sia per un leasing, potrete ricevere consulenza professionale e condizioni favorevoli. Tutto quello che vi serve è ottenere i vantaggi di una tecnologia che porti avanti il vostro successo. Avrete il controllo totale dei costi, per l'acquisto di macchinari o di servizi.

Ottenere il massimo dal proprio trattore, a lungo termine

Kubota vi semplifica la vita e la nostra Garanzia Estesa - Kubota Care Extended Warranty - mantiene il vostro trattore in perfetta efficienza come il primo giorno. Questo assicura che il valore della vostra macchina sia protetto in modo affidabile nel corso del tempo.



Vantaggi di Kubota Care



Aumento dei prezzi Protezione

- Protegge contro
 - Inflazione
 - IVA
 - Componenti
 - Prezzi della manodopera

Ricambi originali

Protegge la vostra macchina attraverso l'uso esclusivo di ricambi originali Kubota.

Kubota Parts and Service
Reliability > for the Job Ahead



Protezione dei costi

In caso di richiesta di garanzia non ci saranno costi aggiuntivi.



Contatto del concessionario

In caso di rivendicazione in garanzia il vostro concessionario è il vostro punto di contatto. Ciò significa che non ci sono problemi con i fornitori terzi e che tutto funziona senza problemi.



Trattamento professio- nale

Nessuno conosce la vostra macchina meglio dei tecnici specializzati Kubota che operano con strumenti specializzati qualificati da Kubota.



Valore di rivendita

Aumentate il valore di rivendita delle vostre macchine. Kubota Care si può trasferire al nuovo proprietario.

Il nome Kubota è sinonimo della massima qualità giapponese. Tutte le macchine Kubota sono progettate per le condizioni di lavoro più dure e i lunghi tempi di funzionamento. Anche così, è impossibile evitare danni imprevisti nel corso degli anni. Con Kubota Care si può facilmente affrontare il rischio di costi imprevisti in futuro. Allo stesso tempo, è possibile evitare tempi di inattività non pianificati e mantenere redditività a lungo termine.

Servizi completi

Kubota Care è un'estensione di garanzia completa per proteggere il vostro investimento assicurando un elevato valore di rivendita. Il pacchetto comprende tutti i componenti coperti dalla garanzia contrattuale. Nel caso in cui sia necessaria una riparazione in garanzia, siete naturalmente protetti dal pagamento di eventuali eccedenze.

La soluzione perfetta

Kubota Care elimina una potenziale preoccupazione dalla vita dell'azienda agricola. Questo pacchetto di servizi vi offre la massima sicurezza operativa e di costo, nonché una protezione completa oltre i consueti obblighi di garanzia. Kubota Care fornisce una garanzia completa estesa fino a 5 anni o 5.000 ore di funzionamento (a seconda di quale dei due casi si verifica per primo).

Copertura completa della garanzia

Cosa copre Kubota Care?

Kubota Care è un'estensione di garanzia completa che copre tutti i componenti coperti dalla garanzia contrattuale. E se è necessaria una riparazione in garanzia, naturalmente non sarà addebitata alcuna franchigia!



#Dati Tecnici

| Modello | M5-092 | | M-5112 | | |
|---|---|---------------------------|-------------|-------------|------------|
| | ARCO | Cab | ARCO | Cab | |
| Motore | | | | | |
| Tipo motore | V3800-CR-TIE5 | | | | |
| Cilindrata/N° Cilindri | cm³ | 3769/4 | | | |
| Giri motore nominali | rpm | 2400 | 2600 | 2400 | 2600 |
| Potenza nominale (ECE R 120) | hp(kw) | 93 (69) | 95 (71) | 107 (79) | 115 (84.4) |
| Regime motore alla coppia massima | rpm | 1500 | | | |
| Capacità serbatoio carburante/capacità DEF-AdBlue | l | 105/12 | | | |
| Trasmissione | | | | | |
| Tipo - inversore | elettroidraulico | | | | |
| N° velocità | ROPS : F18 / R18 CABIN : F36 / R36 with Dual speed | | | | |
| Velocità massima | km/h | 40 Eco | | | |
| Overdrive | rpm | 2095 | | | |
| Gamme | 3 gamme (H-L-C) | | | | |
| Cambio principale | 6 sincronizzate con mezza marcia | | | | |
| Azionamento inversore | elettroidraulico con microprocessore di controllo | | | | |
| Frizione principale | a dischi multipli in bagno d'olio, comandata elettro idraulicamente | | | | |
| Tipo freni | Idraulici a dischi, 4 ruote frenanti | | | | |
| Inserimento 4WD | elettroidraulico | | | | |
| Bloccaggio differenziale A/P | a slittamento limitato | | | | |
| Bloccaggio differenziale posteriore A/P | automatico elettroidraulico | | | | |
| PTO | | | | | |
| Velocità | rpm | 540/540Eco; 540/1000 | | | |
| Attivazione | Elettroidraulica | | | | |
| Idraulica | | | | | |
| Capacità pompa idraulica | l/min | 60 | 64 | 60 | 64 |
| Attacco a 3 punti (Cat. II) | Estremità dei bracci inferiori ad aggancio rapido, stabilizzatori telescopici | | | | |
| Gestione | meccanica | | | | |
| Capacità di sollevamento alle rotule | kg | 4.100 | | | |
| N° distributori idraulici | Standard: 1 SE/DE + 1 SCD Massimo: 3 | | | | |
| Pneumatici standard | A./P. | F:360/70R24, R: 480/70R34 | | | |
| Dimensioni & pesi | | | | | |
| Lunghezza | mm | 4.045 | | | |
| Altezza | mm | 2681 (2077) | 2681 (2077) | 2681 (2077) | 2645 |
| Larghezza min - max | mm | 2195 | | | |
| Passo | mm | 2250 | | | |
| Carreggiata | Ant | 1560 - 1660 | | | |
| | Post | 1440 - 1790 | | | |
| Raggio di sterzo (senza freno) | m | 4200 | | | |
| Peso trattore | kg | 3200 | 3500 | 3200 | 3500 |

| Dati tecnici caricatore frontale | | | |
|--|-------|---------|---------|
| Modello caricatore | | Altezza | Potenza |
| Altezza max. di sollevamento al perno pivotante | mm | 3.700 | 3.350 |
| Capacità max. di sollevamento al perno pivotante | kg | 1.810 | 1.880 |
| Angolazione massima di scarico benna | gradi | 52 | 64 |
| Forza di strappo benna | N | 24.470 | 28.780 |
| Sbalzo asse ant. al perno pivotante in posizione bassa | mm | | 1.433 |
| Angolazione massima benna richiusa | gradi | | 40 |
| Velocità di sollevamento | sec | | 4,2 |
| Velocità di abbassamento | sec | | 2,9 |
| Velocità di scarico benna | sec | | 2,2 |
| Velocità di chiusura benna | sec | | 2,4 |

Kubota Europe SAS – Filiale Italiana

SP Nuova Rivoltana 2/a - 20054 SEGRATE (Mi) T. 02-51650377

www.kubota-eu.com

E' stato fatto tutto il possibile per assicurare che i contenuti di questa pubblicazione fossero accurati e aggiornati alla data di stampa. Tutti i diritti riservati. Nessuna parte di questa pubblicazione può essere riprodotta in nessuna forma in alcun modo, senza previa autorizzazione di Kubota. In quanto produttore, Kubota si riserva il diritto di modificare e aggiornare i dati relativi a specifiche o prestazioni senza preavviso, ove necessario.

v_1/2021



Kubota