


For Earth, For Life
Kubota

M

KUBOTA
SÉRIE M5001

5091 – 5111






**Une fiabilité à
toute épreuve
pour faire
face aux défis
actuels.**

Les défis auxquels est confronté le secteur agricole sont de plus en plus complexes. Et lorsque les temps sont durs, il n'y a qu'une seule solution : une nouvelle façon de penser est nécessaire. Il faut envisager d'autres options et prendre des décisions intelligentes. Pour l'achat de votre prochain tracteur, cela veut dire privilégier l'efficacité. Optez pour un tracteur qui peut également faire du travail difficile avec des performances optimales, tout en étant soumis à des contraintes constantes. Dans de tels moments, c'est Kubota qui est la bonne alternative.






**Quand le travail
est dur, il faut
répondre avec
des performances
à la hauteur.**

Lorsqu'il est de plus en plus difficile de réussir, le moment est venu d'adopter une approche sans compromis. Et cela implique d'exiger une qualité et une fiabilité irréprochables. Kubota répond à ces exigences : avec des moteurs qui sont à la hauteur des attentes lorsque la situation devient compliquée. Vous serez surpris de leurs performances, de leur puissance et de leur rendement.





**Une nouvelle
approche de
l'agriculture
grâce à un acteur
mondial.**

2012

Kubota acquiert
Kverneland Group

2014

Lancement sur le marché des
tracteurs Kubota de la série
M7001, ainsi que les outils
Kubota

2015

Ouverture du nouveau
site de production en
France



Pour être un partenaire qui peut faciliter de nouveaux modes de réflexion, il faut faire appel à un certain degré de puissance et de sérieux. Saviez-vous que Kubota est une société mondiale, à la croissance rapide qui s'adresse au secteur agricole professionnel ? Jetez un coup d'oeil sur les mesures adoptées ces 4 dernières années. Êtes-vous surpris ?

2016

Kubota élargit sa gamme d'outils avec l'acquisition de Great Plains



**Un portefeuille
orienté vers le
futur ne s'arrête
pas aux tracteurs.**



En agriculture, les exigences sont non seulement élevées, mais elles sont également complètes et diverses. Heureusement, Kubota a la bonne solution pour chaque tâche grâce à sa gamme complète de machines qui peuvent être commandées via ISOBUS. Nous sommes un partenaire qui anticipe et élargit le champ des possibilités. Toutes les machines et tous les processus sont parfaitement compatibles les uns avec les autres et garantissent la meilleure qualité et une plus grande efficacité, sans parler de la viabilité à long terme.

#Points forts

M5001 : le fonceur intelligent

Le Kubota M5001 est le fonceur intelligent dans sa catégorie, ce tracteur très maniable démontre que la vraie grandeur vient de l'intérieur. Avec son moteur puissant, une transmission excellente, une garde au sol remarquable et des commandes opérationnelles exceptionnellement simples, il devient rapidement indispensable aux travaux quotidiens. Mettez-le à l'épreuve et effectuez rapidement de multiples travaux des plus simples aux plus difficiles.

Modèles de cabine



Modèles DTH



Extraordinairement puissant

Les moteurs 4 cylindres développant 95 et 113 CV (DIN 97/68 CE) font preuve d'une puissance extrêmement fiable et d'une grande efficacité.

Respectueux de l'environnement

Bien évidemment, le moteur V3800 répond aux exigences strictes de la norme Stage IV Final.

Utilisation tout en douceur

Doté de 36 rapports avant et de 36 rapports arrière pour tous les modèles avec cabine et de 18 rapports avant et 18 rapports arrière pour les modèles arceau, le passage des vitesses est très souple et confortable sur le M5001.



Extrêmement manœuvrable

L'essieu avant avec transmission à engrenages coniques assure une grande garde au sol et un rayon de braquage optimal permettant de manœuvrer dans des espaces restreints.

Incroyablement confortable

La cabine confortable et généreuse offre une vue panoramique optimale. Grâce à l'aménagement clair de tous les éléments de commande, aucun mouvement n'est gaspillé.

Extrêmement précis

Le M5001 est bien plus qu'un simple tracteur. Grâce aux terminaux ISOBUS et aux équipements Kubota, c'est la solution pour tous les travaux. Et grâce à son grand potentiel dans l'agriculture de précision, il permet d'économiser du temps et de l'argent.

Le capot moteur abrite une technologie de pointe

Le Kubota M5001 est un tracteur conçu pour différents types d'applications qui demandent une excellente manoeuvrabilité associée à l'utilisation exigeante d'outils entraînés par prise de force (PDF). Grâce à la technologie ingénieuse de son moteur, le M5001 peut gérer ces travaux facilement, tout en étant respectueux de l'environnement.

Les moteurs à quatre cylindres V3800 sont puissants, fiables, propres et discrets. Les deux modèles de la série M5001, le M5091 et le M5111 impressionnent par leur fiabilité avérée et leurs performances, mais également par leur respect de l'environnement. Ceci est possible car Kubota est l'un des leaders mondiaux dans la technologie des moteurs diesel.

C'est cette combinaison qui fait toute la différence !

Le système à rampe commune (CRS) optimise la combustion parfaite, favorisant la longue durée de vie du moteur. Kubota est le premier fabricant de tracteurs à utiliser le système d'injection à rampe commune avec un système de réduction catalytique sélective (SCR), AdBlue®, la recirculation des gaz d'échappement refroidis par le système (EGR) et un filtre à particules pour moteurs diesel (FAP). La combinaison de cette technologie leader sur le marché confère d'excellentes performances avec une sobriété optimisée en carburant. Il va sans dire que le moteur V3800 avec ses 16 soupapes satisfait aux exigences strictes des dernières normes européennes d'émission de la Phase IV.

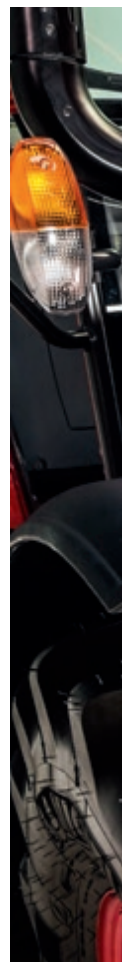
Un moteur optimisé pour les performances et le couple

Avec les nouveaux moteurs du M5001, Kubota a amélioré les performances et les valeurs de couple tout en réduisant simultanément le niveau de vitesse du moteur. Il tourne maintenant de manière plus silencieuse, offre une plus grande résistance à l'usure et réduit la consommation de carburant.

Surveillance de vitesse utile

Les moteurs ont également un nouveau contrôleur de vitesse électronique qui gère le régime du moteur. Une fois que le mode RPM est activé, le régime reste constant, même lorsque la demande de puissance varie. Ceci permet d'utiliser de manière plus efficace les accessoires entraînés par la prise de force.

L'utilisation de votre tracteur impliquera automatiquement des tâches répétitives, notamment certaines opérations avec les outils entraînés par la prise de force. C'est là que la mémoire de régime moteur entre en jeu. En appuyant sur un seul bouton, vous pouvez rappeler chaque mémorisation. Et vous êtes prêt à commencer le travail sans aucun autre réglage.





Le saviez-vous ?

Kubota produit ses propres moteurs et est le leader mondial pour les moteurs diesel industriels de moins de 100 chevaux ? Vous serez sans doute surpris de savoir sous quels capots tournent les moteurs Kubota. Une qualité et une efficacité irréprochables sont les principaux ingrédients de ce succès.

Entretien rapide, pratique et efficace.

Sachant que vous avez des choses plus importantes à faire que de passer beaucoup de temps à l'entretien, les ingénieurs Kubota ont veillé à ce qu'ici aussi, le M5001 constitue une référence. Le capot monobloc a grande ouverture permet d'accéder facilement, sans entrave, à tous les points d'entretien. Faire l'entretien est tout aussi facile que le plein. Le plein du réservoir diesel de 105 litres et du réservoir AdBlue® de 12,3 litres se fait facilement, à partir du sol.



Transmission fiable

Ce tracteur est doté d'une transmission de 36 rapports avant et de 36 rapports arrière. (version arceau : 18 rapports avant et 18 rapports arrière) Grâce à sa polyvalence, il répondra à toutes les exigences en s'adaptant à tous les types de situations que ce soit pour les travaux dans les champs ou les transports routiers.

Un passage des rapports en souplesse

En matière de performances, la transmission enclenchable sous charge du M5001 est en harmonie du moteur. Les six rapports synchronisés comportant un doubleur électrique dans les trois gammes vous permettent de choisir entre 36 vitesses avant et 36 vitesses arrière. La version DHT, c'est-à-dire avec plateforme ouverte et arceau de protection vous propose 18 vitesses avant et 18 vitesses arrière. La transmission assure un passage des vitesses exceptionnellement souple et efficace.

Un rapport adapté à chaque application

Le levier de vitesse ergonomique et intuitif, ainsi que la transmission synchronisée vous fournissent toute la puissance et l'efficacité nécessaires pour votre travail quotidien. La transmission du M5001 saura s'adapter de manière optimale à chaque application, que ce soit pour les trajets rapides et sobres, les petites tâches de pâturage ou encore les travaux de précision dans les champs. Même le maraîcher trouvera son bonheur grâce à la gamme de vitesses rampantes en série.

Un Inverseur électrohydraulique intuitif et précis

L'embrayage vous permettra d'effectuer des manœuvres bénéficiant d'une très grande précision comme l'atte-lage de machines par exemple. L'inverseur électrohydraulique diminuera la fatigue et vous permettra d'effectuer un travail en douceur que ce soit en marche avant ou en marche arrière, idéal pour les opérations nécessitant précision et rigueur.

Une conduite rapide et économique.

La technologie de pointe de la transmission permet de conserver un régime moteur bas lors des déplacements rapides. La transmission 40-ECO vous assurera un transport rapide et efficace, tout en économisant du carburant.

Un changement de direction intuitif

Grâce à l'inverseur électrohydraulique du Kubota M5001, vous pouvez changer de direction plus rapidement et plus facilement que jamais sans avoir à utiliser l'embrayage. Il vous suffit de le déplacer du bout des doigts. Le levier d'inverseur, disposé à gauche du volant, est ergonomique, et l'arrêt du tracteur n'est pas indispensable pour l'utilisation de celui-ci.





Le saviez-vous ?

Kubota occupe depuis de nombreuses années en Europe une position de leader dans le domaine des travaux publics et des tracteurs compacts ? Vous retrouverez la même expertise et les clés du succès appliquées à la branche agricole.

Ce système sera particulièrement bénéfique lors d'un travail avec un chargeur frontal, nécessitant une inversion fréquente du sens de marche. En effet, l'action de la pédale d'embrayage n'étant pas obligatoire, cet inverseur vous apportera un confort de travail inégalable et garantira une augmentation de la productivité.

La sécurité à bord

Afin d'accroître la sécurité du M5001, le frein de parking a été dissocié du levier de vitesse tout en restant à proximité de celui-ci. Vous pouvez ainsi rapidement activer le frein et le relâcher en appuyant sur un seul bouton.





Un solide partenaire : Lever des charges lourdes avec facilité

La puissance hydraulique et la capacité de relevage du M5001 parlent d'elles-mêmes. Le M5001 peut facilement soulever un combiné de fauche avant et arrière. Vous pouvez réellement faire évoluer votre travail.



Soulever les outils arrière sans effort

Le puissant relevage arrière de la catégorie II permet de soulever facilement des outils lourds. Différentes machines peuvent être facilement attelées. Grâce à la puissance remarquable du relevage à 3 points, vous pouvez réaliser les tâches les plus exigeantes avec facilité et efficacité.

Le système hydraulique du M5001 est extrêmement puissant et réagit rapidement. Des vérins hydrauliques extérieurs faciles d'entretien augmentent la capacité de relevage. La pompe hydraulique garantit un fonctionnement du chargeur frontal à la fois rapide et efficace, ce qui améliore la productivité et les performances. L'équipement standard comporte deux distributeurs hydrauliques et un troisième distributeur peut être monté en option avec ou sans contrôle de débit.

Un fonctionnement de machine optimisé

La commande du relevage arrière du M5001 permet une utilisation optimale des outils. La commande de position permet de contrôler la position de l'outil arrière indépendamment de la puissance de traction requise. La commande du contrôle d'effort ajuste, quant à elle, la puissance de traction nécessaire pour l'outil et s'adapte automatiquement en fonction des conditions de travail afin de maintenir une traction constante.



Un travail avec prise de force très efficace

Quelle que soit l'application, que vous fauchiez ou que vous épandiez, vous pouvez à tout moment compter sur l'entraînement de prise de force indépendant à 540 tr/min ou 540 Eco tr/min. Pour une sécurité accrue, si l'arbre de prise de force est désengagé, son frein s'active automatiquement, ce qui entraîne l'arrêt de l'outil attelé. L'embrayage de prise de force peut être engagé et désengagé de manière électrohydraulique pendant le fonctionnement de l'outil attelé. La productivité des opérations, telles que la fenaison ou les semis est ainsi augmentée. Le tracteur M5001 peut également être équipé d'une prise de force 540/1 000 tr/min en option.



#Cabine

Une cabine spacieuse

La cabine Ultra Grand Cab II du tracteur M5001 de Kubota offre une des cabines les plus spacieuses des tracteurs de sa catégorie. Cette cabine se caractérise par un confort inégalable. Elle offre une sensation d'espace sans précédent tout en garantissant un poste de travail intuitif et ergonomique adapté à tous les types d'applications. Le nouveau design du capot, ainsi que l'excellente visibilité panoramique du M5001, offrent une vision parfaite dans toutes les directions vous permettant de manoeuvrer en toute sécurité. Montez à bord de la cabine du M5001 et ressentez une sensation de bien-être.



La cabine du tracteur a été conçue pour y passer des journées entières. Kubota a conscience de l'importance d'avoir un espace de travail agréable et confortable. C'est la raison pour laquelle la cabine Ultra Grand Cab II du M5001 a été conçue pour vous accompagner dans votre travail quotidien grâce à un confort optimal et une efficacité accrue. L'équipement standard comprend la climatisation ainsi qu'un toit panoramique équipé d'un pare-soleil, vous permettant de bénéficier d'un confort et d'un niveau de productivité élevés pendant toute l'année.

Accès facile et pratique

La grande ouverture des portes entièrement vitrées du M5001 permet un accès sûr, confortable et aisé des deux côtés, idéal lorsque vous devez monter et descendre fréquemment de votre tracteur. Le plancher plat, les pédales parfaitement positionnées et le toit panoramique, viennent renforcer le confort et offrent un espace de travail spacieux.

Vue dégagée de tous les côtés

Le M5001 est l'un des seuls tracteurs de cette catégorie offrant une visibilité excellente sur les outils et l'environnement de travail. En effet, Kubota a équipé la cabine d'un verre incurvé ce qui permet de réduire les reflets. De plus, la grande surface vitrée combinée aux montants de cabine étroits, au capot plongeant, et au pot d'échappement positionné sur le côté de la cabine,



confèrent un sentiment d'espace ainsi qu'une visibilité impressionnante dans toutes les directions. Grâce aux portes totalement vitrées, vous avez également une très bonne vision des outils avant.

Toujours bien en main, même la nuit

Les tracteurs M5001 sont équipés d'un système d'éclairage haute performance vous permettant de bénéficier d'une visibilité excellente de jour comme de nuit lors de longues journées de travail.





Une assise confortable garantie

Le siège du conducteur à assise confortable est ajustable à votre convenance. Son dossier haut et ses accoudoirs amovibles allient luxe et confort, permettant ainsi de travailler sans effort tout en restant concentré en toutes circonstances. Le M5001 est également disponible avec un siège à suspension pneumatique pour un confort de conduite encore accru.



Espace dédié pour le passager

Un espace confortable est également réservé à un passager, pour lequel un siège est proposé en option. Lorsque le siège moniteur n'est pas utilisé, celui-ci peut être replié pour dégager plus d'espace.

Une atmosphère agréable toute l'année

Le M5001 offre une atmosphère confortable tout au long de l'année. Le système de chauffage et de climatisation en série s'adapte aux préférences de chaque utilisateur. L'air circule de manière optimale dans l'habitacle grâce au verre incurvé et à une disposition intelligente des buses d'air sur la colonne de direction. Vous pouvez ainsi travailler au frais lors de journées chaudes, tout en augmentant la température de l'habitacle en cas de températures froides.

Pour votre commodité, votre concessionnaire Kubota peut installer un kit de dégivrage arrière en option dans le M5001. Ceci vous apporte une vue arrière dégagée même par temps rigoureux.

Toit vitré pratique avec pare-soleil

Le toit panoramique vitré présent en série laisse pénétrer plus de luminosité dans la cabine. L'utilité de ce dernier est particulièrement utile lors de la manipulation de balles en hauteur par exemple. Tout en restant confortablement installé dans votre siège, vous bénéficiez d'une excellente visibilité des outils montés sur votre chargeur frontal. Le pare-soleil rétractable Kubota vous protégera du soleil si nécessaire grâce à son réglage personnalisable.

Les avantages offerts par la cabine Ultra Grand Cab II vont de pair avec l'excellente visibilité. Le siège confortable du conducteur, ainsi que le système sophistiqué de climatisation offrent les meilleures conditions de travail lorsque vous passez de longues heures derrière le volant. Jugez par vous-même !



#Cabine

Vous prendrez avec plaisir le volant du M5001

Le Kubota M5001 est conçu pour favoriser un travail productif. Son ergonomie vous permet de vous concentrer sur les tâches à effectuer pour atteindre les résultats optimaux tout en restant détendu.

Le saviez-vous ?

Kubota fabrique des produits dans plus de sept pays européens ? Cette proximité avec le marché est au cœur de la philosophie de la société. Chaque usine respecte les normes de qualité strictes du Japon, qu'elle soit située en Allemagne, en France ou au Japon.





Un volant aux réglages optimisés.

Afin de vous libérer de l'espace lors de vos entrées et sorties de cabine, le volant ergonomique peut être incliné vers l'avant. Lorsque vous remonte, vous pouvez le ramener dans sa position initiale par simple pression sur une pédale. Kubota a optimisé l'angle du volant afin de conférer une meilleure visibilité du tableau de bord et pour bénéficier d'une vue dégagée vers l'avant.

Plate-forme fonctionnelle pour une plus grande efficacité

Dans l'utilisation quotidienne, chaque mouvement compte. Kubota a revisité la cabine du M5001 pour améliorer l'ergonomie. La quasi-totalité des commandes centrales se trouvent à une position étudiée : pour un accès facile, elles sont organisées de manière ergonomique, sur le côté droit à portée de main du conducteur. Vous apprécierez l'organisation élaborée et le fonctionnement intuitif. Vous pouvez ainsi contrôler les outils avec précision et effectuer le travail plus aisément, tout en réduisant les mouvements quotidiens. Votre journée de travail sera alors plus agréable. Il est également facile d'accéder aux commandes situées sur le plafond de la cabine et de les régler. Les commandes sont particulièrement intuitives.



Un tableau de bord digital innovant remarquable en un seul coup d'oeil

Le nouveau tableau de bord digital du M5001 possède une disposition claire et précise des informations. Facile à lire et avec la même conception que ses « grands frères », le Kubota M7001 et le Kubota MGX III. Toutes les données importantes sont disponibles instantanément et mises à votre disposition.

Grands espaces de rangement

Vous avez besoin de place pour votre thermos, votre tasse, votre carnet, etc. ? Emportez-les avec vous ! Le M5001 vous offre beaucoup d'espaces de rangement.



Faites souffler un vent nouveau au travail

Différentes raisons peuvent vous amener à renoncer à la cabine d'un tracteur : vous descendez et remontez souvent, vous souhaitez avoir une vue dégagée ou vous aimez tout simplement travailler au grand air. La version DTH du M5001 vous offre toutes ces possibilités avec en prime, bien-sûr, son excellente technologie.



Il arrive souvent qu'une cabine ne soit pas nécessaire sur un tracteur. La version DTH du M5001 constitue alors le premier choix. Grâce au sol plat et à l'absence de portes sur les côtés, ce tracteur doté d'une plateforme ouverte et d'une barre de protection anti-renversement permet de descendre et de remonter rapidement. Kubota propose ce tracteur avec une transmission enclenchable sous charge et équipée de 18 vitesses avant et de 18 vitesses arrière qui s'enclenchent avec une grande souplesse.

Éléments de commande résistants à l'eau

Comme pour la version cabine du M5001, tous les éléments de commande sont placés à droite du conducteur pour faciliter leur accès, à la seule différence que pour la version DTH, ils sont résistants à l'eau. Une résistance à toute épreuve même sous des trombes d'eau !

Faible niveau sonore

En dépit de sa conception ouverte, la version DTH du M5001 surprend par son faible niveau sonore. Une qualité que vous saurez apprécier à la fin d'une longue journée de travail.



Vue d'ensemble inégalée

De nombreux travaux, comme par exemple les travaux complexes de chargement frontal exigent une excellente visibilité. Avec son panoramique à 360°, ce tracteur vous offre une vue excellente, sans aucune limite. Le nouveau tableau de bord permet une vue optimale vers l'avant sans aucune obstruction.

Barre de protection anti-renversement réglable en hauteur

La version DTH du M5001 possède une barre de protection anti-renversement dont la hauteur est réglable. Il vous suffit de desserrer deux goujons à portée de main pour régler aisément la hauteur selon vos besoins. C'est un avantage certain lorsque les entrées de vos étables sont très basses. Votre tracteur M5001 peut ainsi devenir également votre tracteur d'étable.

#Traction

Vous en voulez encore un peu plus ?

L'excellente manoeuvrabilité du Kubota M5001 le met réellement dans une classe à part. Vous en aurez des preuves lors de travaux dans des espaces restreints. Le tracteur se démarque également par son gabarit et la garde au sol. Ces atouts devraient vous convaincre d'opter pour le Kubota M5001.

Le saviez-vous ?

Gonshiro Kubota a fondé la société car il ne supportait plus de voir des personnes mourir parce qu'elles buvaient de l'eau contaminée. Il a commencé par fabriquer des produits destinés à distribuer de l'eau potable. Depuis, nous proposons différents produits qui aident à améliorer les conditions de vie de la population et de la société. C'est ce que défend le slogan de la société "For Earth, For Life" (« Pour la Terre et pour la Vie »).



Le pont avant à couple conique, rend le M5001 extrêmement manoeuvrable, avec un angle de braquage exceptionnel de 55°. Ce tracteur est donc prédestiné à des travaux dans les espaces restreints. Depuis plus de 30 ans, Kubota utilise les ponts avant à couple conique. Ce type d'engrenages permet d'obtenir un rayon de braquage très court tout en réduisant les entretiens grâce à l'absence de cardans.

Une agilité hors norme

Grâce à son pont avant, le M5001 a une garde au sol importante, ce qui est rare sur le marché. Cette caractéristique permet d'assurer le traitement de cultures sensibles car le tracteur passe au-dessus de ces dernières sans les endommager. De même, le M5001 est idéal lorsque l'on presse les foin ou la paille car il passera au-dessus des andains sans difficulté.

Puissance de traction élevée

L'essieu avant du M5001 est équipé d'un différentiel à glissement limité garantissant une importante force de traction fiable dans des conditions de travail difficiles. Il garantit une vitesse de déplacement régulière, même en cas de patinage. Par ailleurs, il permet de tracter de lourdes charges et garantit une force de traction plus élevée pour l'utilisation des équipements lourds.

Le patinage est limité dans les courbes. Lorsque les conditions sont difficiles, vous pouvez engager le blocage du différentiel pour améliorer la traction.



Freiner devient facile

Tous les M5001 sont équipés d'une double ligne de freinage pour garantir d'excellentes performances dans les circonstances difficiles, notamment avec une charge lourde. Le M5001 est également équipé de freins multidisques à bain d'huile dans le pont arrière. Une pression moins importante sur la pédale de frein est suffisante pour un freinage efficace, ce qui vous facilite le travail quotidien. Même dans des conditions de travail difficiles répétitives, les freins conservent leurs remarquables performances et leur puissance de freinage élevée.

Engagement facile des 4 roues motrices

L'arrêt du tracteur n'est pas indispensable pour l'engagement ou la désactivation des quatre roues motrices qui s'effectue par une simple pression sur un bouton. L'utilisation simple et rapide des quatre roues motrices, favorise un gain de temps. Les informations des 4 roues motrices s'affichent sur l'écran digital sur le tableau de bord. En cas de freinage, les quatre roues motrices s'engagent automatiquement pour offrir une plus grande puissance de freinage.

#Chargeur frontal



Montage et démontage
du chargeur frontal
sans outils.

Grande visibilité aussi bien
devant que sur le dessus.

Tracteur et chargeur frontal : un seul constructeur pour une compatibilité parfaite

Le M5001 combiné au LA1854 donne une formule gagnante et une compatibilité parfaite entre le tracteur et le chargeur frontal. Tous les deux étant produits par le même constructeur, Kubota, vous pouvez être certain qu'ils s'associeront de manière optimale. Vous le constaterez par vous-même en conditions réelles. Le design moderne du capot offre une grande visibilité sur le chargeur frontal ou sur l'outil du chargeur, ce qui garantit une excellente vue d'ensemble et assure un travail en sécurité.

Le saviez-vous ?

Kubota n'est pas seulement une des entreprises classées dans le top 50 au Japon, mais aussi le plus grand constructeur de tracteurs dans le monde ? En 2014, Kubota a produit plus de 180 000 tracteurs.



Que vous ayez besoin d'une fourche à fumier, à palettes, ou d'un godet – chacun d'entre eux peut être rapidement accroché et détaché du chargeur frontal LA1854 grâce au coupleur standard EURO.

Pour d'avantage de sécurité, le chargeur peut être équipé d'un clapet parachute permettant de conserver la position du chargeur frontal en cas de perte de pression hydraulique.

Des coupleurs rapides dignes de ce nom

Que vous ayez besoin de travailler avec une fourche à fumier, une fourche à palettes, une pince à balles ou des godets, il est possible d'attacher automatiquement et de détacher rapidement chacun de ces accessoires du chargeur frontal de la gamme M. Le coupleur standard Euro permet d'atteler la majorité des outils européens afin de manipuler des charges lourdes nécessitant une grande capacité de levage. Avec le coupleur rapide hydraulique Kubota en option, vous pouvez connecter le système hydraulique du chargeur sans effort et le déconnecter tout aussi facilement.

Grand confort pour le conducteur

La suspension du chargeur KSR absorbe les chocs et les vibrations du chargeur, ce qui réduit considérablement les chocs

subis par le conducteur lorsque le tracteur se déplace sur un terrain accidenté ou pendant des déplacements sur de longues distances.

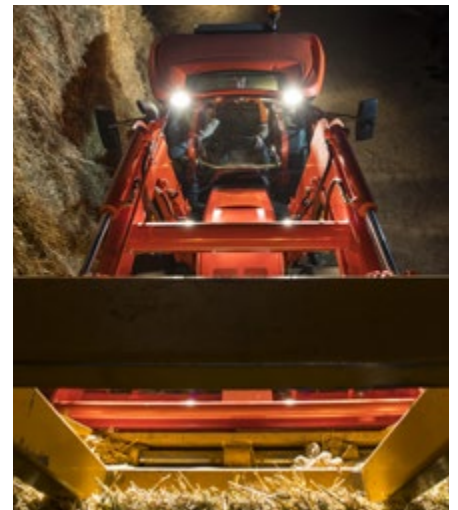
Cette fonction peut être ajustée ou activée et désactivée en utilisant la commande sur la valve KSR. Vous pouvez commander le chargeur frontal avec un joystick facile à atteindre à droite du tableau de bord du M5001. Les applications avec le chargeur frontal deviennent faciles, précises et rapides.

Un montage du chargeur frontal facile

Vous pouvez connecter et déconnecter le chargeur frontal sans utiliser aucun outil. Deux axes de montage suffisent pour accrocher ou décrocher le chargeur au tracteur. Les avantages sont doubles : gain de temps et polyvalence accrue du tracteur.

Parmi les différentes options proposées pour le chargeur frontal LA1854 de Kubota, vous trouverez celles qui vous conviennent. Les troisième et quatrième

fonctions hydrauliques sont disponibles en option, et vous permettent d'augmenter le nombre d'applications de charge en allant encore plus loin, notamment, avec des accessoires supplémentaires à commande hydraulique.



Le temps c'est de l'argent – avec le M5001 vous économisez les deux

Le secteur agricole n'a technologiquement rien à envier aux autres secteurs industriels. Ceci est encore plus vrai aujourd'hui qu'hier. Avec les solutions modernes de rééquipement ISOBUS et Precision Farming pour le M5001, vous pouvez appliquer des produits phytosanitaires, des engrais et des semences d'une manière efficace, précise et économique. Le tracteur et les ressources sont utilisés au mieux.



Le saviez-vous ?

Kubota est un pionnier d'ISOBUS ? C'est la société Kverneland qui a inventé la technologie ISOBUS. En rachetant cette société, Kubota est devenu un des leaders avec le plus grand nombre d'outils certifié par l'AEF.





Le Kubota M5001 peut être équipé de kits de rééquipement ; votre M5001 devient alors un tracteur ISOBUS avec lequel vous pouvez utiliser tout dispositif ou machine ISOBUS du marché, sans restriction. D'où une économie de temps et d'argent et un travail sans stress.

ISOBUS à bord

Les terminaux Kubota sont certifiés ISOBUS. La connexion ISOBUS permet d'afficher les fonctions des outils compatibles sur le moniteur IsoMatch Tellus 12 pouces ou IsoMatch Tellus Go 7 pouces. Tous les réglages des outils attelés peuvent se faire sur l'écran tactile, directement et simplement depuis votre siège.

Les deux terminaux ISOBUS disponibles sont certifiés ISO 11783. Un moniteur peut afficher jusqu'à quatre caméras. Les terminaux sont équipés de touches de raccourcis qui permettent de passer facilement et rapidement d'un écran à l'autre. Sur l'IsoMatch Tellus 12 pouces deux écrans différents sont affichés simultanément, ce qui veut dire que vous pouvez lire plusieurs informations

différentes à la fois, par exemple les réglages de l'outil d'un côté, et l'image d'une caméra de l'autre.

Aide extrêmement étendue

Aide extrêmement étendue En plus des terminaux ISOBUS, une barre de guidage à LED peut être utilisée afin de permettre au conducteur de procéder à un guidage manuel et d'augmenter la précision du tracteur M5001.

Utilisation efficace des ressources

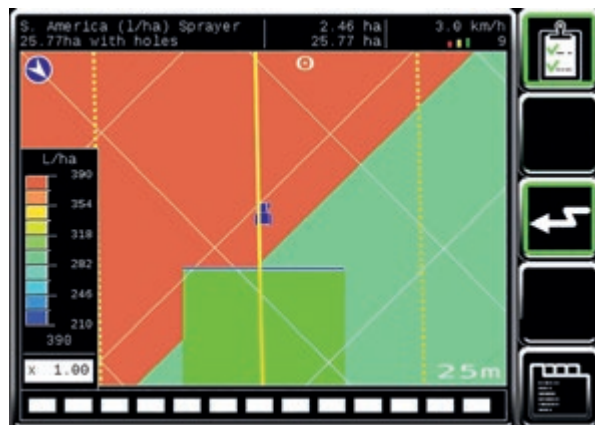
La fonction GEOcontrol incluse dans les terminaux Kubota permet, en combinaison avec un récepteur GNSS, d'utiliser l'application de contrôle de section et/ou la fonction de modulation des doses. Ces fonctions peuvent être utilisées avec des accessoires ISOBUS tels que les semoirs de précision, les épandeurs ou les pulvérisateurs. Ces fonctions réduisent les coûts et les ressources en économisant le temps passé, les chevauchements, l'engrais et les semences.

Tous les travaux réalisés avec les terminaux Kubota peuvent être exportés pour offrir une traçabilité parfaite.



Contrôle de section :

Avec la licence de contrôle de section, les équipements sont capables de gérer l'ouverture et la fermeture des sections automatiquement. Cela permet d'économiser des coûts et d'augmenter le confort du chauffeur.

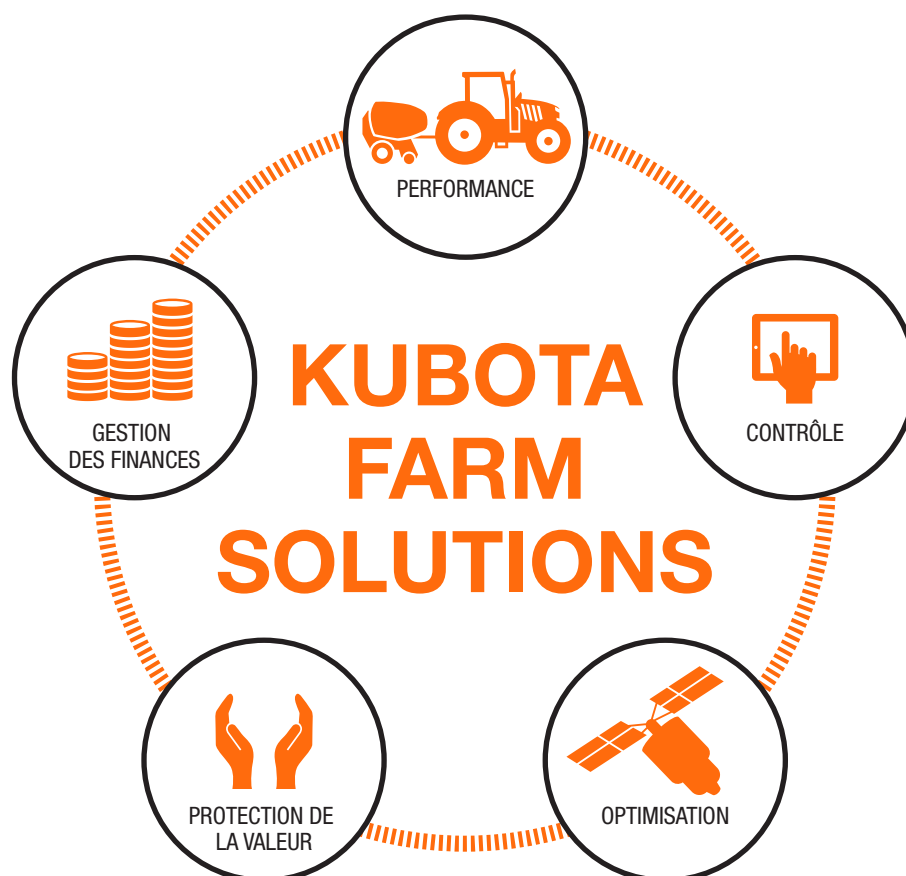


Modulation du dosage :

Avec la licence pour la modulation du dosage, les équipements peuvent modifier la dose, en combinaison avec une carte de modulation. Cela permet d'augmenter les rendements par hectare, d'économiser sur les intrants (semences, engrais etc.) et d'augmenter le confort du chauffeur.

Kubota Farm Solutions : des performances à 360° pour 100 % de succès

Nous sommes bien conscients qu'un tracteur puissant n'est pas garant de réussite. Vous avez besoin d'un ensemble intégré de produits et services qui augmentent votre compétitivité et vous prépare à l'avenir. Avec Kubota Farm Solutions (KFS), nous avons rassemblé nos solutions dans un système, et ciblé notre offre pour qu'elle soit la mieux adaptée à vos besoins. D'une technologie intelligente à des services individuels, les avantages de KFS se complètent l'un l'autre, formant un cercle qui revient au point de départ : notre engagement à vous soutenir de mieux en mieux à tout moment, aujourd'hui et demain.





Performance

Vous avez un objectif clair : que votre travail soit fait de manière productive et avec succès tout en restant détendu. Kubota vous offre l'équipement qui est le mieux à même de vous aider dans cette recherche. Quels que soient le tracteur ou les outils retenus, vous pourrez toujours compter sur une qualité ayant fait ses preuves, des performances excellentes et des fonctions coordonnées. En bref : une technologie intelligente et fiable qui vous rapproche de manière décisive de votre objectif.



Contrôle

Vous voulez avoir une maîtrise totale de ce que vous faites. Kubota vous offre des systèmes parfaitement intégrés pour vous aider dans votre attente. De l'optimisation des réglages à la surveillance des outils, vous pouvez facilement contrôler le tracteur et ses ressources à partir d'un seul terminal. Ceci vous offre non seulement une meilleure vision générale de toutes les informations impliquées, mais vous permet également de travailler décontracté.



Optimisation

Vous savez exactement comment vous voulez que le travail soit fait : de manière efficace, avec précision et plus de confort. Kubota vous offre tout ce dont vous avez besoin pour obtenir des résultats optimaux tout en étant détendu. Avec notre technologie ISOBUS, des solutions pour l'agriculture de précision et notre système d'autoguidage, vous pouvez semer, et appliquer les engrais et les produits phytosanitaires avec une précision extrême. Ceci réduit les frais et votre charge de travail.



Protection de la valeur

Vous savez ce qu'il faut pour assurer la réussite de vos productions : des performances supérieures dans chaque tâche et des conditions optimales au fil des années. Ici encore, Kubota offre des solutions qui tiennent leurs promesses. Les garanties constructeurs viennent soutenir vos efforts pour protéger la valeur de votre investissement, évitent les temps d'arrêt coûteux et restent rentables sur le long terme.



Gestion de finances

Vous voulez améliorer votre productivité, mais pas à n'importe quel prix. Avec Kubota Finance, vous pouvez facilement réaliser l'investissement que vous avez planifié, de manière pratique et en toute sécurité. Qu'il s'agisse de financement ou de crédit-bail, vous bénéficiez de conseils professionnels et de conditions avantageuses. C'est tout ce dont vous avez besoin pour tirer parti d'une technologie qui est un gage de votre succès. Qu'il s'agisse de machines ou de services, vous avez la maîtrise totale des coûts.

#Données techniques

Modèle	M5091		M5111		
	Arceau	Cabine	Arceau	Cabine	
Moteur	Kubota				
Type de moteur	V3800-TIEC4				
Cylindrée/nombre de cylindres	cm ³	3 769/4 soupapes			
Régime nominal	t/min	2 400	2 600	2 400	2 600
Puissance nominale (97/68/EC)	ch	93	95	106	113
Couple maximum	N.m	326		358	
Régime moteur pour couple max	t/min	1 500			
Capacité du réservoir à carburant	l	105/12			
Transmission	Kubota				
Type – boîte de vitesse principale	6 vitesses synchronisées				
Gamme de vitesse	3				
Nombre de vitesses	Arceau : 18AV/18AR Cabine : 36AV/36AR avec Dual speed				
Vitesse de transport max.	km/h	40 Eco			
Surmultiplié	t/min	2095			
Inverseur	Inverseur électrohydraulique contrôlé par microprocesseur				
Embrayage principal	Freins multidisques à bain d'huile, commande électrohydraulique				
Type de frein	Freins à disques à bain d'huile, avec embrayage frontal automatique (4WD)				
Embrayage 4WD	Électrohydraulique				
Frein différentiel arrière	Électrohydraulique				
Frein différentiel arrière	Glissement limité automatique				
PTO					
Vitesse	t/min	540/540 Eco ; option 540/1 000			
Activation	Électrohydraulique				
Hydraulique					
Capacité de la pompe	l/min	60	64	60	64
Attache de remorque 3 points (catégorie II)	Extrémités du bras d'attelage à remorquage rapide, stabilisateurs télescopiques				
Système de commande	Position et contrôle d'admission				
Capacité de levage en bout de levage	kg	4 100			
Nombre de soupapes hydrauliques et type	Standard : 1 SE/DE + 1 SOD Maximum : 3				
Taille de pneus standard	F/R	F:360/70R24, R: 480/70R34			
Dimensions et poids					
Longueur totale	mm	4 045			
Hauteur totale (structures protectrices repliables)	mm	2 681 (2 077)	2 645	2 681 (2 077)	2 645
Largeur totale min. – max.	mm	1 800–2 195			
Empattement	mm	2 250			
Largeur de la chape avant	mm	1 560–1 660			
Largeur de la chape arrière	mm	1 440–1 790			
Rayon de braquage (sans frein)	m	4 200			
Poids du tracteur sans le ballaste et les option	kg	3 200	3 500	3 200	3 500

Spécifications du chargeur avant

Modèle du chargeur		Hauteur	Puissance
Hauteur de levage maximum à l'axe de pivotement	mm	3 700	3 350
Capacité de levage à hauteur max. de l'axe de pivotement	kg	1 810	1 880
Angle de basculement maximum	deg.	52	64
Force de roulement arrière	N	24 470	28 780
Compensation de l'axe avant par rapport au point de pivotement à la position inférieure	mm		1 433
Angle d'abaissement du seau	deg.		40
Temps d'élévation	sec		4,2
Temps d'abaissement	sec		2,9
Temps de déversement du seau	sec		2,2
Temps du cavage	sec		2,4

Kubota

Kubota Europe

19-25 Rue Jules Vercaux, 95101 Argenteuil CEDEX

Site web : <http://www.kubota-eu.com>



Kubota s'efforce de à publier un contenu précis et à jour au moment de l'impression. Tous droits réservés. Aucune partie de cette publication ne peut être reproduite, quelque soit sa forme ou son contenu, sans la permission préalable de Kubota. Kubota se réserve le droit de modifier ou de mettre à jour toutes les caractéristiques ou performances sans préavis, si cela est nécessaire.