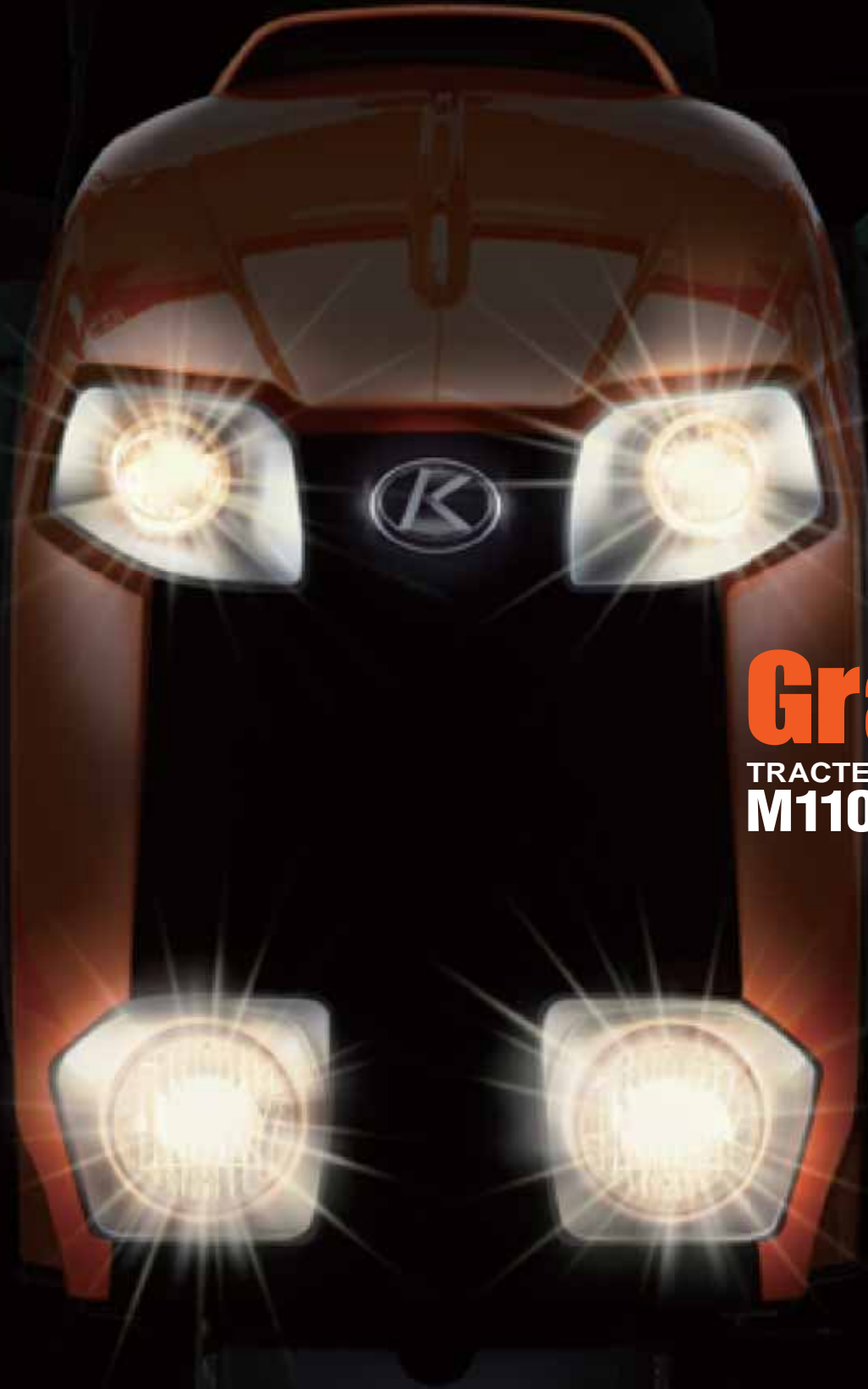


Kubota



Grand X
TRACTEUR KUBOTA SÉRIE M
M110GX/M135GX

Grand Tracteur Ku

Depuis que Kubota a lancé en 1960, le tracteur T15 au Japon, la marque a constamment fait évoluer ses produits pour répondre à la demande mondiale, en produisant des tracteurs, technologiquement avancés et de haute qualité. Kubota est fier aujourd'hui de présenter son nouveau tracteur Grand X, qui incarne parfaitement l'expertise innovante de la marque en matière de technologies de pointe, et ce depuis plus de 50 ans. Le Grand X vous offre les niveaux de praticité et de fiabilité des plus élevés. Doté d'une ergonomie et d'un confort supérieur avec une cabine plus spacieuse, ce modèle se caractérise par une sobriété en carburant et une propreté des émissions même pour les travaux les plus exigeants. Le Grand X vous en donne ainsi encore plus que ce que vous attendiez dans cette catégorie de puissance de tracteur.



TRACTEUR KUBOTA SÉRIE M

Grand X

bota



Idéalement conçu pour un confort opérationnel supérieur.



Chauffage et climatisation performants

Le système de climatisation du Grand X vous garantit un bien-être tout au long de l'année, quelles que soient les conditions de travail. Les ouvertures des aérations, judicieusement agencées, évitent la buée sur le pare-brise et accroissent le confort par temps froid. Les vitres arrondies de la cabine optimisent la circulation de l'air et maintiennent en permanence une température idéale.

Large siège instructeur (en option)

Le siège instructeur repliable optionnel, est doté d'un large coussin – parfait pour former les nouveaux utilisateurs –, qui apporte plus de confort, sans pour autant réduire l'espace en cabine.

GRAND X POUR SON CONFORT!

CABINE ERGONOMIQUE

Levier d'inverseur contrôlé du bout des doigts

Intelligemment placé près du volant, le nouveau levier d'inverseur actionnable du bout des doigts facilite les passages de marche avant à marche arrière. Il reste toujours à portée de main que le volant soit incliné (avant/arrière) et/ou rétracté (haut/bas).



La cabine moderne du Grand X a été conçue pour assurer un confort opérationnel optimal. La position stratégique des écrans, des leviers et commandes placés sur la console à droite du conducteur et autour du volant, facilite l'accès et garantit une prise en main facile. Les systèmes audio et de climatisation bénéficient des mêmes exigences de conception.



Tout à portée de main à tout moment

Les boutons et les leviers de commande, comme ceux du système hydraulique et des vitesses sont regroupés au sein d'un même accoudoir ergonomique, ce qui facilite l'utilisation au quotidien et réduit la fatigue.

Ecrans multi-fonctions avant et latéral

Les écrans d'affichage LCD, placés sur le tableau de bord et sur la console de commande droite, vous donnent à tout moment les informations indispensables relatives au fonctionnement de votre tracteur.



Tableau de bord clair

Un simple coup d'œil à l'avant sur l'affichage numérique du tableau de bord fournit instantanément les données sur la bonne marche du tracteur.



*Une vue complètement dégagée
pour plus de confort au travail.*



Colonne de direction inclinable et télescopique avec levier d'inverseur

La colonne de direction inclinable et télescopique garantit une position de conduite idéale ; la direction assistée quant à elle facilite les manœuvres même sur terrain fortement accidenté. Le levier d'inverseur reste à portée de main, quelle que soit la position du volant.



Siège confort à suspension pneumatique

Le Grand X est pourvu d'un siège à dossier réglable et inclinable avec suspension pneumatique ajustable en fonction du poids, spécialement étudié pour absorber les chocs et réduire la fatigue de l'opérateur. Le siège peut pivoter largement pour offrir une meilleure vision sur l'arrière et faciliter l'accès et la sortie de la cabine ; il est également équipé d'une suspension longitudinale pour préserver votre dos.

GRAND X POUR SA VISIBILITÉ



UN CHAMP DE VISION REMARQUABLE

La nouvelle cabine arrondie du Grand X, sans montant central, offre une vue non obstruée quel que soit l'endroit où se porte le regard. Le tuyau d'échappement vertical dans l'angle de la cabine contribue également à ce formidable champ de vision dégagé, sans obstacle. L'essuie-glace avant avec sa fixation inférieure accroît la visibilité en toutes conditions et balaye jusqu'à la partie la plus basse du parebrise, pour voir clairement l'avant des roues du tracteur. Une surélévation en cabine améliore encore la visibilité sur les accessoires frontaux et arrière. Les outils déportés sont eux aussi bien visibles ; de plus les portes à grande ouverture facilitent montée et descente de la cabine.



Autoradio-CD/MP3

Les commandes de contrôle audio ont également été déplacées sur la console de droite pour un meilleur accès. L'autoradio CD/MP3 vous permettra d'écouter et de garder en mémoire vos stations radios préférées.

Excellente visibilité arrière

Pour vous aider à réaliser vos travaux plus efficacement et avoir toujours une vue dégagée sur ce qui se passe derrière vous en toute sécurité.



Nouveau toit ouvrant

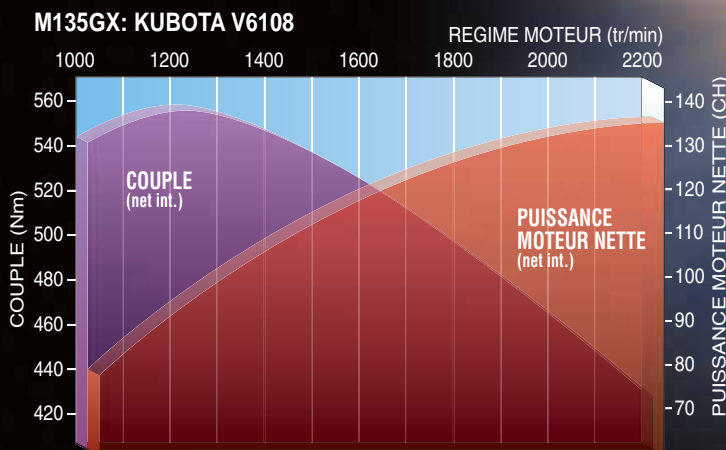
L'ouverture du toit ouvrant peut s'entrouvrir pour plus de confort et assurer l'aération naturelle et efficace de la cabine. Le toit ouvrant vitré améliore également la visibilité en hauteur, facilitant ainsi en particulier le travail au chargeur.

Puissance exceptionnelle et large économie de carburant vont de pair!

PUISSANCE ET PROPRETÉ DES PERFORMANCES

Le Grand X délivre des performances supérieures tout en réduisant la consommation et les émissions. Les moteurs à rampe commune entièrement gérés électroniquement, à système d'injection centrale directe et à 4 soupapes par cylindre répondent parfaitement à toutes les sollicitations, tout en économisant le carburant et en réduisant le bruit et les vibrations. Avec un maximum de 4 injections par cycle, la répartition des injections successives garantit une séquence d'injection optimale, une pression d'injection précise, et une juste quantité de carburant pour améliorer puissance et couple, tout en minimisant la consommation. La combinaison du catalyseur d'oxydation diesel (DOC), du filtre à particules (DPF), de l'EGR (système de recirculation des gaz d'échappement) et d'un châssis bien équilibré*, contribue à réduire les émissions tout en répondant aux exigences de la norme Euro Stage IIIB.

* Comparé aux autres tracteurs agricoles.



MOTEURS DIESEL PROPRES KUBOTA

Les moteurs diesel compacts Kubota, à rampe commune et turbo avec intercooler 4 soupapes, équipés d'un catalyseur d'oxydation diesel (DOC) et d'un filtre à particules (DPF), allient puissance supérieure, consommation réduite, faibles niveaux de bruits et d'émissions pour plus de facilité d'utilisation. Ils se caractérisent également par un turbocompresseur à régulation de type Waste Gate, qui procure une puissance optimum et des reprises exceptionnelles.



GRAND x POUR SES PERFORMANCES



**MOTEUR
D'ORIGINE
KUBOTA**

MOTEURS DIESEL KUBOTA

Avec plus de 25 millions d'unités fabriquées depuis 1922, les moteurs Kubota sont reconnus dans le monde entier de par leur qualité et leur fiabilité.



Nettoyage et entretien aisés

Pour assurer un nettoyage rapide, le condenseur de la climatisation coulisse et sa grille se démonte rapidement. La surface plate du support batterie et de ses éléments contribue également à faciliter l'entretien quotidien.



Capot monobloc à ouverture totale

Le nouveau capot monobloc à ouverture totale confère une excellente accessibilité aux éléments moteur lors des opérations d'entretien. De plus l'inclinaison du capot améliore la visibilité.

Nouvelle calandre

La grille uniforme de la face avant avec son design spécifique, facilement nettoyable, a été spécialement conçue pour empêcher l'entrée de foin, de paille et d'herbe à l'intérieur du compartiment moteur, tout en optimisant le débit d'air sous le capot pour une capacité de refroidissement optimisée.

Prise en main aisée et intuitive, le nouveau Grand X assure une simplicité de conduite inégalée.

NOUVELLE TRANSMISSION INTELLI-SHIFT x3 GAMMES DE x8 VITESSES POWERSHIFT AVEC AUTO-MODE

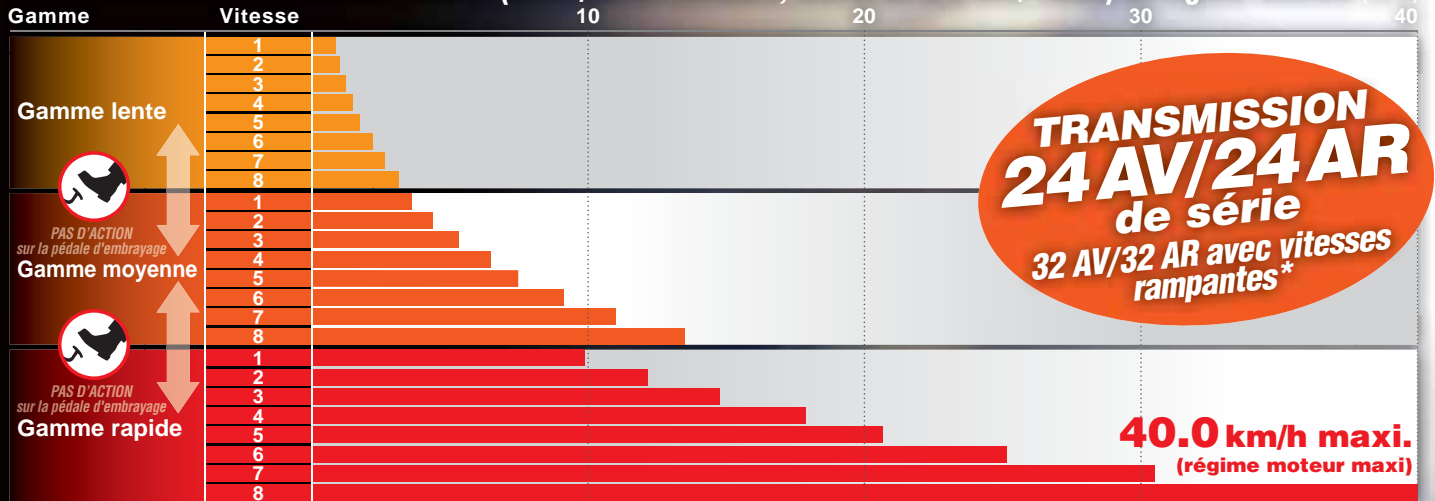
Pour un maximum d'efficacité au travail et garantir encore plus d'économies de carburant, le Grand X est équipé de la nouvelle transmission Intelli-Shift Kubota. Avec 3 gammes rapide/moyenne/lente et 8 vitesses powershift ainsi qu'un auto-mode, la transmission offre 24 AV/24 AR, avec des passages de vitesses précis tout en souplesse et sans perte de puissance. Le levier principal regroupe toutes les commandes de boîte de vitesse pour un passage des gammes et des vitesses sans arrêt du tracteur et sans avoir recours à la pédale d'embrayage réduisant ainsi la fatigue.



Double commande de montée/descente des vitesses

Placées sur le levier de changement de gammes de vitesses et également repris sur l'avant de l'accoudoir multifonctions côté droit, vous pouvez facilement passer la vitesse supérieure ou inférieure, par simple pression sur l'un de ces boutons.

VITESSE DE DEPLACEMENT DU M135GX (24 AV/24 AR standard, monte arrière 520/70R38) au régime nominal (km/h)



* En option

Auto-Mode 4 vitesses (8 rapports Powershift)

L'Auto-Mode assure un passage automatique des vitesses, qui optimise la performance lors des changements de charge ou de terrain. En mode déplacement, les rapports s'adaptent aux conditions de la route et à l'importance de l'accélération en montée comme en descente. En mode champ, une réduction de 2 rapports s'opère automatiquement lorsque l'attelage 3-points est relevé. En mode champ avec la Prise de Force engagée, les baisses de régime à la PdF seront réduites au minimum pour maintenir la qualité optimum du travail de l'outil animé par la Prise de Force.



Touche Auto-Mode



Potentiomètre de sensibilité d'Auto-Mode



Ecran de contrôle Auto-Mode



Sol léger

Pour maintenir une vitesse de travail optimale en terrain léger, la transmission conserve la vitesse choisie, comme par exemple la 4ème.

Sol lourd

Au travail sur terrain lourd, la transmission rétrograde automatiquement en 3ème, 2ème et même 1ère, le cas échéant. Après ce passage difficile, la transmission fait remonter ces rapports jusqu'en 4ème.

En montée

Lors d'une montée ou d'un passage difficile, la transmission peut descendre automatiquement de 3 rapports dès que l'augmentation d'une charge moteur est détectée.

En descente

Lors de la descente après avoir passé le sommet, la transmission gère elle-même la remontée des rapports, pour retrouver la vitesse de travail optimale.



GRAND X POUR SA FACILITÉ D'UTILISATION

SYSTÈME DE GESTION ÉLECTRONIQUE KUBOTA (K-EMS)

Work Cruise

Les moteurs du Grand X sont dotés d'un tout nouveau système de contrôle électronique qui évite les chutes de régime moteur causées par des conditions de travail changeantes, et maintient le régime moteur constant. Combiné à la fonction Auto-Mode de la transmission, le Work Cruise renforce l'efficacité du travail des accessoires animés par la prise de force.



Double mémoire de régime moteur

La pression d'un bouton vous permet de pré-régler et de sauvegarder jusqu'à 2 régimes moteur – fréquemment utilisés. Qu'il s'agisse de paramétrages de travail de changements de directions ou de demi-tours, votre Kubota travaille au régime souhaité sans avoir à intervenir sur les commandes d'accélérateur.



Exemple :

Réglage A :
au labour

Réglage B :
demi-tour en bout de champ



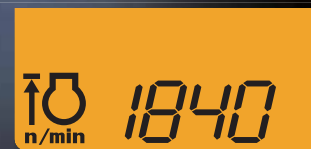
Système de gestion interne

La précision et l'efficacité du travail sont encore accrues avec l'aide du Bus CAN reliant tous les boîtiers électroniques du tracteur (moteur, transmission, système hydraulique, commandes) qui contrôlent en permanence l'état de fonctionnement du tracteur ainsi que les interventions de l'opérateur.



Ajustement du régime moteur maximum

Simplement en tournant un bouton vous avez la possibilité d'ajuster le régime maximum du moteur avec une précision de 10 tr/min.



Work Cruise activé :

Lorsque le régime moteur est enregistré et que le Work Cruise est engagé sur « On » (position marche), l'ECU ajuste automatiquement le contrôle moteur de manière à conserver le régime moteur, quelle que soit la charge, assurant ainsi l'uniformité et la précision de l'ensemencement et de l'épandage d'engrais, pour des rendements de cultures uniformes, avec moins de gaspillages*.

* à utiliser avec l'Auto Mode pour éviter les baisses de régime lors du dépassement des capacités moteur.



La technologie Kubota vous facilite la manœuvrabilité en toutes conditions.

STABILITÉ ET AGILITÉ

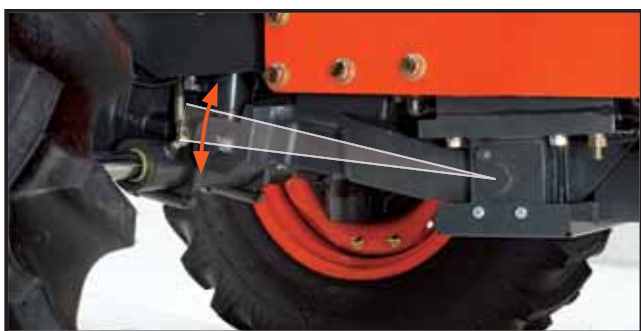
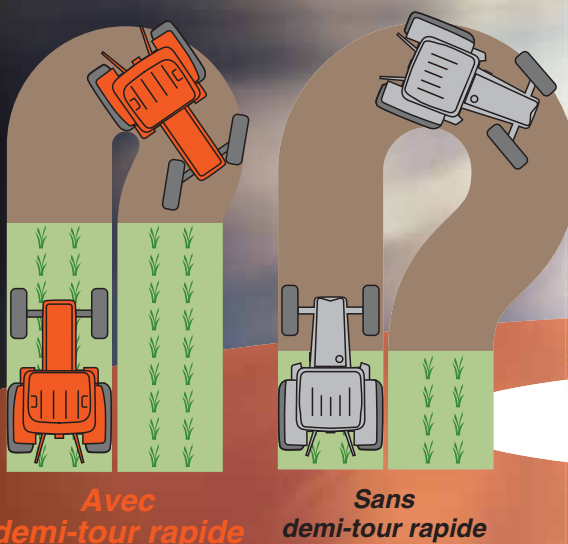
Une manœuvrabilité et une traction à toutes épreuves vous permettront de venir à bout des travaux les plus exigeants. L'empattement confère stabilité et puissance de traction exceptionnelles, mais le Grand X offre également une facilité d'utilisation et une maniabilité habituellement réservée aux tracteurs plus compacts.

Système de demi-tour rapide

Équipé d'origine, le système de demi-tour rapide facilite et réduit le nombre de manœuvres dans les espaces exigus. Il limite considérablement le marquage et le tassement en bout de champ, pour des demi-tours, sans manœuvre fastidieuse.

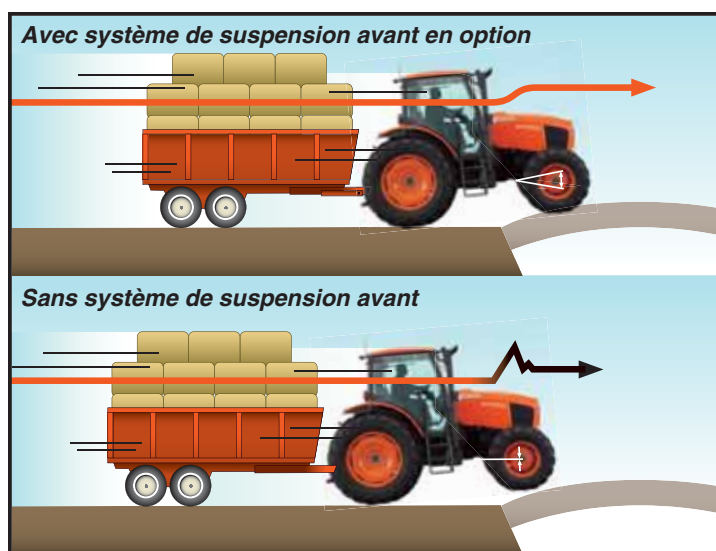
Pont avant sans cardan ni croisillon

Une autre exclusivité Kubota, le pont avant à engrenage conique permet au tracteur d'effectuer des braquages très courts, avec un angle de braquage généreux de 50°, pour une maniabilité hors pair dans les conditions les plus complexes. Sur le pont avant les croisillons de cardan ont été supprimés, et tous les éléments sont hermétiquement immergés dans un bain d'huile.



Système de suspension avant 3 positions avec mode automatique

La suspension avant vous assure une conduite confortable et des manœuvres stables et précises. Associée à un absorbeur de chocs, elle est incroyablement efficace pour lisser en douceur les irrégularités des terrains. La dureté de la suspension peut être réglée manuellement ou automatiquement selon trois modes (dure/normal/souple), ou verrouillée en fonction de vos besoins.

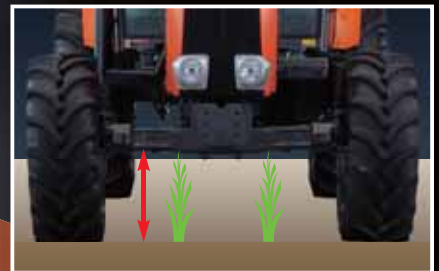


GRAND × POUR SA MANIABILITÉ



Blocage du différentiel électro-hydraulique

Oubliez les pertes de motricité sur terrain boueux. Il vous suffit d'engager le blocage du différentiel électro-hydraulique sur les roues avant et arrière pour obtenir une traction accrue et reprendre le travail.



Haute garde au sol

L'arbre d'entraînement du pont avant, exclusif Kubota, intégré sous le carter moteur, offre la meilleure garde au sol dans cette catégorie de puissance de tracteurs.



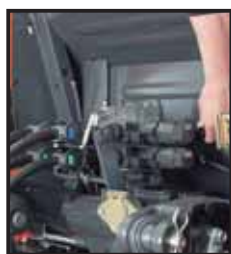
Des tracteurs parfaits pour répondre aux travaux exigeants et intenses.

PUISSANT CHARGEUR FRONTAL KUBOTA DÉDIÉ

Spécialement conçu pour être intégré sur les tracteurs Grand X, le chargeur frontal Kubota dédié procure une extraordinaire puissance de levage, parfaitement adaptée aux travaux de la ferme. Non seulement il contribue au design moderne de l'ensemble, mais il augmente la visibilité et le champ de vision sur le godet et de chaque côté du chargeur pour faciliter le travail.



VISIBILITÉ TOTALE ET DÉGAGÉE



Distributeurs hydrauliques auxiliaires

Pour garantir des cycles de travail rapides et une réponse immédiate des accessoires, les nouveaux tracteurs Grand X possèdent des distributeurs hydrauliques à débit élevé. Deux distributeurs sont montés en standard : un distributeur avec maintien et système de retour au neutre automatique (SCD) et un distributeur avec position flottante (FD). Un distributeur à by-pass de relevage est également disponible pour réduire les pertes de charge. Quatre distributeurs peuvent ainsi être installés.



Bras de relevage à crochets automatiques

Grâce à un système d'attache simple à utiliser, ce dispositif économise votre temps lors de l'attelage / dételage des accessoires,



Boutons externes de contrôle de relevage 3-points (de chaque côté)



Vérin hydraulique externe haute capacité

Pour manœuvrer en douceur les accessoires et augmenter la vitesse du chargeur frontal ainsi que celle des accessoires arrière, le Grand X est équipé de pompes hydrauliques à engrenages. Les vérins hydrauliques externes augmentent la force de relevage et facilitent l'entretien. L'adoption d'un distributeur by-pass de relevage réduit la perte de charge hydraulique, donnant ainsi plus de puissance moteur disponible pour la prise de force lorsque l'attelage 3-points n'est pas sollicité. Les capacités de relevage du M135GX et M110GX sont respectivement de 6.100 kg et de 5.000 kg.

GRAND X POUR SON EFFICACITÉ AU TRAVAIL



Parallélogramme hydraulique Kubota

Nouveau toit ouvrant

Le toit ouvrant du Grand X offre une vue dégagée au-dessus de la cabine, pour faciliter le contrôle de la position du chargeur et de son chargement.



Coupleur hydraulique rapide à levier unique



Mono-levier de contrôle du chargeur frontal

Placé sur la console de commande pour une utilisation sans effort, en souplesse, sans obstruer la visibilité ; ce levier de contrôle simplifie incroyablement les opérations au chargeur afin de rester concentré sur son travail. Le circuit en série entraîne un fonctionnement simultané du brancard et du godet, alors que le circuit hydraulique à régénération assure un déversement plus rapide du godet, réduisant le temps de cycle.

(Le levier photographié comporte un bouton de 3ème fonction en option.)



Absorbeur de choc Kubota (KSR)

Le système Kubota KSR permet d'absorber les chocs et de réduire la fatigue de l'utilisateur. Cette option est idéale lorsque vos travaux impliquent un grand nombre de manœuvres, ou lors de la manutention de lourdes charges. Ce système supprime l'effet de « tangage » par exemple lors de la manipulation de balles rondes.



Nouveau levier d'inverseur hydraulique

Le levier d'inverseur hydraulique est idéalement placé sur la colonne de direction, vous évitant ainsi d'avoir à débrayer pour passer de la marche avant à la marche arrière.

Caractéristiques techniques

Modèle	M110GX		M135GX	
			Sans pont avant suspendu	Avec pont avant suspendu
Moteur	V3800 – TI – CRS		V6108 – TI – CRS	
Nombre de cylindres / Admission / Norme d'émissions	4/Turbo avec intercooler / EURO Stage 3B		4/Turbo avec intercooler / EURO Stage 3B	
Régime nominal	tr/min.	2600	2200	
Puissance nominale / Cylindrée	ch / cm ³	109,5 / 3769	135 / 6124	
Capacité du réservoir à carburant	ℓ	190		
Alternateur	80 Amp / 12 V 100Ah à 20 heures, 800 CCA (EN)		80 Amp / 12 V 160Ah à 20 heures, 950 CCA (EN)	
Transmission				
Nombre de vitesses (option)	24 AV / 24 AR (32 AV / 32 AR avec vitesses rampantes)			
Vitesse maxi.	km/h	39,9 au régime maxi.		39,4 au régime maxi.
Vitesses principales	8 rapports sous charge			
Gammes de vitesses	3 entièrement synchronisées avec le bouton d'embrayage			
Inverseur	Levier d'inverseur électro-hydraulique piloté par boîtier électronique			
Embrayage principal	Electro-hydraulique, multidisques immergés			
Type de freins	Hydraulique, multidisques humides, avec engagement automatique des 4 roues motrices ^{*1}			
Engagement des 4 roues motrices	Multidisques immergés, pilotage électro-hydraulique, plus système de Demi-tour rapide			
Blocage du différentiel (avant/arrière)	Electro-hydraulique			
Système hydraulique				
Débit de la pompe (de l'attelage 3-points) ℓ/min.	76,3		82,5	
Attelage 3-points (Catégorie II)	Crochets automatiques, stabilisateurs télescopiques			
Système de contrôle	Position, effort (par le 3 ^{ème} point) & mixte			
Capacité de relevage aux rotules	kg	5000	6100	
Nombre de distributeurs hydrauliques	1 SCD + 1 FD de série (3 ^{ème} et 4 ^{ème} en optionnels configurables)			
Taille des pneumatiques (avant/arrière)	AV : 380/70R24, AR : 520/70R34		AV : 420/70R24, AR : 520/70R38	
Dimensions & poids				
Longueur totale	mm	4245	4400	
Hauteur totale	mm	2830	2885	
Largeur hors tout (mini-maxi)	mm	2275 – 2380	2220 – 2325	
Garde au sol	mm	455	510	
Empattement	mm	2435	2690	
Voie	Avant (STD)	mm	1565 – 1675	1720 – 1765
	Arrière (STD)	mm	1755 – 1860	1605 – 1810
Rayon de braquage (sans frein)	m	4 ^{*2}	4,1 ^{*2}	
Poids du tracteur	kg	3990	4560	

Caractéristiques techniques des chargeurs frontaux

Modèle	LA1954		LA2254	
	M110GX		M135GX	
Tracteur concerné				
Choix de position	Hauteur	Puissance	Hauteur	Puissance
Hauteur maximale de levée (point de pivot) mm	3700	3370	4099	3764
Capacité de levage à hauteur maxi (point de pivot) mm	1895	1950	2137	2212
Angle de bennage à hauteur maxi. deg.	52	63	50	60
Angle de cavage maxi du godet deg.	40			
Temps de levage sec.	3,8		4,5	
Temps de descente sec.	3,3		3,9	
Temps de bennage sec.	2,1		2,4	
Temps de cavage sec.	2,5		3	

^{*1} Le pont avant s'engage automatiquement lors du freinage les deux pédales de frein enfoncées simultanément, indépendamment de l'activation 4RM ou 2RM.

^{*2} Avec demi-tour rapide et engagement des 4 roues motrices.

La société se réserve le droit de modifier les caractéristiques ci-dessus sans préavis.

Cette brochure n'est fournie qu'à titre d'information.

Certains équipements illustrés dans cette brochure sont en option.

Merci de contacter votre distributeur local pour toutes informations relatives à la garantie, à la sécurité ou au produit.

Pour votre sécurité, Kubota recommande vivement l'utilisation de la ceinture de sécurité dans le cadre de tous vos travaux.

©2012 Kubota Corporation



KUBOTA EUROPE S.A.S.

19-25, rue Jules-Vercey - Z.I. - B.P. 50088
95101 Argenteuil Cedex - France

<http://www.kubota.fr>

Cat.No.5383-01-COM Printed in Japan.D.REX.'12-FEB.